

Мр Добривоје Јовановић

**ОСНОВНЕ ШКОЛЕ
У БЕЛИЧКОМ СРЕЗУ
1918 – 1941. ГОДИНЕ**



1918 – 1941.

:

” 1891 1941.

2.

-

1918-1941.

1918 – 1941.

:

:

:

:

.

:

: 50.

ISBN
978-86-87479-17-3

, 2015.

-

1918-1941.



” 1918-1941. “,

(,

) (,)

, (,)

,)

(,)

1918-1941. “,

, ,

, ,

, ,

()

300 ,

, ,

” “

1919. , 17 ,

, 40. “

” 1915-1918. ,

, ,

, ,

, ,

1918.

, ,

” “

“ ” 22 ,

, ,



“ ”

“ ” 1919. ,

1926/27. “ ”

” “ ”

()

” “ ”

“ ” “ ”

” “ ”

1918. 1941. “ ”

” 1918-1941. “ ” 50

” 1808. ,

1815. ! ,

” “ ”

”

()

5. 2015.

1924/25.

1

	.	.	-	60	996	180
	.	.	-	306		1688
		.	2	174		852
			5	160		1220
			-	104	295	389
			3	100		547
			-	120	375	704
			2	61		370
			4	39		240
			-	127	151	700
			1	86	534	503
		.	3	62		489
		.	2	98		548
		.	3	70		465
			-	94	354	657
			3	71		467
			3	70		425
			-	131	601	751
			3,5	109		716
			1	48		283
			3	60		317
			-	160	280	960
		.	1	80		515
			-	65	258	467
			2	38		292
			3	75		458
			-	275	463	1947
			3	78		455
			4	90		515
		.	-	212	515	1205
		.	1	38		301
			1	48		364

¹ , 66, 2845.

1918-1941.

			-	239	502	1363
			4	64		330
			2	62		217
			-	163	689	1025
			3	115		674
			6	96		640
			3	54		415
			4	14		125
			6	39		95
			-	106	193	617
		.	2,5	21		134
			-	190	304	1140
			-	210	198	1430
			-	367	650	2020
			-	143	184	920
			-	281	343	1084
			2	80		578
			-	310	484	2000
			-	160	227	1280
			-	120	165	480
			-	170	374	820
			1	44		330
		.	1	35		120
			-	115	237	685
			3	42		241

1926/1927.

2

				300	95	180
	.	.		60	508	1690
	.	.		306	202	852
				174	191	1220
				60	40	109

² , 66, 1594.

				120	300	1090
				80	180	500
				40	70	200
				104	138	569
				100	121	547
			500	80		503
			3000	62		482
		.	1500	98	441	542
			-	130	170	670
			2000	41	66	288
			3000	75	100	360
			-	65	95	198
.	3	.	-	180	191	920
			1000	275	395	1974
			3000	78	99	455
			-	165	388	930
			-	94	186	680
			2.500	70	175	360
			1.000	71	495	250
			-	156	100	645
			3.000	130	100	638
			1.500	48	50	100
			3.500	52	56	109
			-	40	90	185
			1.000	35	45	98
			1.000	20	35	69
		.	1.000	45	68	215
		.	-	183	249	1465
			1.000	60	87	375
			4.000	94	126	531
			-	172	239	1552
			3.000	131	196	620
			3.000	54	98	415
			4.000	14	25	95
			-	355	540	2.037
			-	220	311	1.453
.	.	.	-	90	180	1.200
			-	213	307	1.027
			3.000	96	164	614

			-	143	184	920
			-	265	401	2.000
			-	69	101	455
			2.000	40		258
			1.000	38		238
			-	160	339	1.176
			1.000	141	215	804
			1.000	121	192	774
			1.000	31	42	186
			1.000	137	98	822
			-	127	193	751
			1.500			
			1.000	115	360	725
			1.000	40	140	264
			-	163	242	1.823
			-	125	185	1.295
.	.	.	-	95	180	965
			-	190	360	1.100
.	4	.	-	287	419	1.830
			-	141	243	960
			500	227	340	395
			3.000	63	83	289
			4.000	200	300	840
				7.953	12.329	47.172

1930/31.

5

	.	.	-	78	86	261
	.	.	0.200	207	262	970
			3.000	165	204	918
			6.000	179	98	1030
			-	119	160	702

4

1923.

6

2,5

5

, 66, 1594.

			-	80	193	394
			1.300	71	161	365
			-	143	220	817
			4.000	67	161	475
			3.000	44	96	265
			-	142	406	790
			-	91	137	569
			1.000	99	130	538
		.	1.500	119	167	696
		.	3.000	71	110	401
			5.000	45	71	267
			0,400	77	308	560
			4,000	85		512
			0,600	49		312
			-	322	435	1700
.	.	.	-	80	130	534
			-	112	175	741
			2.000	85	130	478
			0,500	164	198	900
			1.000	51	69	327
			4.000	73	96	443
		.	-	102	112	623
		.	2.000	34	33	115
			-	205	270	1045
		.	0,500	200	265	1040
		.	1.000	75	80	500
			2.000	75	81	504
			2.500	80	90	500
			2.500	30	40	120
		?	3.000	20	20	80
			-	296	434	1573
			-	202	229	1018
			-	120	169	676
		.	3.000	26	42	172
			-	190	260	989
			3.000	171	245	888
			2.000	60	73	320
		.	3.000	16	21	73
			-	270	357	1620
.		.	-	105	142	544
			-	120	175	899
			-	276	340	1488
			-	392	535	1878
			-	107	141	639
			-	161	219	1002
			-	193	280	1389

-

1918-1941.

			2.000	82	142	445
			-	345	465	1982
			-	174	173	1040
		.	2.000	48	72	238
			1.000	47	65	296
			-	125	182	665
		.	-	180	258	906
			-	136	179	875

-

1918-1941.

35

:

17.415 , 40 8.000 , 2 32.415 :

, 10 800 , 500 1.500 , 6 1.200

, 6 1.800



I II

14. 1936.

2. 1910.

1898.

1910.

59 ³,

50,5 ³,

80 ³,

212 ³ 164 ³,

833 ²,

	,	,	.	,		
2.		1923.		30	1.743 ² ,	1.000
	.					
	.			754 ² .		
	,					
				26.200	:	3.000 , 29
7.000	,			1.200	,	3.000
	,			3.000	,	8.000
	.					22.400
	.					
3.					1910.	
	.					1912.
	:					1914.
	,					
215 ³	168,63 ³ ,			46,20 ³		138,60 ³ .
	,					
				97,68 ³	54,70 ³ ,	
28,10 ³				64,50 ³ .		53,97 ³ ,
						38
	.					
	.					10.830
(4.960)	6.170	, 16	2.160
	200	,		160	,	200
		1.400	,	1.000	.	
4.	.					
	.				1902.	
	.					
				155 ³ ,	36 ³ ,	36 ³



1925.

10.

1887.

28

145,86³,

265³, 204³

					2.845
2.			1.225	2.	
	152.030	(160.045):
114.280	, 70	18.350	, 4.800		750
, 10	350	, 11	4.000		
2.500	, 1.500		5.500		
11.			1893.		
			113,42 ³	91,98 ³ ,	
			19,32 ³		30
			2.500 ² .		
(13.350)	6.850	, 16.350	5.000
, 500			1.500	, 25	
1.000	, 500		1906/7.		
12.					
160 ³ ,	24 ³ ,		20 ³		50 ³ .
			30		
			600 ² .		
20			2.500 ² .		
:	2.000	, 10	2.000		7.000
, 300	, 100		250	, 500	1.000
			50	, 800	
13.					
			1905.		
			1905/6.		
:					

			216 ³ ,		100 ³ ,	108
³ ,	60 ³ ,			48 ³ .		
						15
						30
						30
			17.870	(32.530
):	5.000	, 20	3.400	,	2.000	,
600			240	,	3.500	,
	680		500	,	1.950	.
14.			1886.			
90-	19.					
					392 ³ ,	
320 ³	342 ³ ,					
		30				
	80					
					21.440	(
	15.000):	6.000	,	2.500	,
	800		400	,	240	,
				6.000	1.500	,
	4.000					
	1.000					
15.			1908.			
					129,96 ³ ,	
						38,56 ³ ,
			18 ³			29,16 ³ .
					15-20.	
	1.440 ²					

1.000 , 1.000 , 300 , 14.690 : 7.100 ,
 1.000 , 1.000 , 300 , 300



18. 1937.

16. 1868. , 130 . 1911.

80 ³ , 180 ³ , 36 ³ , ” 80 ³ “
 48 ³ , , , 2,5
 , 0,50 , 0,70 ,

-

13.400 ;
 2.000 ,
 1.500 .
 9.600 ,
 300 ,
 1924.
 89
 80 , 71 ,
 17. 59
 1898. 1895.

:

10 ,
 120 .
 50 .

26.700 (10.540):
 12 3.000 , 1.000 ,
 500 10 500 , 1.200 ,
 1.000 , 2.500 .

18. 1909. 1911/12.

222 ³ ,
 56 ,

¹⁰ 42,8 ³, 1923. 31 ³, 52,8 ³, : 75,4 ³. 223 ³ 127 ³,

63 ,
12.020 (,
11.580): 7.140 , 1.000 ,
600 , 200 , 80 ,
1.000 , 500 , 500 , 1.000
19. 1909. ,
84 ³, 36 ³ 27 ³.
15 30
) : 4.050 (3.300
900 , 10 1.000 , 800
, 850 , 500 .
20. 1. 1907.
1910.
157,8 ³,
20
5.540): 3.000 , 7.600 (, 800 ,
100 , 500 , 200 , 1.500 ,
500 , 500 , 500 .



21.

1909.

22.

1868.

84³,

60

54

20

80

(

600

15.315

):

300

5.700

, 18

16.550

900

200

2.000 , 3.300 , 1.000 ,
 750 .
 *

149 . 141 38 , 1.318 111
 63 70 1.177 ,
 1.575 , 1.895 37. 34 .
 16 14 .
 , 1919. : 7. ,
 23. , 14. , 14. ,
 24. , 26. , 3. ,
 3. , 17. ()
 18. , 21. , 9. (I II , III IV
), 19. , 1. ,
 1. , 14. (, 1.
), 14. . ,
 , . :
 , , , , , ,
 , .
 , , 18. .
 , -
 .
 11

12

					-	
		-	9. IX 1921.	32.530	-	
	„	-	17. IX 1921.	57.231	102.814	„
	„	-	4. XI 1921.	55.400	-	„
	„	-	31. X 1921.	13.650	-	„

¹¹ , 66, 1593.

¹² , 66, 1593.

	„	-	18. XI 1921.	15.000	-	„
	„	-	18. X 1921.	34.760	-	„
	„	-	11. IX 1921.	3.490	7.050	“
	-		8. XII 1921.	16.641	15.774	
		-	15. IV 1921.	4.960	-	
	-		9. XII 1921.	22.400	-	
		-	21. X 1921.	13.350	-	
	„	-	25. X 1921.	16.800	-	„
	„	-	29. VIII 1921.	14.200	-	„
	„	-	25. XI 1921.	20.968	-	„
13	„	-	7. XII 1921.	11.930	-	„
	„	-	10. XI 1921.	7.200	-	
	„	-	1. X 1921.	3.300	750	“
	-		22. XII 1921.	50.978	28.630	„
	-	„	24. XII 1921.	10.060	-	“

1918/1919.

14

..						
1.		3	1	2	170	7. I 1919.
2.		2	1	1	130	18. III 1919.
3.		1	1	-	57	3. III 1919.
4.		1	1	-	70	24. II 1919.

13
 2.000 , 800 , 14.600 : 2.500 , 20
 6.000 , 700 , 400 , 200 ,
 1.000 , 1.000

14 , 66, 1593.

5.		2	1	1	-	
6.		2	1	1	71	3. III 1919.
7.		2	1	1	102	9. III 1919.
8.		2	1	1	-	
9.	¹⁵	2	1	1	117	14. V 1919.
10.		3	1	2	137	14. VI 1919.
11.		2	1	1	108	17. III 1919.
12.		2	1	1	-	
13.		1	1	-	49	14. II 1919.
14.		1	-	1	54	23. I 1919.
15.		2	1	1	95	30. IV 1919.
16.		1	1	-	44	19. VI 1919.
17.		1	-	-	-	
		30	15	14	1.204	

50 17

¹⁵ , 178, 3. 1919. 656 , 3
 7 161, 82, 413; 660 , 3
 3 7 175, 261, 224; 619 ,
 3 7 132, 280, 207; 231 ,
 3 7 41, 62, 128; 294 ,
 3 7 52, 38, 204. 2.460
 14. 66 , 48 3 ,
 1. 1919. 49.500 (,
¹⁶ 42.400): 30.000 , 10 3.000 , 200 ,
 10.000 , 2.000 , 500 , 800 .

10. 1920. . 17.
1922. , 106 148 ,
167,70 ³ 116,18 ³, 27 ³,
27,88 ³ 21,28 ³ 39,18 ³.
, 17 385 ².



III IV

1938.

26. 1919.

1919.
1914.

, 10 ,
18. 1919. .
60

1916. , .
9. 1919.
18
9. 1919.
1919. , 9.
9. 1919.
9,50 , 9,50 2,50 ,
120 ³.
3.500 ².
1923.
1922.
19.
1.
10. 1920. 17. 1922. ,
27 ³, 385 ^{2,20} 27 ³ 21 ³, 167,70 ³ 116,28 ³,
1919/20. 39,18 ³.

¹⁸ , 66, 1593.

¹⁹ , 66, 1593.

²⁰ , 66, 1593.

1920. 24
197 , 151 46 1,918 177
775 30, 355



1918/1919.

1920/1921.

110,

103

26.

1919.

30.

1920.

:

156 ²,

48 ²,

48 ²

47 ². 1923.
4.500 ²¹

1920. ,



III IV

1940.

1891. . 1921. ,

192 ³. 2.000 ². .

1880. . ,

105 ³, 160 ³, 147 ³ 136 ³, 84 ³,
63 ³ 84 ³. 2.000 ².

²¹

18. 1914.

			29	
	1922/23.			
	1920.	1923.		
			11.	1922.
	60 ³	30 ³	150 ³ ,	75 ³ ,
			400 ² .	
53		69	,	
	33.900		²²	
			1922.	
	4,5 ..	7 .	2,5 ,	79,13 ³ .
	15,86 ³ ,	30 ³ .		2.250 ²
		66 ,		
			60	
		14.	1922.	
		18 ,		
13	²³	15 ,	19	
		3.		
			1926.	
	²⁴			
	19.	1928.		9.
	27.	1928.		
		167		98. 0
	81,	17		
				: 1.
	5-6			
	; 2.			

²² , 66, 1593.
²³ , 66, 1593.
²⁴ , 66, 1594.

33

22

; 3.

2.353,96

; 4.



IV

1926/27.

140

69

25

19.

1928.

7,80

3,80

25
 70 ; 2. : 1. 1920/21. 12. 1921.
 1921/22. 35 ; 3.
 ; 4. 112,5 2, 90 2.
 6. 1921. 42
 54 ,
 1921. : 1. 60 , 2. 60
 , 54, 96, 276 ; 2.
 ; 3.
 1922. ,
 1921. 20.

1921/22.
1. 1921. ²⁶

..					
1.		3	1	2	248
2.		2	1	1	179
3.		1	1	-	92
4.		2	1	1	110
5.		2	1	1	118
6.		2	1	1	112
7.		2	1	1	169
8.		2	1	1	109
9.		2	1	-	270
10.		3	1	2	198
11.		2	1	1	178

²⁵ , 66, 1594.

²⁶ 1928.

²⁶ , 66, 1593.

12.		2	1	1	134
13.		1	1	-	70
14.		2	1	1	103
15.		1	1	-	75
16.	²⁷	1	1	-	121
17.		2	1	1	176
18.	²⁸	2	1	1	107
19.		1	1	-	57
20.		2	2	-	105
21.		1	-	1	76
22.		1	-	1	59
		39	22	16	2866

12. 1921. .
 : , ,
 , ,
 28³ 34³ 85³ 50³,
 1.775².
 . 5. 1921.
 : 1. 1921/22. 178 :
 50, 44, 50, 37; 2.
 ; 3.
 . 1. 1921.
 , : 49, 29,
 192 , ,
 II- 44, II- 36, .
 , 5. 1921. ,
 , 24. 1922.
 .
 1923.

²⁷ 1921. 32 , 28, 22
 39 .

²⁸ 7. 1921. . 37

		1922/23.	1923/24.	
1.		2	2	4
2.		2	2	„
3.		4	4	„
4.		1	1	„
5.		2	2	„
6.		2	2	„
7.		2	2	„
8.		2	2	„
9.		2	2	„
10.		2	2	„
11.		3	3	„
12.		2	2	„
13.		3	3	„
14.		1	1	„
15.		1	1	„
16.		2	2	„
17.		2	2	„
18.		2	2	„
19.		1	1	„
20.		2	2	„
21.		2	2	4
22.		1	1	„ „
23.	²⁹	1	1	„ „
24.		2	2	„ „
25.		3	3	„ „
26.		1	1	4
27.		1	1	„
28.		1	1	„
29.		!	1	„

²⁹ , 66, 1954.

	1923/24.		52	,	
					1924.
		1924/25.			96
25,	16,	24,		31,	90
10,	23,	27,			30.
	26.	1927.			1927/28.
	85	66	:	34	51
	26	10	,	16	
1927.	12	30	.		



III IV

1939.

			1925.		
	22		13		
		1925.		:	
	15			10	
	38	:			15

³⁰ , 66, 1593.

1925. 1. 1925. 17. 31
7 10 25
30. 1925.
1925. 1. 1925. 17. 31
30 6,5 5
81,25 3,
0,20 1,4 1 1926.
21 1925. 11 11
21. 1926. 11 11
32 21. 1926.
3. 1924. 14. 1924.
1.359,62 2.366,62 13 21

³¹ , 66, 1593.

³² , 66, 1594.

18. 1924.

1924.

16. 1924.

I

1.

2.

8,9 ..	3 .	2,5 .	66,75 ³ .
4,5 ..	3,5 ..	2,5 .	39,37 ³ .
4,5 ..	2,4 .	2,5 .	25,87 ³ .
4,5 ..	2,6 ..		29,25 ³ .

161,25 ³.

3.

8,9 ..	5 .	2,5 .
	1,5 .	1 .
5,4 ..	3,5 ..	2,5 .
	2,5 .	2,5 .

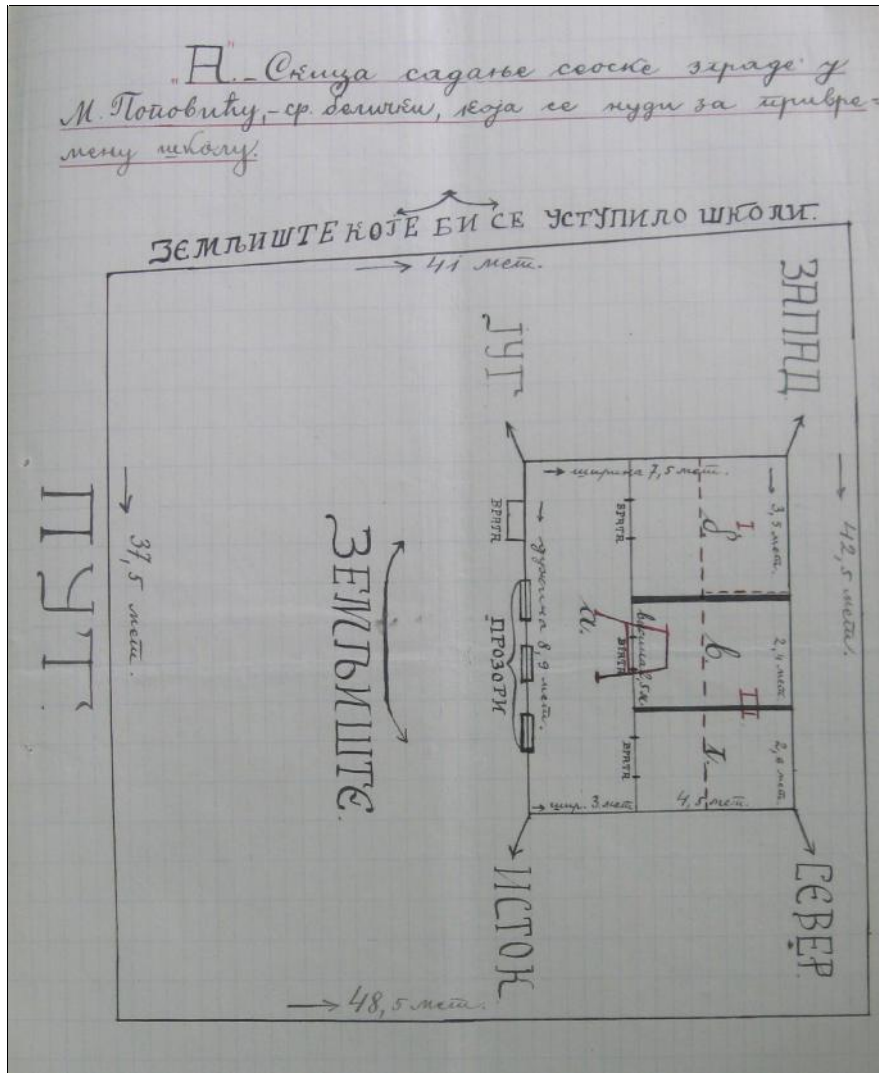
II

17,85 ².

“33”

³³ , 66, 1593.

10. 1925. ,
1. , :
2. ;
3. , ; 4 . 4 .
4. ;
5. ;
6. ;
7. 20 ;
8. ;
9. ;
10. ;
11. ;
12. ;
13. ;
14. ;
15. ;
16. .
- 17 1925/26. : ,
20. 17 1925. .
1925. 2. , 1925. .



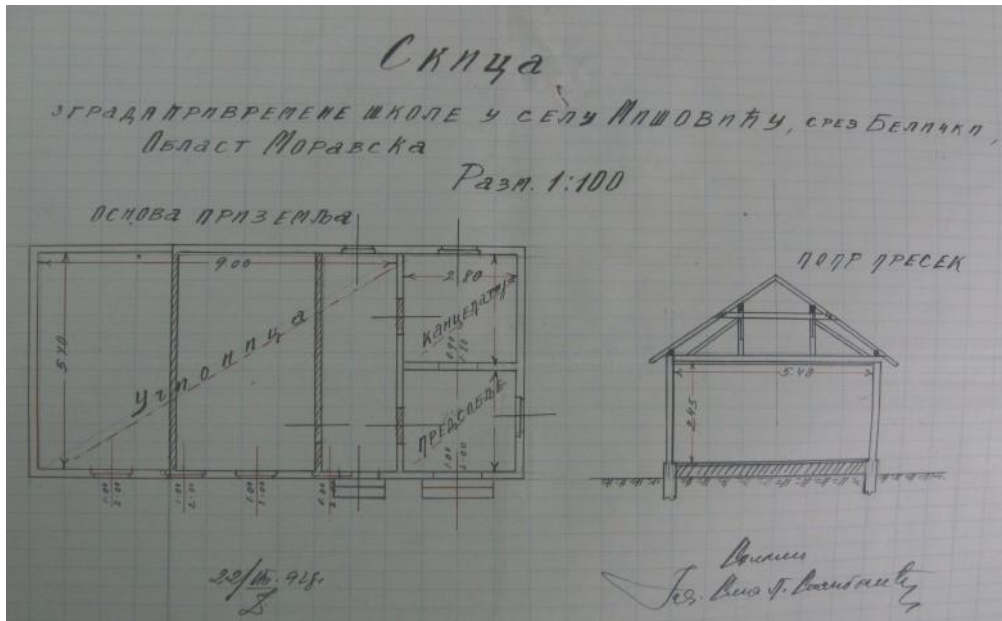
3. 1926.
8. 1926.

1925.
 ,
 3 3 . 6 5 , , ,
 , , , . 3 2 .

 26. 1927. .
 III IV 183 : I-1 40 , I-2 40 , II 48 ,
 55 . , ,
 . 13. 1929. . ,
 . 8. 1929.
 .
 36 .
 26 , 137 : 18 . 47 10. 1928. .
 . 46 ,
 . 6,5 5,5 .
 . 50 .
 . ,
 .
 37 .
 7. 1928. .
 1928/29. 95 : 39
 , 23 ,
 , 11 . 38 ,
 18. 1928.
 25. 1928. ,
 1. .

³⁵ , 66, 1594.
³⁶ , 66, 1594. 11. 1931.
³⁷ , 66, 1594.
³⁸ , 66, 1594.

49 : 11
14 , 39



1928. 28.
16. 1928.
8. 1927.
1928. 40 7.
17. 1928.
25. 1928.
a. 50

³⁹ , 66, 1594.
⁴⁰ , 66, 1594.

44	. O 1.	⁴¹	1917.	1.	18	1918.	
13	156	:	56	12.		1929.	27
		,	35			,	
		.				,	
	⁴²						
	1929/30.				33	1930/31.	259
	1.450	.				15,27	2,
	26.	.	1930.	4.		,	
		.		15.		1931.	
		,				⁴³	
1932.		.	104	.		18.	
		.					
			1932/33.		34		
			21.		21.	1932.	110
	17.		1932.	,			
			22.				102
			1932.				
			5.	1936.			
					26.	1936.	
	⁴⁴	.			38		

⁴¹ , 66, 1594.
⁴² , 66, 1594.
⁴³ , 66, 1595.
⁴⁴ , 66, 1597.

2. 1936.

45



9. *II IV*
1931.

1. 1937.

14. 1936.

42

46

4. 1938.

⁴⁵ , 66, 1597.

⁴⁶ , 66, 1597.

1937. 126 , 56.
 , ,
 , 144 .
 1938/39. ,
 280 ,
 350 , 351 2.550
 60.766 .⁴⁷

1939-1940. ⁴⁸

	4	4	130	112	242	2	2
	4	2	42	42	84	1	1
	4	2	45	68	113	1	1
	4	1	55	41	96	1	-
	4	2	63	67	130	2	1
	4	2	42	41	83	1	1
	4	1	39	59	98	1	-
	4	2	135	29	164	1	1
	4	2	80	38	118	-	1
	4	3	101	81	182	1	2
	4	1	56	75	131	1	-
	4	2	82	73	155	1	1
	4	2	97	84	181	2	1
	4	1	50	37	87	1	-
	4	2	77	54	131	2	1
-	4	16	367	332	699	11	11
	4	5	189	133	322	2	3
	2	1	25	17	42	1	-
	4	1	31	28	59	-	1

⁴⁷ , 195,
⁴⁸ , 66, 2846.

	4	2	73	70	143	1	1
	4	2	114	107	221	1	1
	4	1	75	56	131	1	1
	4	2	58	46	104	1	1
	4	2	48	51	99	2	1
	4	1	17	22	39	1	-
	4	2	102	61	163	1	1
	4	1	28	28	56	1	-
	4	1	17	33	50	-	1
	4	2	53	38	91	2	1
	4	3	125	93	218	3	1
	4	3	107	71	178	3	1
	4	1	43	31	74	1	-
	4	2	134	180	314	2	-
	4	1	59	36	95	-	1
	4	1	69	62	131	1	-
	4	4	139	116	255	3	1
	4	1	127	71	198		
	4	2	196	197	393	-	2
	4	1	39	36	75	1	-
	4	2	43	44	87	1	1
	4	2	58	44	102	1	1
		91	3430	2904	6334	57	44

1940.

-

1918-1941.

3.

49

2. 1919.

1919.

11.000

50

22

1919.

49

1904.

：“

50

, 66, 1993.

51



30 1923/24

59



1922/23.

10.000

1924.

1924.

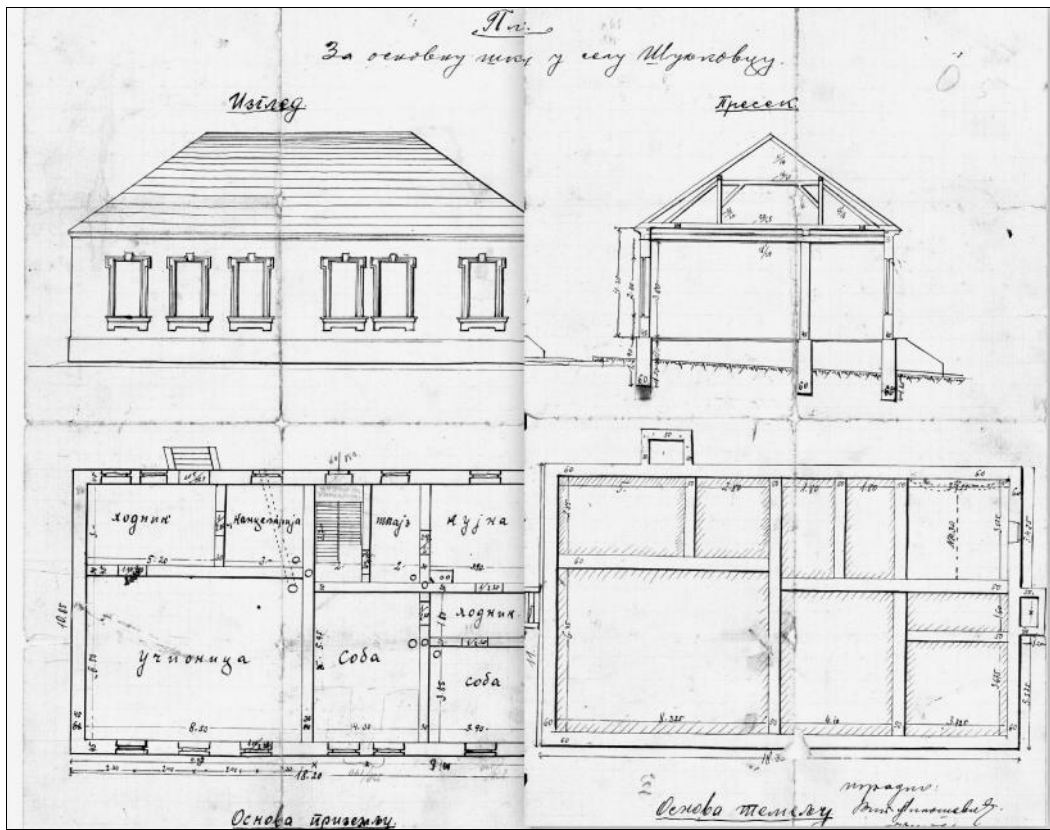
: 1.

100 45 ; 2. ,
; 3.
5.000 . : 1. 50-55
; 2. , ; 3.
180 . : 1. ,
, 1,50 ; 2.
; 3.
15 ; 4. 1.000 ,
. , 25. 1925. ,
: 1. ,
; 2. 40.000 ; 3.
, ; 4.
- 10.000 , 5.000 ; 5.
, 5.000
; 6.
; 7. ,
, .⁶⁰
, 1923/24. ,
1928. ,
: 1. ,
; 2. , ; 3. ,
; 4. , ;
5. 1924. ,⁶¹
, . ,
, . ,
, : , , ,
, , , , ,
1925. ,⁶² 15.

⁶⁰ , 168,
⁶¹ , 66, 1594.
⁶² , 66, 1593.
15. 1925. .

1924.
 30. 1925.
 : , , , , ,
 , 27. 1925. , , , , ,
 63
 1931.

64



63 , 178, 3. , 505 55
 , 1925. 200
 , 1923. 9.570 , 1925. 44.920 , 1926. 78.594 : 1922. 2.048
 16.386 , 1926. 5.670 1931.
 6.000 1924.

64 , 66, 1593. 57

	1924/25.	25,	30	.	11	23
19	.	16	13,	.	10	.
		11	.	15,	20	.
		e	e	e	.	.
	:	,	,	,	,	,
58.690	,	1924/25.	68.600	.	⁶⁵	28
	,	,	,	,	,	.
	,	,	,	30%	,	.
	:	,	,	,	,	,
70.500	,	1926/27.	100.500	.	⁶⁶	.
	,	2/3	300 350	.	,	.
	,	,	,	:	,	,
	,	,	,	.	13.000	,
6.500	,	16.028	,	10.000	,	.
53.770	.					.

⁶⁵ , 66, 2845.

⁶⁶ , 66, 2845.

’ ” “ 67 ’

1926/27. 68

		-	-	-			4	211	1	1	1	1	1904
		-	-	-			2	150	1	-	1	-	1910
	-			-			2	150	-	-	-	1	1920
		-	-	-			2	155	1	-	-	-	1897
		-	-	-			2	168	1	-	-	-	1913
		-	-	-			2	210	1	-	-	-	1908
								243					
.	-	-	-				1	85	-	-	-	-	-
	-		-				2	119	1	-	-	-	1912
								95					
	-		-				2	79	-	1	-	-	1891
								115					
		-	-	-			2	215	1	-	-	-	1913
								268					
		-	-	-			2	222	-	-	-	-	1906
								90					
	-		-				1	30	1	-	-	-	-
		-	-	-			4	265	1	1	-	1	1876
								204					
		-	-	-			3	92	1	-	-	-	1888
								224					
								271					
		-	-	-			2		1	-	-	-	1850
								100					
		-	-	-			2		1	-	-	-	1909
								240					
.	-		-				1	70	1	-	-	-	-
		-	-	-			2	164	1	-	-	-	1899
	-						1	89	1	-	-	-	1897
	-		-				2	84	-	-	-	-	1876

⁶⁷ , 66, 1594.

⁶⁸ , 66, 1594.

							123						
		-		-			1	224	1	-	-	-	1911
	-			-			1	71	1	-	-	-	-
		-		-			3	130	1	1	-	-	1878
								100					
								150					
		-		-			2	116	1	-	-	-	1920
								167					
	-			-			1	65	-	-	-	-	1896
		-		-			1	209	1	-	-	-	1925
	-			-			1	196	1	-	-	-	1924
.	-		-				1	127	1	-	-	-	1926
.		-	-				2		-	-	-	-	1865
								240					
		-	-				1	150	-	-	-	-	1908
	-		-				2	60	-	-	-	-	1896
		-		-			2		1	-	-	-	-
								216					
		-	-				1	140	-	-	-	-	1907

1926/27.

6.500 , 16.028 , 53.770 , 13.000 , 10.000 .

1926/27.

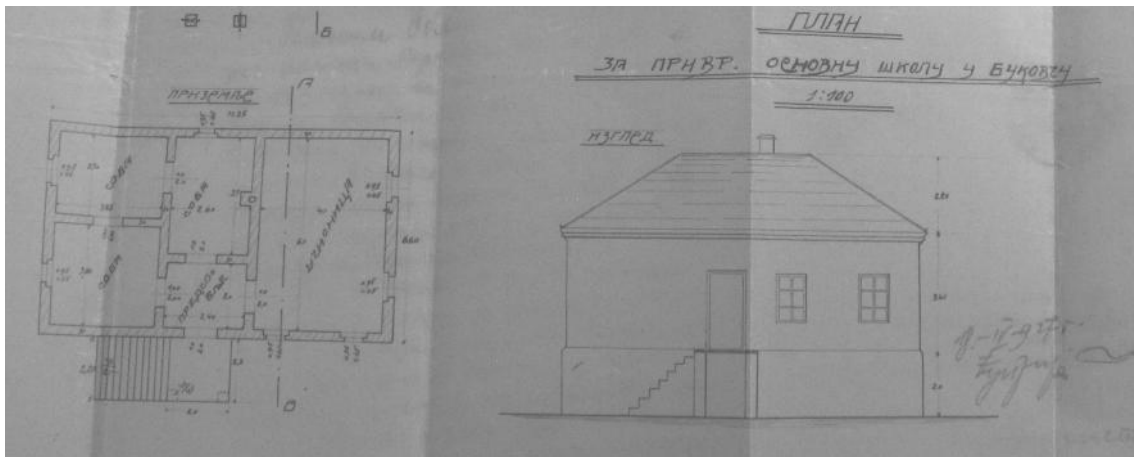
69

		5				-	30	0,35	0,10	0,05	-

		2		„	-	5.600	0,11	-	0,01	-
		3				100	0,15	0,10	-	-
		6			-	-	0,28	0,18	0,50	-
	„	4	„	„		80	-	-	-	-
.	-	-	-	-	-	-	-	-	-	-
	-	-			-	-	230	-	-	-
	-	-	„	„	-	-	0,80	-	-	-
		6				-	0,28	0,18	0,50	-
	„	3	„	„	-	200	0,12	-	0,50	-
	-	-	-	-	-	-	0,20	-	-	-
		4 5				1000	0,16	-	0,12	-
		5				30	0,12	-	0,11	-
	„	3	„	„	„	30	0,10	-	0,50	-
	„	4		„	„	-	0,05	0,16	0,69	-
.		2		„	„	10	0,20	0,30	0,20	-
	-	-	-	-	-	-	0,37	-	-	-

		2				200	0,40	-	-	-
	”	”	”			-	0,22	-	-	-
	”				-	-	0,18	-	0,18	-
	-	-	-	-		500	0,02	0,02	-	-
		3				2	0,20	0,30	0,20	-
		4		”	”	200	0,04	-	-	-
	-	-	-	-		-	0,19	-	-	-
		4	-	-	”	-	0,20	0,18	-	-
	”	6			-	-	0,25	0,12	-	-
.	”	2	-	”		300	0,25	-	-	-
	”	3		”	”	200	0,03	0,02	-	-
.		2	”	”	-	-	0,50	0,40	-	-
		3	”	”	-	-	0,05	0,06	-	-
	-	-	-	-		800	0,12	-	-	-
		3			-	-	0,15	0,15	2,50	-
		-	-	-		600	0,12		0,11	-

		28.	1927.	“
		”		
		72	3.	
1924.				
			100	150
		0,01		
	70		1928/29.	
				58,40
3,				1923.
8,10		10,50	71	

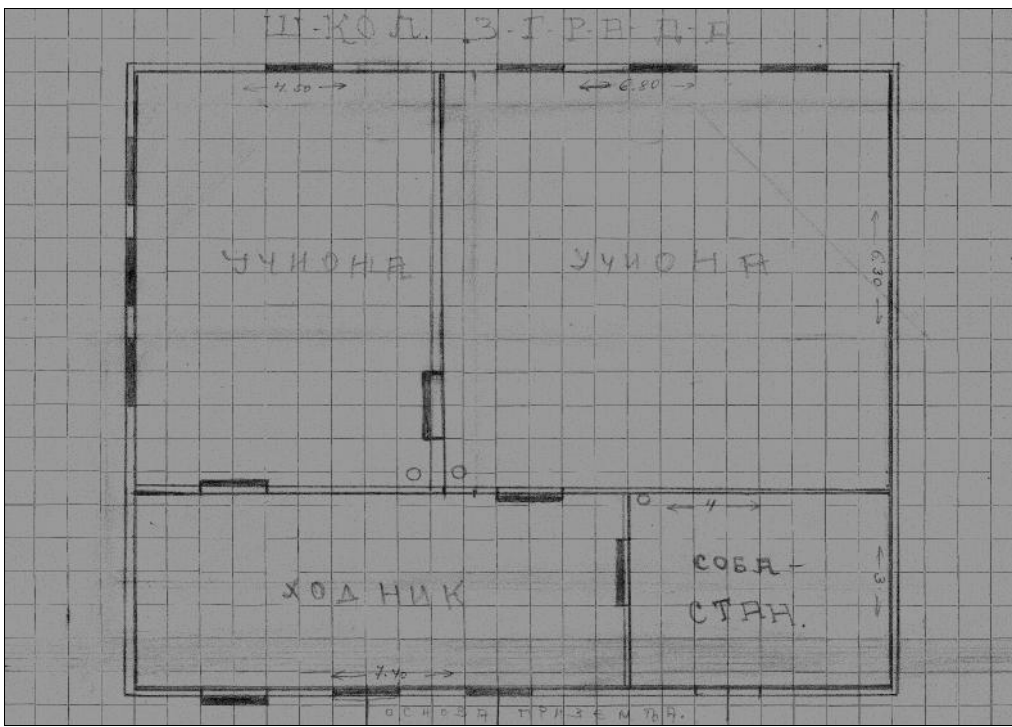


	27.	1926.	
235.880		1927.	
	12.	1927.	
		389,359	
		53.770	
	7.000		
		30	
	80	90	3.
			3.500

⁷⁰ , 66, 1594.

⁷¹ , 66, 1594.

0,20 , , 18. , , 74
*
24 , , 30
5.000
1928. ,
383.658,66
1929. ,
1930. 75 , 17.
1932.



⁷⁴ , 66, 1594.
⁷⁵

	1929/30.				
		1930/31.			
140.000	⁸⁰	1932/33.		28	
				20	: 15
			35		
				32	
					28
		⁸¹			
		1933/34.		37	
					20
		1935/36.	28		
					16
				26	
		⁸²			
1922.		9.			
					340.119, 98
		1.	1927.		
					1927/28.
	5.000		1934.		

⁸⁰ , 66, 1594.

⁸¹ , 66, 2845.

⁸² , 66, 2845.

1928. , ,
 1935. ,
 165.146,50
 50.000
 20 40.000 , 1936.
 20.000
 1936. ,
 12. 83 1935.
 1908.
 1931. ,
 1928. 26.208
 1929. ,
 160 180 .
 30.
 1935. ,
 1930. ,
 19. 84
 20.000 , 85 ,
 2. 1935.

⁸³ , 195,
⁸⁴ , 66, 1597.
⁸⁵ , 178. - 1. : 1.
 774 ; 2. 190 ; 3.
 2 1,09 ; 5. 70% ; 4. 123 .
 70

11. 1935. 6.000
⁸⁶
52.000
1937.
II.
14. 1938. 18
⁸⁷
1937/38.
10
14 18
41 37 14 14
⁸⁸
1939/40. 44
37, 35 26
15,
⁸⁸
33 44
*
1918. 12, 1919. 1940. 32
: 1919. , 1920. , 1922. , 1924.
, 1925. , 1926. , 1927. , 1928.
1929. , 1930. , 1931. , 1932. , 1933.
, 1934. , 1935. ⁸⁹ , 1936. , 1937.
, 1938. , 1939.

⁸⁶ , 66, 1597.
⁸⁷ , 66, 1597.
⁸⁸ , 66, 2846.
⁸⁹ , 66, 2846.

-

1918-1941.

	3000	2	200	1	800	1	100	5	500
	5700	18	900	4	600	3	300	4	200
	114.280	70	18.380	6	4800	5	750	10	350
	294.155	373	74.850	31	18.300	48	7200	98	5270

II

						I - II		
	4600	450	1000	2	500	13.650	-	
	3000	3000	600	8	8000	26.200	22.400	
	600	1000	-	1	100	8800	6300	„
	2000	-	-	3	1500	13.400	13.400	„
	1000	500	500	3	1000	12.020	11.580	„
	500	1200	-	6	1800	32.415	32.415	„
	500	850	500	-	-	4050	3300	„
	1200	1000	1000	5	2500	26.700	10.540	„
	500	100	50	3	500	7000	-	„
	1000	1000	300	-	-	14.690	-	„
	200	1400	-	2	600	10.830	496'0	„
	1000	1500	500	2	1000	10.550	16.800	„
	10.000	2000	500	4	800	49.500	42.400	„
	8000	4000	4000	5	6000	70.890	20.968	
	3500	680	500	5	1950	17.870	32.530	
	6000	700	1000	2	1000	14.600	11.930	„
	1500	1000	500	-	-	16.350	13.350	„
	4000	6000	1500	2	1000	21.440	15.000	„
	1500	500	500	5	500	7600	5540	„
	2000	3300	1000	5	750	16.550	15.315	„
	4000	2500	1500	11	5500	152.030	160.045	„
	56.900	32.680	14.100	74	35.300	535.755	438.773	

1924/25.

⁹⁶

							(.)	(.)
	50	-	-	-	-	-	-	3.500
	38	40	-	-	3	1	6.500	2.000
	15	36	-	-	-	-	-	386
	51	32	-	-	2	1	-	-
	8	4	-	-	1	-	-	861,60
	14	44	-	-	-	-	-	500
	85	28	-	-	1	1	-	563
	15	-	-	-	-	2	100.000	500
	54	78	-	-	-	-	-	-
	100	106	32	24	-	-	35.000	-
	40	30	75	-	-	-	-	1.000
	44	-	-	-	-	-	-	-
	20	85	-	-	-	-	-	-
	19	22	-	-	-	-	-	-
	295	-	-	-	-	-	-	-
	120	-	-	-	-	-	-	-
	-	-	-	-	-	-	14.517	7.295
	4	18	-	-	1	-	-	-
	140	62	-	-	-	-	-	-
	80	-	-	-	3	2	40.000	-
	95	-	-	-	-	-	-	794
	10	-	-	-	2	3	-	-
	73	35	-	-	-	-	-	-
	16	-	-	-	2	-	10.000	-

1.095 , 745 , 1.840.

⁹⁶ , 66, 2845.

1925/26.

⁹⁷

()

	85	150	-	-	-	-	-	1
	53	30	-	-	3	1	-	-
	-	-	-	-	-	-	13.000	-
	25	30	-	-	-	-	-	-
	65	25	-	-	-	-	-	209
	43	50	-	-	-	1	6.500	1.400
	51	29	-	200	-	-	16.028	10.120
	185	-	-	-	2	1	-	-
	8	42	-	-	1	-	-	-
	8	5	-	-	-	-	-	-
		-	-	-	-	-	-	-
	100	-	-	-	-	2	-	-
	11	22	-	-	-	-	-	-
	14	17	-	-	-	-	-	-
	38	-	-	-	-	-	-	-
	-	33	-	-	-	-	-	-
	-	-	-	-	-	-	-	-
	18	34	-	-	-	-	-	-
	-	-	-	-	-	-	-	-
	60	70	-	-	-	-	-	-
	6	-	-	-	-	-	-	-
	21	62	-	-	-	-	-	-
	-	158	-	-	-	-	-	-
	14	48	-	-	-	-	-	-
	110	112	54	24	-	-	40.000	-
	20	-	-	-	-	-	153.770	331
	25	37	-	-	1	-	-	-
	30	-	-	-	-	-	-	-
	70	20	-	-	-	-	306	-
	156	-	-	-	-	-	-	-
	-	-	-	-	-	-	-	-
	-	-	-	-	-	-	-	-
	1216	974	54	224	7	5		

⁹⁷ , 66, 1313.

1926/27.

98

	50	80	-	-	-	-	-	
	100	20	-	-	-	2	-	
	50	54	-	-	1	1		
	30	20	-	-	-	-	-	-
	84	25	-	-	3	2	-	-
	68	-	70	-	-	3	-	-
	20	6	-	-	1	1	-	-
99	156	118	29	91	-	-	76.156,50	-
	30	-	-	-	1	-	50.770	331,21
	18	25	-	-	3	-	-	
	200	50	-	-	-	2	-	2.600
	20	-	-	-	-	-	-	-
	55	24		-	-	-	-	
	35	-	-	-	-	-	-	-
	73	40	156	-	-	-	28.000	12.000
	9*	-	-	-	-	1	-	-
	21	-	-	-	-	-	-	-
	15	50	-	-	-	-	-	-
	14	23	-	-	-	-	-	-
	107	-	-	-	-	2	46.000	-
	25	40	-	-	-	-	-	-
	20	22	-	-	1	-	-	-
	40	15	-	-	-	3	-	-
	32	31	-	-	3	-	-	-
	23	12	-	-	-	2	-	-
	21	13	-	-	1	3	-	1.200
	30	14	-	-	-	-	-	-
	25	14	-	-	1	1	-	-
	74	-	-	-	-	-	-	-
	-	-	-	-	-	-	20.000	-
	20	10	-	-	-	-	-	-
	-	-	-	-	-	-	-	-
	57	22	-	-	1	2	-	-

98 , 66, 1594.

99

	1513	828	255	91	16	25	220.926	16.431,21
--	------	-----	-----	----	----	----	---------	-----------

* 1923, 1924 1925. : ” “ ” “ ” “



1926/27.

100
1926/27.

1926/27.

1923 1925.

¹⁰⁰ , 66, 1594. , 33 1.279 , 33
1.046 224 . 81

1.216 , 964 .
54 , 224 .¹⁰¹

1927/28.

	114	65	-	-	-	-	-	
	120	60	-	-	-	3	7.617	2.506
	-	-	-	-	-	-	20.000	-
	120	20	-	-	-	-	-	-
	93	58			2	2	-	-
	-	-	-	-	-	-	-	-
	337	42	-	-	1	1	-	
	40	50	-	-	2	5	-	-
	329	209		-	-	2	88.122	-
	4	-	-	-	2	1	-	-
	31	49	-	-	-	-	-	1.436
	120	30	-	-	-	-	3.016	-
	4	10	-	-	3	2	-	159
	41	-	-	155	-	1	-	1.547
	66	24		-	-	-	-	622
	2	-	-	-	2	3	-	-
	45	32	-	-	-	-	-	-
	55	-	-	-	-	-	-	-
	84	-	-	-	2	7		-
	-	-	-	-	-	-	-	-
	31	-	-	-	1	1	-	-
	-	63		-	-	-	-	12.500
	22	24	-	-	1	1	-	-
	-	-	-	-	-	-	-	-
	50	-	-	-	-	2	-	-
	30	28	-	-	-	-	-	-
	103	-	-	-	8	13	40.033	-
	10	-	-	-	2	1	-	978
	45	38	-	-	-	-	-	-

1927/28. 2.932 : 24
1.792 , 15 736, 225 .

¹⁰¹ , 66, 1594.

27

29

, , , ,
 , 14 17
 1928/29.
 104 , 30 . 17 , 16

1928/29.

105

	690	-	-	-	-	-	-	490
	461	66	-	-	-	-	-	1
	161	59	-	-	-	-	7.617	2.004
	-	-	-	-	3	1	24.952	1.100
	138	30	-	-	-	-	-	-
	96	56	-	60	2	3	-	-
	-	-	-	-	-	-	-	-
	370	30	-	-	-	1	-	1
	75	55	-	-	1	2	-	-
	457	210	1	-	1	1	95.463	1.156
	6	-	-	-	-	-	-	-
	35	56	-	-	2	2	1	-
	40	160	1	-	-	4	6.000	4.050
	20	-	-	-	7	3	-	159
	47	-	-	79	1	1	-	1.500
	53	37	1	100	-	2	-	2.361
	50	-	-	-	2	-	27.595	-
	45	32	1	1	4	3	-	-
	55	-	-	-	-	-	-	-
	91	-	-	-	4	3	-	-
	-	-	-	-	1	-	12.896	-
	13	2	-	-	2	1	-	-

¹⁰⁴ , 66, 2845.

¹⁰⁵ , 66, 1594.

	34	-	-	-	1	1	-	-
	193	63	-	1	-	-	23.000	13.000
	6	8	-	-	-	-	-	-
	25	27	-	-	2	3	-	-
	20	40	1	1	-	1	-	-
	86	-	-	-	1	2	-	-
¹⁰⁶	70	15	-	-	1	1	-	-
	160	-	-	-	7	3	-	-
	18	-	-	-	2	1	-	1.229
	66	-	-	-	-	1	-	-
.	106	33	-	-	1	1	-	-
.	130	-	-	-	-	2	-	-
.	84	-	-	-	-	-	-	-
	101	-	-	-	3	3	-	-
	28	-	-	-	2	2	-	-
	54	-	-	-	6	3	-	-

1928/29.

708 ¹⁰⁷ 4.031, 1.027 5.058
: 468 , , , .
, 1928/29. , 16
. 125, 96 ¹⁰⁸ 13 .

¹⁰⁶ , 202, 17. , 1928/29.
50 . 25 .
:” “,
¹⁰⁷ , 66, 1594.
¹⁰⁸ 7. 1930. , ”

1929/30.

109

	600	100	-	-	-	-	-	1.700
	465	66	-	-	-	-	-	
	177	57	-	-	-	1	7.611	2.723
	-	-	-	-	2	1	50.000	200
	157	25	-	-	-	-	-	-
	100	58	-	1	1	3	-	-
	-	-	-	-	2	-	-	-
	371	-	-	1	1	-	-	-
	95	40	-	-	8	5	-	-
	95	40	-	-	8	5	-	-
	512	137	1	-	-	-	-	-
	6	2	-	-	-	-	-	-
	32	56	-	-	4	2	-	-
	147	29	-	1	-	2	15.000	5.000
	5	10	-	-	3	2	-	-
	18	4	-	-	1	1	-	-
	47	-	-	1	-	2	-	1.500
	53	37	1	1	-	1	-	2.660
	45	15	-	-	2	2	-	-
	52	34	1	1	4	2	-	-
	79	-	-	-	-	-	-	-
	99	7	-	-	-	-	-	-
	-	-	-	-	1	1	39.000	-
	34	-	-	-	2	-	-	-
	51	-	-	-	1	1	-	-
	228	62	-	-	-	-	23.000	13.000
	54	45	-	-	-	-	-	-
	43	51	1	1	-	-	-	-
	70	-	-	-	-	2	-	-

¹⁰⁹ , 66, 1595.

-

1918-1941.

	50	30	-	-	2	2	-	-
	170	-	-	-	2	2	-	-
	18	-	-	-	3	-	-	1.229
	-	-	-	-	-	2	-	-
.	-	-	-	-	-	-	-	-
.	157	-	-	-	1	2	-	-
.	82	-	-	-	2	1	-	-
	135	-	-	-	4	3	-	-
	29	-	-	-	3	3	-	-
	28	-	-	-	2	1	-	-

1930/31.

110

	840	-	-	-	-	-	-	3.100
	471	180	-	-	-	2	1	1
	190	64	-	-	-	-	1	1
	-	-	-	-	2	1	1	1
	166	-	-	-	-	-	-	-
	106	-	-	1	2	3	-	-
	20	-	-	-	3	2	-	-
	436	35	-	1	-	-	-	1.400
	95	40	-	-	2	5	-	-
	501	113	1	-	-	1	-	-
.	2	2	-	-	-	2	-	-
	47	-	-	-	4	-	-	-
	260	23	-	1	-	2	16.350	6.111
	15	7	-	-	3	-	-	-
	47	-	-	1	-	2	-	2.400
	53	37	1	1	-	2	-	3.000
	45	15	-	-	3	-	-	-

¹¹⁰ , 66, 1595.

	-	-	-	-	-	1	-	-
	55	34	-	1	4	4	-	-
	74	-	-	-	-	-	-	-
	133	-	-	-	-	-	-	114
.	12	-	-	-	-	-	1	-
	20	4	-	-	1	4	-	-
	52	-	-	-	-	3	-	-
	237	63	-	-	-	-	25.500	15.000
	59	-	-	-	-	-	-	-
	39	56	-	-	-	-	-	1.924
	43	51	1	1	-	-	1	-
	289	-	-	-	-	-	-	200
	40	30	-	-	2	2	-	-
	125	-	-	-	4	7	-	-
	20	-	-	-	3	1	-	1
III	78	-	-	-	2	2	-	-
.	-	-	-	-	-	-	-	-
.	436	35	-	-	-	-	-	-
.	102	-	-	-	-	-	-	-
	121	-	-	-	-	-	-	-
	31	-	-	-	2	2	2.000	350
	80	40	1	-	3	4	-	-

1930/31.

608 , 80 , , , 22 ,
 257 , 396 , 100 , 26 , 30
 2.629 , 1.676 ,

III 1934. 68 . : , , “
 , , “ , , “
 “ , , “ , , “
 “ , , “ , , “
 , , “ 1922, 1926, 1927. , , “ 1926 1927. ,
 “ 1925 1926. , “ 1927 1928.
 1927. , “ 1827. , , “ 1927. , , “
 “ , , “ 1926, 1927 1928. , , “ 1923,
 1924, 1926, 1891. , 1928 1929. ,

			12					
49	,			,				
	,							3.656
	, 1.031		, 85	37				
	110	,	32	.	75			
		537	.	11				
508	,		57	.				
				247		347	.	¹¹⁵
		1933/34						
96	,			,				
25	.							
1935/36.					107	,		
	,			.	18			
	.							80
	¹¹⁶							
		1934/35.	29					3.900
	, 1.923		, 19	11				
	106	,	11	.	12			541
		, 37						
	200	.	89			604	19	,
200		255	.	¹¹⁷				
		1935/36.						
	, 26							
					34			
	29	.			21	,	14	.
			27				3.454	
	, 2.034		, 20	11				
	167	,	15	.			137	,
	386	.	10					529
								17,
			208			220	.	¹¹⁸
		1936/37.						
	30		4.538	, 1.293			, 72	
22	.			170	,		181	.
		186	,		481			
11			779	, 19			100	.

¹¹⁵ , 66, 2845.

¹¹⁶ , 202, 17.

¹¹⁷ , 66, 2845.

¹¹⁸ , 66, 2845.

476	. ¹¹⁹	52	.	447	,	
		1937/38.				.
		28	10		.	
		4.155	, 1.308	, 22	14	
			39,	24	.	114
		288	.			601
	26			31	,	
		210		191	.	
				1937/38.	.	
		, 35	,		.	¹²⁰
			,	35	.	
		1938/39.		28	,	
		5.325	, 925	, 67	22	.
		54	,	86	.	127
	359					11
	658	17				68,
	13		220	133	.	¹²¹
		1939/40.				
		32				
	10	,	31		33,	
				30	5.498	,
759	.				12	

¹¹⁹ , 66, 2846.
¹²⁰ , 66, 2846.
¹²¹ , 66, 2846.

-

1918-1941.

5.

1904. . 13 , : 1.
 , 2. ,
 , 3. , 4.
 , 5.
 , 6. , 7.
 , 8. ,
 .
 . :
 , , 122
 , ,
 , 22
 ,
 , “ :”
 ,
 .
 1920. ,

				1919/20.	:	2.146,
67	, 1.270,50	,	-	,	1.700	,
	3.485, 60	,	2.540, 30	,	2.035, 37	,
	3.061,10	,	3.348	,	4.001,50	,
1.086,50	,	2.094	,	1.150	,	1.824, 95
	,	2.030	,	1.063,80	,	823,60
	1.063	,	200	,	,	,
2.841,15	,	2.659,10	,	1.547,30	,	,
255	,	1.340	.			
				1920.		4.292
						: 1.
		360	, 2.		600	, 3.
540	, 4.				60	, 5.
		2.000	, 6.			100
, 7.					100	, 8.
		100	, 9.			100
, 10.				100	, 11.	
		100	, 12.		60	, 13.
		72	¹²³			
	1920.					
15.764	,	4.127,00	,	:		105,55
		40	,		225	,
		183	,		76	,
	40	,		12	,	
		824,30	,			1920.
330	,		1920.	510	,	
	1919.	120	,		1919.	
130	,	1920.	1.411			120
.				:		
,				,		
		1915, 1916, 1917	1918.	,		
,				,	¹²⁴	
		1920/21.				
	¹²⁵					

¹²³ , XXII, 1, 1, 9.

¹²⁴ , 178, 3.

¹²⁵

1920.

: 1 „

. 2.

1921.

126

		1921.		
1.		10.630	3.794,70	
2.		9.403	3.792	
3.		25.350	6.948	20
4.		5.679	1.080	
5.		13.724	1.005	
6.		4.780	3.727,28	
7.		9.770	2.156,93	
8.		4.960	1.754	
9.		5.420	1.333	
10.		10.740	1.600	
11.		13.511	3.730	
12.		12.611	4.681	
13.		8.155	3.200	
14.		6.610	1.550	
15.		6.910	3.990	
16.		22.628	6.540	
17.		10.247	2.935	
18.		13.025	2.700	7
19.		5.629	1.270	
20.		8.860	4.830	
21.		13.490	1.003	3 .8
22.		22.985	2.500	.15

.
.
.
.3
:
) , ,
) , , ,
) , , ,
) , , ,
.4
:
100 , .
50 ; 20
.5
, .
.6 , ,
, , ,
.7 , , ,
, , ,
.8 , , ,
.9 , , ,
, , ,
.10 , , ,
.11 , , ,
.12 , , ,
.13
:

) ;
,) , ,
)) .
) .14
:
) ,
) ,
) ,
) ,
) ,
) .15
,
. .
. .16
:
) ,
) ,
) .17
.18
, .19
:
) .
) , ,
.3 . .2
.20 (.19,
) .21
,
(2.000) ,

()
 (500)
 .22
) (, .
 .23
 () .
 :

*
 1923/24. 1.256,776
 855.429
 396.040 ,
 122.829 , 171.594
 101.617 . 1.507
 3.800 . 492
 132

1924. 133

	1924. .		1924. .			
	211.917	41.506	168.115	37.595	41.506	3.910

¹³² , 66, 2845.
¹³³ , 66, 2845.

	64.343	19.300	52.431	13.000	14.431	1.431
	59.659	26.904	44.444	16.924	26.914	10.000
	54.547	15.155	46.925	12.000	15.155	3.155
	45.449	13.490	41.186	11.552	12.704	1.151
	68.032	11.420	61.007	7.630	9.450	1.820
	171.477	34.734	135.260	26.575	34.634	8.059
	105.654	44.230	74.481	31.000	44.230	13.230
	47.493	20.416	39.536	14.740	20.416	5.666
	194.444	104.416	97.894	51.406	104.406	53.000
	116.149	31.736	105.046	14.855	29.601	14.746
	115.534	17.980	97.033	13.122	17.980	4.857
	91.741	22.006	76.639	19.332	21.006	2.674
	132.375	23.500	116.438	18.607	19.425	817,75
	41.000	11.970	39.177	9.500	9.937	437
	112.520	61.450	112.390	61.450	61.450	-
	77.281	30.050	50.666	13.840	30.050	16.210
	31.412	20.955	22.719	5.916	20.955	15.039
	71.402	21.550	31.591	15.070	21.550	6.480
	46.373	19.430	23.723	9.479	19.430	9.951
	94.767	84.109	50.132	33.000	81.668	51.109
	178.000	66.580	155.000	55.000	66.080	11.000
	93.264	56.610	31.282	6.610	56.610	50.000
	68.032	18.530	61.007	13.430	18.530	5.150

938.095 , 1924/25. 552.130 1.509.384 .
 4.759 , 14.400 .
 632,86 .¹³⁴
 1925. .
 . , .
 1. 30. 1925. .
 , .
 150 .
 6.000 , .

¹³⁴ , 66, 2845.

1925.

135

		1925.		1.I 30.VI 1925.		
1.		193.980	25.526	80.066	11.956	8.896
2.		38.769	29.351	43.855	11.600	18.795
3.		32.780	13.267	6.255	-	1.790
4.	¹³⁶	42.562	10.800	33.298	10.800	6.659
5.		25.840	10.551	9.557	2.500	2.730
6.		32.026	16.535	10.375	2.370	3.458
7.		229.243	115.994	33.495	4.000	11.165
8.		34.610	11.020	9.756	-	2.439
9.		55.969	32.124	13.000	2.280	4.875
10.		165.580	44.490	18.581	10.000	3.718
11.		69.662	29.430	49.111	2.000	14.733
12.		99.024	16.510	17.840	2.450	2.973
13.		78.818	16.301	27.308	6.673	4.511
14.		69.835	11.305	36.436	-	5.205
15.		42.327	10.808	3.705	3.600	741
16.		78.250	19.563	24.400	5.560	4.880
17.		22.637	27.660	28.952	3.300	15.085
18.		14.750	17.655	8.975	3.400	3.590
19.		22.500	16.150	9.557	2.500	3.981
20.		65.803	22.020	29.517	357	7.379
21.		40.000	116.100	8.385	3.768	6.288
22.		14.160	147.567	32.390	9.000	29.450
23.		55.969	28.430	13.000	6.500	4.333
24.		34.610	65.620	9.756	1.700	6.504
25.		29.560	7.853	10.096	1.500	2.019
26.	.	26.404	33.076	10.214	3.070	5.675
27.	.	24.875	7.008	9.856	6.300	2.464
28.	.	17.167	312.042	38.757	30.000	36.702
29.		27.000	7.800	-	-	-
30.		77.458	18.101	11.950	6.205	2.391
		1.772.177	1.240.763	638.452	153.589	266.023

¹³⁵ , 66, 1593.¹³⁶ , 66, 1593.1925.
14. 1925.

1924/25. , 23 ,
1.000 . ,
50-60 1.300 , ,
” 137 “ 3.900 .



1932/33.

1925/26. , 22 , ,
1925. , 11 . , ,

1926.

138

	1926.			1926.			
	240.095	30.216	1:7,94	190.366	22.901	30.210	7.314
	65.911	36.139	1:8,2	45.396	15.251	36.139	20.888
	62.251	16.360	1:3,80	56.511	15.286	16.360	-
	82.183	69.340	1:1,18	75.512	42.990	53.111	10.121
	52.989	11.550	1:4,58	39.489	10.450	11.550	1.100
	30.600	28.018	1:1,09	37.079	10.816	28.018	17.191
.	38.884	317.000	1:3,60	166.000	166.000	216.678	56.678
	99.974	121.090	1,29:1	158.583	46.090	121.090	75.000
	84.652	128.479	1:0,66	95.500	28.090	128.479	99.989
	18.980	17.480	1,08:1	99.680	15.500	17.480	1.980
	89.322	32.960	1:2,71	65.980	19.000	32.960	13.960
	38.721	19.710	1,99:1	32.691	5.200	19.710	14.210
	154.106	50.950	1:3,02	116.910	35.355	50.950	15.097
	79.125	17.222	1:4,59	56.053	11.124	12.197	5.308
	121.000	27.000	1:4,5	60.000	22.364	22.364	-
	102.000	24.020	4,24:1	60.000	12.913	27.020	11.107
.	213.132	29.946	7,10:1	93.583	29.946	29.946	-
	96.765	21.955	4:1	43.762	13.500	21.955	8.455
	53.174	13.775	1:3,86	28.686	6.959	13.775	6.816
	86.004	22.560	1:3,81	64.949	16.000	17.036	6.560
	75.127	21.805	1:3,4	70.248	6.397	9.546	3.149
	35.284	130.100	1:4	51.000	17.000	19.100	113.100
	113.659	45.377	2,5:1	69.070	21.707	45.377	23.665
	162.118	18.005	4:1	142.260	17.184	18.005	820
	8.118	65.410	1:8	36.985	21.582	32.539	28.425
	93.099	79.571	1:1,16	17.751	4.616	79.571	74.954
	122.282	17.637	6,95:1	77.015	10.000	11.835	7.637
.	36.263	13.936	1:2,80	21.987	8.680	13.936	5.254
	62.575	23.850	1:2,62	58.983	22.175	23.175	1.000
.	28.072	14.014	2:1	19.797	11.537	14.014	2.477
	24.155	22.844	1:1,15	41.130	3.000	22.844	19.844
	82.908	28.564	1:2,90	64.966	9.611	28.564	18.953
	45.580	15.980	1:2,35	38.360	3.478	15.980	34.881
	2.708.221	1.552.475		2.299.172	1.414.706	1.552.475	137.768

“ ”

1927. 1926. 1927. 8.000
¹³⁹ 9.
 1926/27.
 : 209 , 1.400 ,
 10.120 331 .
¹⁴⁰ ,
1927. 141

	1927.			1927.			
	271.291	28.961	9,3 : 1	35.324	2.000	14.580	26.961
	63.500	22.743	2,75 : 1	5.976	833	3.008	21.910
	57.160	31.100	1,83 : 1	2.933	100	31.100	54.226
	25.954	38.245	1 : 1,47	10.213	2.600	1.913	16.532
	62.084	10.390	6 : 1	22.455	5.500		-
		23.000	-	-	-	-	23.000
	59.415	20.600	1 : 2	8.847	2.150	10.292	18.450
		13.515	-	8.272	2.092	-	11.423
	281.230	146.018	1,92 : 1	31.878	1.500	73.005	144.510
.	36.000	12.000	3 : 1	18.000	5.000	12.000	7.000
	213.163	66.060	3,27 : 1	-	28.150	60.618	32.468
	135.177	32.400	4,55 : 1	88.425	24.687	32.400	7.713
		52.538	-	-	2.950	31.265	28.315
	161.753	135.831	1 : 1,12	208.797	128.411	185.831	57.429
		28.030	-		-	14.010	27.980
	88.500			20.292			

¹³⁹ , 66, 1594.

¹⁴⁰ , 66, 1594.

¹⁴¹ , 66, 1594.

	-	215.438	-	11.589	1.760	-	-
	148.843	11.180	13 : 1	14.221	2.940	5.577	2.637
	52.574	26.287	1 : 2	14.373	1.800	6.500	11.343
	92.154	25.160	3,66 : 1	88.356	28.160	2.000	25.160
		-	-	-	-	-	-
	107.322	22.445	4,78 : 1	18.260	4.455	3.820	17.880
	102.702	28.220	3,34 : 1	99.886	19.765	-	-
	-	-	-	-	-	-	-
	-	-	-	-	-	-	-
	136.799	53.910	-	30.758	22.240	-	31.670
	36.933	129.642	1 : 4	15.911	20.100	113.730	51.950
	213.163	58.410	4 : 1	12.014	1.500	29.705	56.910
	-	65.977	-	46.879	16.071	65.977	49.900
	142.818	23.203	6,18 : 1	2.625	250	-	-

1. 1926 30. 1927.
 576.729 20.000
 , 112.625 , 247.271
 , 132.233 .
 42,90 ¹⁴²
 1928.
 , 713.519 , 89.068 .
 750 , 206.000
 44.955 . 61.464 ,
 708 1.528.758 .
¹⁴³
1928. ¹⁴⁴

				1928.			
	111.064	29.676	1 : 3	31.204	15.433	29.676	13.523
	63.483	22.743	2,8 : 1	48.992	13.933	22.773	6.740

¹⁴² , 66, 2845.

¹⁴³ , 66, 2845.

¹⁴⁴ , 66, 1594.

	57.160	31.100	-	41.420	7.500	31.100	23.100
	43.189	21.010	2,05 : 1	44.977	5.711	21.010	15.299
	62.084	10.390	6 : 1	57.666	6.850	8.600	3.440
	50.000	23.200	2 : 1	135.784	15.600	23.200	7.600
	58.693	20.600	-	47.234	16.150	-	12.513
	47.095	13.515	3,48 : 1	31.734	8.482	9.018	5.032
	135.220	146.010	0,92 : 1	101.036	9.500	52.400	136.510
	28.000	16.400	-	28.010	8.415	16.400	7.954
	49.655	63.870	-	115.784	43.718	63.260	16.542
	142.818	43.300	3,20 : 1	105.806	29.297	43.900	14.003
	74.945	52.947	-	23.582	7.736	52.947	45.211
	-	3.780	-	-	-	-	-
	176.296	62.380	1 : 2,62	8.530	10.425	62.810	52.385
145	88.500	20.342	-		20.342	20.342	1.400
	53.380	7.689		75.215	4.000	7.689	15.882
	-	-	-		137.489	83.606	-
146	42.500	11.180	4 : 1	48.992	8.311	11.180	1.873
	42.655		5 : 1	125.774			995
	79.861	29.637	2,73 : 1	59.635	11.052	21.664	18.585
	94.265	50.546	-	94.035	44.546	50.546	6.000
	-	23.196	-	-	1.10	-	-
	107.322	22.445	1 : 4,48	63.970	13.035	13.383	12.410
	149.149	78.060	-	106.696	31.000	78.060	52.060
	158.846	181.960	1,14 : 2	144.778	92.150	103.460	11.310
	139.000	14.200	9 : 7	92.000	7.900	11.400	3.500
	139.222	53.910	2,80 : 1	103.041	30.590	33.942	23.320
	159.077	117.716	1 : 1	7.170	117.716	48.060	110.546
	50.000	28.210	2 : 1	135.784	27.974	74.210	46.246
	82.233	56.497	1 : 2,19	35.399	12.416	24.312	44.081
	142.818	23.203	-	-	-	-	-
	65.699	65.675	1 : 1	61.858	2.220	30.929	43.475
	62.059	33.064	1,87 : 1	47.379	14.700	25.336	18.364
	59.347	36.050	2 : 1,8	32.106	11.700	36.050	24.350
	119.941	22.125	-	93.672	12.000	-	10.125
	42.086	15.016	1 : 7,5	4.139	4.139	-	10.877
	79.594	32.158	1 : 3	41.000	13.148	33.158	20.010

1928/29.

57.000

1928/29.

1.039.855

666.714

1.802.693

145

146

51.505
 1929. 610 ¹⁴⁷
 49.618
 10%

1929. ¹⁴⁸

	1929.						
	264.568	31.025	8 : 1	4.350	4.350	16.000	11.650
	33.620	9.700	3,4 : 1	15.849	5.100	-	8.460
	211.370	173.492	-	32.115	12.390	86.746	74.356
	69.611	39.829	1,5 : 1	12.161	4.710	39.899	35.119
	54.910	9.170	6 : 1	24.731	6.540	6.540	2.530
	186.648	12.402	15,04 : 1	25.028	4.271	6.098	8.131
	55.653	24.513	1 : 2	2.680	2.480	12.000	22.033
	54.822	14.857	3,09 : 1	4.624	-	1.249	14.857
	472.308	230.569	1,04 : 1	17.532	2.000	115.284	228.569
	45.000	15.000	2 : 1	10.000	2.500	15.000	6.400
	86.000	20.750	4,14 : 1	25.028	4.370	60.260	16.542
	243.668	106.700	2,28 : 1	3.505	2.000	45.800	1.274
	-	111.441	-	22.761	6.500	104.941	104.941
	183.385	163.960	1,1 : 1	58.645	42.265	163.960	121.695
	115.011	54.610	2,1 : 1	18.352	5.000	24.316	52.385
	143.556	48.690	3 : 1	30.823	6.610	12.000	23.890
						10.000	13.382
	323.239	153.595	2,50 : 1	15.000	2.600	98.000	117.438
	108.461	10.939	9,5 : 1	38.650	1.650	-	-
	86.141	27.920	3 : 1	15.910	3.710	20.500	14.610
	101.538	61.835	2 : 1	4.155	2.600	30.917	59.215
	151.010	35.996	3,22 : 1	10.145	1.400	-	-
	243.668	68.800	3,37 : 1	-	1.250	34.440	33.190

¹⁴⁷ , 66, 2845.

¹⁴⁸ , 66, 1594.

	-	34.257	-	26.596	8.640	-	25.617
	164.600	89.700	2 : 1	25.000	10.000	78.000	45.000
	33.620	28.580	1,10 : 1	15.849	3.000	14.286	25.580
	155.911	19.880	6,84 : 1	91.865	2.360	9.936	9.936
	105.000	15.790	6,15 : 1	24.600	3.400	7.895	4.495
	126.440	34.360	3,5 : 1	40.877	7.898	11.431	26.461
	162.882	122.810	1,40 : 1	19.326	4.300	61.405	118.510
	65.000	38.259	1,5 : 1	25.000	4.650	74.586	46.612
	91.430	54.724	1,8 : 1	7.308	5.650	27.360	20.710
	243.668	19.120	22,8 : 1	3.505	1.000	9.559	8.559
.	120.412	60.215	2 : 1	16.500	1.200	8.250	7.050
.	67.659	33.540	2,01 : 1	14.409	8.000	7.168	25.540
.	74.000	50.750	1,5 : 1	-	-	-	-
	61.505	19.085	3,22 : 1	5.452	3.780	1.693	-
	83.475	18.270	4,56 : 1	18.480	3.169	6.106	6.470
	72.426	28.706	2,52 : 1	18.432	3.992	3.992	24.714

1929. 4.798.817 ,
 726.816 2.077.478
 , 195.356 .
 1931/32. 1.728,919 .
 1.212, 235 10.000
 , 440.545 5.500 ,
 35.000 1.688,317 .¹⁴⁹

1931. 150

	1931.						
	210.097	41.420	5 : 1	145.421	32.503	20.710	1.864
	186.130	32.050	5,8 : 1	14.823	2.500	16.025	13.525
	102.201	71.743	1,42 : 1	12.998	2.650	8.221	19.093
	73.090	38.127	1,95 : 1	11.429	3.350	33.120	33.962
	54.910	12.910	4 : 1	17.350	5.500	5.500	6.256
	150.000	9.988	15 : 1	17.470	1.740	4.440	2.700
	70.870	51.710	1,3 : 1	3.020	-	25.854	51.710
	49.645	15.036	3,3 : 1	9.164	1.030	7.518	14.006

¹⁴⁹ , 66, 2845.

¹⁵⁰ , 66, 1595.

	161.995	222.767	1 : 1,5	50.763	33.500	62.474	158.449
.	30.000	11.000	3 : 1	20.000	5.270	5.500	5.730
	150.000	15.210	9,86 : 1	16.442	1.400	5.070	10.240
	202.951	47.500	4,25 : 1	6.474	3.000	1.489	-
	69.698	25.285	2,8 : 1	11.269	6.705	15.000	15.580
	107.191	25.807	4,15 : 1	20.107	2.020	12.903	10.883
	61.320	22.800	6 : 1	41.816	4.600	10.724	6.124
	140.649	44.277	5 : 1	24.041	7.800	-	-
	86.243	30.000	3 : 1	2.035	579	15.000	14.521
	150.000	17.206	5 : 1	16.650	1.100	8.603	6.753
	92.343	23.206	3 : 1	16.981	1.929	4.259	9.673
	46.884	42.657	1 : 1	7.339	1.277	21.328	41.379
.	107.191	50.663	2 : 1	20.069	3.500	-	-
	202.951	81.100	2,5 : 1	6.744	4.500	40.550	35.050
	144.416	19.000	7,5 : 1	49.630	8.220	9.500	780
	103.000	20.000	5 : 1	33.000	4.500	9.500	2.000
	134.828	79.350	2 : 1	77.544	24.800	72.848	48.048
	101.205	92.994	1,1 : 1	-	5.250	7.136	15.812
	150.000	60.000	2,5 : 1	55.630	25.350	30.000	4.650
	229.158	55.926	4 : 1	74.537	12.951	27.963	42.834
	44.860	35.682	1,2 : 1	12.509	2.569	11.841	9.272
	5.583	50.971	1 : 9	35.000	24.500	31.112	26.491
	74.753	34.200	2 : 1	8.895	3.000	3.591	9.000
	202.951	39.650	5 : 1	6.774	-	640	19.979
.	70.957	61.233	1,15 : 1	15.843	3.000	7.368	58.283
.	44.204	18.000	2,47 : 1	12.513	3.060	5.065	14.875
.	88.077	53.040	1,66 : 1	42.960	11.400	53.040	41.640
	84.756	18.571	4,5 : 1	9.544	3.479	9.285	5.806
	60.000	12.000	5 : 1	14.786	1.000	2.957	11.000
	100.809	30.988	3,5 : 1	20.715	6.170	-	9.324

1933/34. 2.140.432
 . 1.674,646 , 453.811 ,
 5.180 , 3.795
 3.000 . 309.301 ,
 1.125,526 , 549.120 ,
 133,959 5.275
 . 6.810,880 , 1.064,368
 . 4.837,160 , 453.811 ¹⁵¹
 1934/35. 3.394,840
 . 943,108 .

¹⁵¹ , 66, 2845.

1.738,251 , 349,896
 490,184 .¹⁵²

1933.
 .¹⁵³

34 .	843	843	
	350	350	1193
	7.232,50	7.232,50	
	7.187,50	5.050	12.282,50
	15.613	13.475,50	13.475,50

I			
1932.	4.143	2.970	2.970
II			
.			
	360	360	
	360	360	
	3.000	2.480	3.200
.			
	800	756,50	
	4.000	3.787,50	

¹⁵² , 66, 2845.

¹⁵³ , 66, 2845.

	500	500	
	300	261,50	
	400	400	
	150	-	
	100	100	
	1.500	1.500	
	15.613	13.475,50	

1935.

50.480,33 . 13.124 ,
 7.572 , 6.562 ¹⁵⁴ ,
 1935/36. 1.318.006 ,
 318.381 . 1.580.503 .
 141.123 , 988.859
 329.147 ,
 111.095 , 10.278 .
 1.579.569 , 647.344
 1.235.418 ,
 315.431 ¹⁵⁵ ,
 *

1936. ¹⁵⁶ 19.
 1.
 : „
 “.
 2.
 :
 , .

¹⁵⁴ , 178, 2.

¹⁵⁵ , 66, 2845.

¹⁵⁶ , 66, 1594.

-



- 3.
- 1. , :
- 2. , .
- 3. .
- 4. , .
- 5. .
- 6. .
- 4.
- 1. , 200 .
- 2. , 100 .
- 3. , 50 .
- 4. 1 .
- 5. . ,
- 6. .
- 1. :
- 2. ;
- 3. .
- 7.
- 1. :
- 2. . 9, 10 11 ;
- 3. .
- 4. .
- 8.
- 1. ;
- 2. ;
- 3. ;
- 4. .
- 9.
- 1. ;
- 2. ;
- 3. ;
- 4. .



10.

11.

394,80 8%

. 3. . 4, 5, 6

12.

. 3. . 1,2 3

2/3

5.000

20.

.25

21.

, () .

() ,

22.

15.

15.

23.

24.

25.

- 27.

26.

27.

		28.		
	,		1.	
		29.		
	,			
	.	30.		
		*		
				1936.
	:	1.		; 2.
			; 3.	
	; 4.		; 5.	; 6.
			; 7.	; 8.
				; 9.
	; 10.		“	; 12.
	; 11.		”	; 13.
				; 15.
		; 14.		
		; 16.		
	; 17.			
	1936/37.			
1.620.966	.		1.259.195	, 350.561
	5.000			:
211	,	2.632		2.136
		904		235
163.981	,	988.725	,	270.420

					113.925
,	2699	¹⁵⁷			
,		1938/39.	,	2.336.966	.
	1.933.613	,	360.460		72.526
		10.367	.		.
180.610	,		1.473.387	,	
420.228	,				198.896
10.080	.	¹⁵⁸			

¹⁵⁷	, 66, 2846.	1936/37.		3.262.195	.
		859.009	.		
1.274.847	,	340.841	.		
¹⁵⁸	, 66, 2846.				

-

1918-1941.

6.

1918/19. 16 14 .
 15 , . 16 ,
 12, . 34 159 .
 1919/20. 1912. :
 1918. , 1911. ,
 , 1914. 16. , 1919. ,
 22. , 1911. 160 ,
 1. 1919. , 1908. 1912.
 , 1918. 161
 , 3. 1918. ,
 14. 1919. , 19. 1920.
 1913. , 11. 1914. ,
 , 11. 1914. , 18.
 24. 1919. , 1913. ,
 1918. , 5. 1913. ,
 5. 1920. , 1919. ,
 1920. ,

¹⁵⁹ , 66, 1593.

¹⁶⁰ , 15. 1919. ” “, 15. 1918. 3.

¹⁶¹ 1919. . 1921. ” “.

1896. 30. 1915. ,
 12, 1919. , 2. 1919.
 , 22. 1919. , 25.
 1919. , 162,
 15. 1920. 10. 1907. , 5. 1920.
 16. 1920. , 15. 1920.
 , 1920. 3. , 1919. ,
 1914. , 19. ,
 1919. 28. ,
 1. , 2. ,
 , 4. , 3.
 21. 1919. ,
 22. 1919. ,
 164 : ,
 , , ,
 , , ,
 , , ,
 , , ,
 , , ,
 : , , 165 ,

162 1920.
 163 , 66, 2845.
 164 , 66, 1593.
 165 , 66, 1593.



1931.

(I-2), (

166

III 50 I, II III
7. 1919. 18 15 .
1919/20.
25 21
1919/20.
: 1.
120 , 2. 120 , 3.
96 , 4. 94
, 5. 65 , 6.
87 , 7. 94 , 8.
105 , 9. 78 ,
10. 84 , 11. 101 ,
12. 90 .¹⁶⁷
10 11 ,
1920.
¹⁶⁸
1919. 16 32 , 22 .
8.
,

¹⁶⁷

¹⁶⁸ , 66, 1593.



III IV
1937/38.

1919/20.

15

17

, 13

17



Fragmented text and numbers scattered across the page, including:

- 170
- 1920/21.
- 22
- 15
- 18
- 18
- 1920/21.
- 1.
- 10
- 18
- 50
- 2.000
- 2.
- 3.
- 4.

¹⁷⁰ , 66, 1593.

1918-1941.



1935.

1920/21.

1920/21.

15 20 , 30 ¹⁷¹ 45 ,

1921.

7. 1921.

104
25

: 1.

, 2.

, 3. .

, 4. .

2

, 5. .

¹⁷²

¹⁷¹ , 66, 1593.

¹⁷² , 66, 1593.

3. 1921.

2.850

19. 1921.

173



I II

30. 1935.

1921/22.

29

29

29

23

174

22

¹⁷³ , 66, 1593.

¹⁷⁴ , 66, 1593.

25 18

21, 13

175

: 1.

, 2.

, 3.

, 4.

176, 5.

, 6.

, 7.

, 8.

1. , 15. 1921.

..						
1.				91	1.9.1920.	
2.				120	15.9.1920.	
3.				96	19.9.1920.	
4.			,	94	1.10.1920.	
5.			,	65	15.9.1920.	
6.				94	1.9.1920.	
7.		.	,	78	1.10.1920.	
8.			,	84	15.9.1920.	

¹⁷⁵ , 66, 1593.

¹⁷⁶

9.				101	15.11.1920.	
10.				90	1.9.1920.	
11.				85	1.10.1920.	

1922.



1940.

*

1921/22.

23

177,

177
1922/23.

17.

1922.

20 , 15 ,

1922/23. 29 23 28 20

10 23 11

180 1923.

1923.

¹⁷⁹ , 66, 1593.
¹⁸⁰ , 66, 1593.

182

1924.

600

183

184

27.

1923.

9.

1923.

16.

1924.

36

600

183

184

27.

1923.

9.

1923.

16.

1924.

182 , 66, 1593.

183 , 66, 1593.

184



11. 1923.

186

*

1924.

30. 1920.

1919. 1. 1923.

19. 15. 1920.

13. 1920. 6. 1921.

1. 1921. 1. 1923.

1. 1923. 1. 1924.

1. 1923. 1. 1924.

15. 1933. 187 1924. 1933/34.

1. 1935.

1937.

11. 1937.

188

*

1924/25. 35

20 50 54

¹⁸⁶ , 66, 1593.
¹⁸⁷ , 66, 1597.

23

11

189

1924/25.

190

1.	I II III IV	27 21 32 34
2.	I II	32 39
3.	I II	33 26
4.	I II	36 37
5.	I	35
6.	I II	19 30
7.	I II	35 44
8.	I II	29 32
9.	I II	36 38
10.	I II	39 55
11.	I II	28 55
12.	I II	36 29
13.	I II	34 41
14.	I	35
15.	I	57
16.	I	32

¹⁸⁹ , 66, 2845.

¹⁹⁰ , 66, 1313.

		II		38	
17.		I		34	
		II		28	
18.		I		37	
19.		I		33	
		II		32	
20.		I		41	
		II		34	
21.		I		52	
22.		I		41	
23.		I		34	
24.		I		36	

191

27. 1925.

30

20 10 30. 9

1924. 17.

” “,

29. 1924.

1924/25.

¹⁹¹ , 66, 1593.

” “ 192

7. 1925. ,

: ” ,

“ ... ” ,

193

1924/25. .

194

” “ 1925/26. .

17. 33 ,

: 10 , 19

24 , 21

, 17

192 : , , , , , , , , ,

193 , 66, 1593.

194 , 66, 1593.

„ 195

II **1.** **1926.**
196

1.	I	40	I	60
	II	17	II	22
	III	23	III	23
	IV	16	IV	24
2.	I	20	I	22
	II	15	II	20
3.	I	35	I	45
	II	17	II	28
4.	I	19	I	27
	II	24	II	27
5.	I	28	I	37
6.	I	17	I	34
	II	19	II	35
7.	I	21	I	38
	II	32	II	37
8.	I	16	I	27
	II	17	II	22
9.	I	34	I	47
	II	28	II	36
10.	I	28	I	35
	II	30	II	38
11.	I	55	I	77
	II	22	II	27
12.	I	37	I	37

¹⁹⁵ , 66, 1594.

¹⁹⁶ , 66, 1313.

13.		I	15	I	26	
		II	34	II	43	
14.		I	36	I	54	
		II	43	II	52	
15.		I	23	I	62	
		II	18	II	22	
16.		I	18	I	18	
17.		I	28	I	64	
		II	17	II	40	
18.		I	34	I	63	
19.		I	35	I	48	
		II	39	II	36	
20.		I	58	I	104	
21.		I	33	I	34	
22.		I	22	I	55	
23.		I	29	I	40	
24.		I	26	I	29	
25.		I	31	I	31	
26.		I	47	I	60	
27.		I	35	I	40	
		II	28	II	30	
II						
1.		I	32	I	32	
2.		I	13	I	18	
3.		I	28	I	125	
		II	25	II	40	
		III	16	III	25	
4.		I	37	I	43	
		II	63	II	70	
5.		I	28	I	40	
		II	24	II	32	
6.		I	19	I	35	

25. 1926.

4. 1926. ¹⁹⁷¹⁹⁷ , 66, 1594.

1926/27.

198

											I	II	III	
	3	-	-	-	-	-	3	-	-	-	-	3	-	-
	2	-	-	-	-	-	2	-	-	-	-	2	-	-
	2	-	-	-	-	-	2	-	-	-	-	2	-	-
	1	1	-	-	-	-	2	-	-	-	-	1	1	-
	1	-	-	-	-	-	1	-	-	-	-	1	-	-
	2	-	-	-	-	-	2	-	-	-	-	2	-	-
	1	-	-	-	-	-	1	-	-	-	-	1	-	-
	2	-	-	-	-	-	2	-	-	-	-	2	-	-
	2	-	-	-	-	-	2	-	-	-	-	2	-	-
	2	-	-	-	-	-	2	-	-	-	-	2	-	-
	2	-	-	-	-	-	2	-	-	-	-	2	-	-
	1	-	-	-	-	-	1	-	-	-	-	1	-	-
	2	-	-	-	-	-	2	-	-	-	-	2	-	-
	2	-	-	-	-	-	2	-	-	-	-	2	-	-
	2	-	-	-	-	-	2	-	-	-	-	2	-	-
	2	-	-	-	-	-	2	-	-	-	-	2	-	-
	1	-	-	-	-	-	1	-	-	-	-	1	-	-
	2	-	-	-	-	-	2	-	-	-	-	2	-	-
	1	-	-	-	-	-	1	-	-	-	-	1	-	-
	2	-	-	-	-	-	2	-	-	-	-	2	-	-
	2	-	-	-	-	-	2	-	-	-	-	2	-	-
	2	-	-	-	-	-	2	-	-	-	-	2	-	-
	1	-	-	-	-	-	1	-	-	-	-	1	-	-
	2	-	-	-	-	-	2	-	-	-	-	2	-	-
	2	-	-	-	-	-	2	-	-	-	-	2	-	-
	1	-	-	-	-	-	1	-	-	-	-	1	-	-
	1	-	-	-	-	-	1	-	-	-	-	1	-	-
	2	-	-	-	-	-	2	-	-	-	-	2	-	-
	1	-	-	-	-	-	1	-	-	-	-	1	-	-
	1	-	-	-	-	-	1	-	-	-	-	1	-	-
	1	-	-	-	-	-	1	-	-	-	-	1	-	-
	-	1	-	-	-	-	1	-	-	-	-	-	1	-
	1	-	-	-	-	-	1	-	-	-	-	1	-	-
	2	-	-	-	-	-	2	-	-	-	-	2	-	-
	1	-	-	-	-	-	1	-	-	-	-	1	-	-
	2	-	-	-	-	-	2	-	-	-	-	2	-	-
	1	1	-	-	-	-	2	-	-	-	-	1	1	-
	50	3					53					50	3	

*

3. 1926. .
 40 . .
 : , , .
 , , , .
 , , , .
 , , , .
 1926. , : 1. , 2. 3.
 . , ” “.
 , 3. 1926. .
 ” “.
 “ , ”
 . , 2. 1927. ,
 “ , ”
 . 2. 1927. .
 , ” “
 , ”¹⁹⁹
 *
 1926/27.
 . , , ,
 , , , 10
 , , 200 12,
 81
 15 ,
 . 15 135, 107.
 220 22 .
 13.440 ²⁰¹

¹⁹⁹ , 66, 1594.
²⁰⁰ , 66, 1594.
²⁰¹ , 202, 17.



1926.

				22	12
,	,	,	.	.	.
.	.	,	,	.	.
,	,	,	.	,	.
,	,	,	.	,	.
,	,	,	.	,	.
.	202
.	15	1927/28.	.	15	60
.	.	25	,	22	63
.	.	,	.	.	.
,	,	,	.	.	.
,	,

1. 1928.
 „
 39
 16 ,²⁰³
 „ “ 1934.
 „ “
 ,²⁰⁴
 4. 1927.
 11. 1927. 54
 - , 65 - .
 ,²⁰⁵
 1934. ,
 , , , 1934.
 ,
 ,
²⁰⁶

1927/28. ²⁰⁷

1.	²⁰⁸	I	29	
		II	29	
		III	44	
		IV	38	
2.		I	40	
		II	15	
3.		I	40	
4.		I	41	
5.		I	33	
		II	19	

²⁰³
²⁰⁴ , 66, 2845.
²⁰⁵
²⁰⁶ , .97 1. 1934.
²⁰⁷ , 66, 1594.
²⁰⁸ , 66, 1594. 14. 1929. :

6.		I	40	
		II	20	
7.		I	49	
		II	35	
8.		I	49	
		II	47	
9.		I	60	
		II	51	
		III	52	209
10.		I	47	
11.		I	55	
		II	24	
12.	210	I	66	
		II	46	
13.		I	57	
14.		I	43	
		II	29	
15.		I	63	
16.		I	54	
17.		I	51	
18.		I	40	
		II	18	
19.		I	48	
		II	36	
20.		I	38	
		II	25	
21.		I	40	
22.		I	45	211
23.		I	37	
		II	42	
24.		I	30	
25.		I	35	
		II	40	
26.		I	56	
27.		I	34	
		II	35	

²⁰⁹ , 66, 1594.

1912-1913. ,

²¹⁰

10

90

²¹¹

28.		I	70	
29.		I	30	

17 ,

14 ,

14 ,

12 32 18 27

12 , 12 .

212 ,

20 70 , 1928.

21 ,

21. 1928. ,

1934. ,

214

II

1928/29.

215

..				1928/29. .
1.				
2.		"	"	
3.		"	"	
4.		"	"	
5.		"	"	
6.		"	"	

²¹² , 66, 2845.

²¹³ , 66, 1594.

²¹⁴ , 11. 1934. .

²¹⁵ , 66, 1594.

7.		”		
8.		”		
9.		”		
10.		”		
11.		”		
12.		”		
13.		”		
14.		”		
15.		”		
16.		”		
17.		”		
18.		”		
19.		”		
20.		”		
21.		”		
22.		”		
23.		”		
24.		”	.	
25.		”		
26.		”		
27.		”		
28.		”		
29.		”		
30.		”		
31.		”		
32.		”		
33.		”		
34.		”		
35.		”		
36.		”		
37.		”		
38.		”		
39.		”		
40.		”		
41.		”		
42.		”		
43.		”	.	
44.		”		
45.		”		
46.		”		
47.		”		
48.		”		
49.		”		
50.		”		
51.		”		
52.		”		
53.		”		
54.		”		
55.		”		

1918-1941.

56.		”		
57.		”		
58.		”		
59.		”		
60.			.	
61.		”	.	
62.		”	.	
63.		”	.	
64.		”	.	
65.		”		
66.		”		
67.		”		
68.		”		
69.		”		



1933/34.

1928/29.

²¹⁶
 , 12 , 16 , 17 , 15 , 13
 15 ,
 1928/29. ,
 , 11 , ,
 15 , 110 , 15 ,
 121 29 . 7.200 ²¹⁷
 , 16. 1928.
 ,
 1928/29. ²¹⁸
 , 15 .
²¹⁹
 26. 1929. ,
 : „...
 , . . .
 , . . .
 , . . .

²¹⁶ , 66, 1594.
 1929. , 25 ,
 . 1. 1. .
²¹⁷ , 66, 2845.
²¹⁸ , 172, 2.
²¹⁹ , 202, 17.

... , ,
 „ 220
 1930. 15 25 , 221 ,
 52 , , 1928. , ,
 : 1. , , 2. , ,
 3. , , , ,
 , , : , ,
 , , , ,
 222 ,

1930/31.

223

..				
1.				
2.			”	
3.			”	
4.			”	.
5.			”	
6.			”	.
7.			”	.
8.			”	.
9.			”	
10.			”	
11.			”	
12.			”	
13.			”	
14.			”	
15.			”	
16.			”	
17.			”	

220 , 66, 1594.

221

222 , 66, 1594.

223 , 66, 1595.

18.			”	.
19.	224		”	.
20.			”	
21.			”	.
22.			”	
23.			”	
24.			”	
25.			”	
26.			”	.
27.			”	
28.			”	.
29.			”	.
30.			”	
31.			”	
32.		.	”	
33.			”	
34.			”	
35.			”	
36.			”	
37.			”	
38.			”	
39.			”	
40.			”	
41.			”	225
42.			”	.
43.			”	.
44.	226		”	
45.			”	
46.			”	
47.		.	”	.
48.			”	
49.			”	
50.			”	.
51.			”	.
52.			”	.
53.			”	

²²⁴ , 66, 1594.

²²⁵

²²⁶

2. 1931.

54.			”	
55.			”	
56.	227		”	.
57.			”	
58.			”	
59.			”	
60.			”	.
61.			”	
62.			”	
63.			”	.
64.			”	.
65.			”	
66.			”	.
67.			”	
68.			”	
69.	228		”	

1930/31.

.

,

,

229

,

1930/31.

,

,

.

1.550

,

,

-

.

332

.

1.130

,

510

,

,

12

,

10

,

12

,

,

,

12

,

,

,

17

,

,

227

228

229 , 66, 1595.

11 , 10 11 19
230



1940.

15 1931/32 , : 10
, , 16 ,
, ,
, , 16 11
, 10
, 231
, 1931/32. , 12 ,
20 , 16 , 10
30 , 11 ,
, 12 - 33 .

²³⁰ , 66, 1595.

²³¹ , 66, 2845.

1.197

232

4.543



1936.

1933/34. 30 22
, 14 15 , ,
, 24 16 . 15
21 16 , 22 ,
18 , 12 ,
202 . 132 , 26
, ,
, , 2.000
, 10 303
34 . ,

		²³³					
18	10	1934/35.	71	20	20		
						²³⁴	
			630	22		430	
					5.838,		1.081
		²³⁵					
16	17	1935/36.	77	20	11		
							20
			112	²³⁶	1.130		
		1936/37.		26	17		
				12			
							²³⁷
	18	1937/38.		23		14	
	11						
21			12			32	
62						12	
			46				
						55	
							94,50
						7.110	

²³³ , 66, 2845.

²³⁴

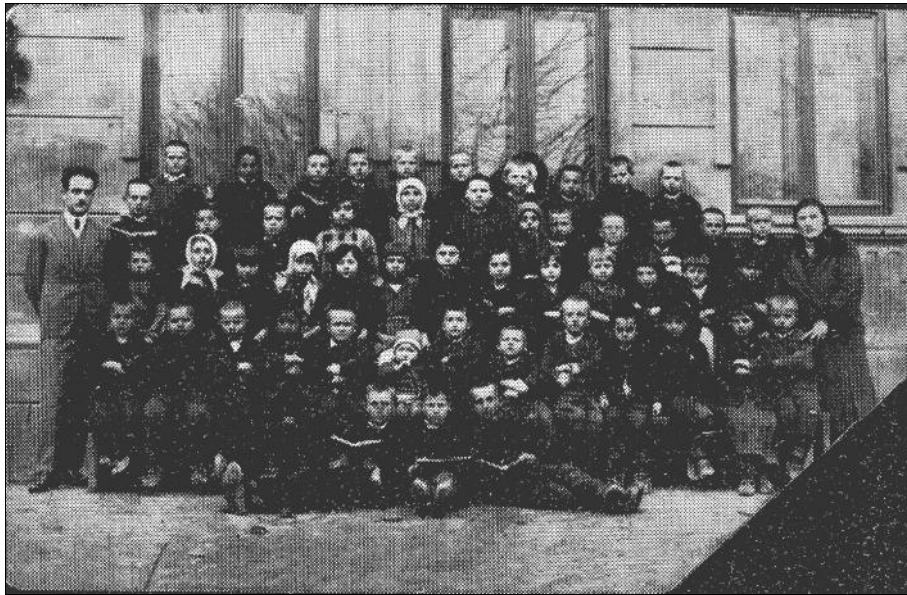
13. 1932.

²³⁵ , 66, 2845.

²³⁶ , 66, 2845.

²³⁷ , 66, 2846.

- , 1.103 . , 23, :
 21, , , 238 ,



1928.
 *
 1919.
 37.194 . 10 15
 8.427 , 16 20 7.643 , 21
 40 16.792 41 50 4.332 .
 , 45% ,
 22,3% .
 1927/28. 5.524 1.033
 , 17% .
 728 141 . 4.829
 961 . 511 , 205
 56 . 180
 10 , 200 30 .
 150 40 .
 1928/29.
 15.096, 13.059 2.037 , 35%

²³⁸ , 66, 2846.

			3.160 ²³⁹	552	
	11.064	968			
2.786	1931.			10.685	66,19%,
		15,84%.		13.471	,
	39,93%.				
	1931/32.			18.365	,
14.188		4.177		47,5%.	
1.129	429			13.316	4.217
, ²⁴⁰	1.464	,		537	389
					1933/34.
		16.916		7.994	,
50,16%	49.670			1.327	
1.678		16.206		8.270	
	678	1.404			
		1934/35.			
38.705			15.760	4.702	,
	52,75%.		828	318	
			15.283	4.653	
	963	,		367	²⁴¹
				1935/36.	
	71.015		5.130		57,07%.
	1.102		464		
18.117		5.594		61,11%	
	16.258		5.064 ²⁴²	1.372	,
	487	531			
			1936/37.		
	17.544	6.190			59,2%,
				1.227	40.012
		18.771		6.745	555
63,6%.		16.863		6.058	1.971
			437	687	²⁴³
	1940.				
23.012		10.473		20.947	
9.942		92,25%			

²³⁹ , 66, 2845.

²⁴⁰ , 66, 2845.

²⁴¹ , 66, 2845.

²⁴² , 66, 2845.

²⁴³ , 66, 2846.

38.800.

Бр. 107 и 1001
20. априла 1937. г.

ЈУГОСЛОВЕНСКО УЧИТЕЉСКО УДРУЖЕЊЕ-СЕКЦИЈА ЗА МОРАВ-
СКУ БАЛОВИНУ - СРЕСКА УЧИТЕЉСКА ДРУШТВА ЗА СРЕЗОВЕ:
парафински, темнићски, левачки, белички, ресавски, деспотовачки и
раванички сазивају заједнички

УЧИТЕЉСКИ ЗБОР

у Ћуприји за 22 април 1937 године у сали ћупријске гимназије.

Почетак збора у 10 часова пре подне.

ДНЕВНИ РЕД:

- 1) Отварање збора — г. Стојановић Милан, претседник раваничког учит. друштва;
- 2) Избор часништва;
- 3) Педагошки и књижевни рад Лава Толстоја — г. Милошевић Христифор, бански школски надзорник;
- 4) Да ли учитељ треба да се бави политиком — г. Димитријевић Ђорђе, учитељ из Течића;
- 5) Издржавање народних школа — г. Станојевић Драгомир, учитељ из Војске;
- 6) Кратак преглед садашњег учитељског положаја — г. Зоњић Мирко, учитељ из Параћина.

Бр. 20
18 априла 1937 г.
у Ћуприји

Секретар,
Ми. В. Милошевић

Претседник средњег учитељског друштва
Вла. Ђорђе

Учесницима овог збора обезбеђено је осуство за 21, 22 и 23 април т. г.

Сва обавештења: о прехрани, преноћишту, реду вожње железницом и аутобусом даје нарочити одбор у основној школи.

Књижара и Штампарија Ђ. Н. Јовановића, Ћуприја

	1928/29.		368	
89	32%.	20	15	
	350	84	20	
	10	20	1929/30.	
	745	273	54%.	
	1930/31.	670	620	
320	50	52%.		
	35			
	1.574		6	1.255.
	1932/33.	445	59	
	34,9%.	423	54	
		1933/34.		
469	67	23	5	
	407	38		
		35,7%.	1934/35.	
	37,7%.	493	74	
	1936/37.		507	
	82	492	244	

*

1936. , . 245
 1936. 1936.

1935. 27.
 246

1936. 247
 12. 58
 1936.

248
 , 20.

1937. 1937. 249
 25. 1937.
 1. 1937.
 15. 1937.

26. 1937.
 ” “

245 , 66, 1594.
 246 , 66, 1597.
 247 , 178, 3.
 248 , 66, 1597.
 249 , 66, 1597.

					1938.
	250				
		1937/38.			
					6. 1941.
		30.			
15			60.	12,	15
			40,		
		11			12. 1940.
			10.000		
	255				165
			251		
			*		
				1939/40.	: 1.
	-	, 2.		, 3.	-
	, 4.		-	, 5.	, 6.
		-	, 7.		, 8.
	-	, 9.	-	, 10.	, 11.
		-	, 12.	-	, 11.
	-	, 12.	-	, 13.	-
14.		-	, 15.	-	, 16.
	-	, 17.		-	, 18.

²⁵⁰ , 66, 1597.

²⁵¹ , 66, 1597.

: „

“.

-	, 19.	-	, 20.	-
, 21.	-	, 24.	-	, 23.
-	-	, 26.	-	, 25.
-	, 28.	-	, 29.	, 27.
, 30.	-	, 31.	-	-
, 32.	-	, 33.	-	-
, 34.	-	, 35.	-	, 36.
-	, 37.	-	, 38.	-
, 39.	-	, 40.	-	, 41.
-	, 42.	-	, 43.	-
, 44.	-	, 45.	-	-
(, 47.	-	, 48.	(
-	, 49.	-	, 50.	-
, 51.	-	, 52.	-	, 53.
-	, 54.	-	, 55.	-
, 56.	-	, 57.	-	, 58.
-	, 59.	-	, 60.	-
, 61.	-	, 62.	-	, 63.
-	, 64.	-	, 65.	-
-	, 66.	-	, 67.	-
-	, 68.	-	, 69.	-
-	, 70.	-	, 71.	-
, 72.	-	, 73.	-	-
, 74.	-	, 75.	-	-
() ²⁵²			

*

253

- . 1 - I ,
- . 2 - .
- . 3 - :
- / ;
- / ;
- / ;

²⁵² , 66, 1597.

²⁵³ , 66, 2846.

/ ; ,
/ ;
.4- / ;
/ , ;
/ , , , ;
/ , , ;
/ ;
/ ; / , , /
/ ;
/ ,
.
.
II
.5 -
:
/ ;
/ ;
/ ;
/ ;
/ ;
/ ;
.
III
.6- / , / , / : / .
-
,
.
.
300 .
.
.
.
.7 -
.
.8- :

15
. 16 - : , 2
/
; /
; /
; /
; /
10
. 17 -
. 18 -
. 19 - 10 1/4
. 20 - 2/3
. 21 -
. 22 -
V
. 23 -
. 24 -
. 25 -
2

*

-

1918-1941.



1933/34.

180

100

1935/36.

: 1.

, 6.

, 2.

, 3.

, 7.

, 4.

, 5.

, 8.

1936/37.

: 1.

, 3.

, 4.

, 2.

1938/39.

: 1.

, 2.

, 3.

.²⁵⁴

²⁵⁴ , 66, 2846.

7.

1904. , ,
 , ,
 1. 16. .
 , ,
 1919/20. , ,
 1.318 149 . , 179
 : 141 38 . 1.177 111 ,
 70 1.288 . 1.575 1.895 . 63
 , 1.638,
 1.965.²⁵⁵

1919/20.

²⁵⁶

..					
1.		151	46	197	
2.		154	33	187	„
3.	²⁵⁷	61	12	73	„
4.		69	3	72	„
5.		103	-	103	„
6.		81	7	88	„
7.		54	1	55	„
8.		145	13	158	„
9.		114	11	125	„
10.		118	7	125	„
11.		87	1	88	„
12.		47	6	53	„
13.		67	7	74	86 + 7 = 93

²⁵⁵ , 66, 1593.

²⁵⁶ , 66, 1593.

²⁵⁷ , 196, 1911-1933. . 1918/19.

: 11 , 40 ,

14.		54	4	58	
15.		130	16	146	52 + 7 = 59
					,
16.		67	8	75	77 + 8 = 85
17.		44	7	51	
18.	.	95	9	104	„
19.	.	49	3	52	„
20.		64	6	70	„
21.		30	3	33	„
		1784	203	1987	
22.		37	2	39	
23.		122	22	144	
24.		86	11	97	
25.	.	40	5	45	.
		285	40	325	

*

	I	II	III	IV
	2	2	2	2
	7	7	7	7
	-	-	-	2
	-	-	2	2
	-	-	-	2
	2	2	1	-
	2	2	1	-
	18	18	18	19

1. 31. 1919. , 1. 1. 1919. ; 16. 15. 1919. ; 1. 1919. ; 16. 15. 1920.

1-1000.

IV

IV

*



1928/29.

1919/1920.

:

1.	: I	45	11	, II-1	59	16	,
II-2	20	5	, IV	27	14	.	197
2.	: I	46	18	, II	65	8	, III
	33	5	, IV	9	.	186	
3.	:		1919/20.	.			
4.	: I	11	6	, II	43	7	, III
	6	79					
5.	: I-1	46,	I-2	53	.	99	
6.	: I	37	3	, II	52	.	92

7.	: I	36	11	, II-1	43	
	, II-2	66	152			
8.	: I	58			59	
9.	: I	42		, II-1	32	4
	, II-2	35	4	118		
10.	: I-1	31	21	, I-2	42	
	, II	39	, III	3	137	
11.	: I	47	6	51		
12.	: I	71	4	, II	55	4, III
13.	: I-1	35		, I-2	36	5
	, II	3	79			
14.	: I-1	42	7	, I-2	36	
	, I	59	4	, III	5	4
159						
15.	: I	18		, II	37	5
	, III	10	72			
16.	: I	9		, II	44	3
	57					
17.	: I	72	10	, II	4	86
18.	: I	75	5		80	
19.	: I	42	7	, II	2	51
20.	: I	36	7			10
			1920/21.			
21.	: I-1	17		, I-2	15	3, II-1
	31	6	, II-2	31	, III	1
104						
22.	: I	37			39	
23.	: I	38	8	, II	41	3
	90					
24.	: I	9		, II	35	
	47					
25.	: I	27		, II	3	
	33					
26.	: I	18		, II	51	
	72					



, , , 10 , .
59
33

1920.

1920/21. :

: I	75	7	, II	48	10	, III
77	21	-	238	;		
: I	36	3	, II	58	14	, III
46	7	, IV	31	5	-	210

,260

	: I	52	4	-	56	;		
	: I	10	5	,	II	14	5	, III
41		7	-	87	;			
	: I	16	5	,	II-1	23	,	II-2 20
	, III	40	-	104	²⁶¹ ;			
	: I	20	3	,	II	33		, III
48		-	106	²⁶² ;				
	: I	56	11	,	II	45	11	,
III	94		-	219	;			
	: I	42	3	,	II	54		-
96	²⁶³ ;							
	: I	48	4	,	II	37		, III
63		8	-	161	;			
	:-							
	: I	16	4	,	II	39	6	-
65	;							
	: I	33	7	,	II	65	3	, III
46		4	-	158	;			
	: I	46	3	,	II	68		,
III	3	-	121	;				
	: I	37	10	,	II-1	37		, II-2
39	7	, I	23	,	II	41		
	-	200	;					
	²⁶⁴ : I	41	5	,	II	18		,
III	37	5	, IV	10	-	118	;	
	: I	8	, II	9	,	III	45	
3	-	67	;					
	: I	30	5	,	II	59	8	, III
3	-	105	;					

104

: 1.

, 2.

, 3.

, 4.

, 5.

261

25. 1920.

262

25. 1920.

263

14. 1920.

264

31. 1920.

:-
 : I 9 , II 42 7 , III
 2 - 61 ;²⁶⁵

:-
 : I 26 , II 37 3 ,
 III 62 6 , IV 1 - 137 ;

:-
 : I 24 5 , II 30 3 , III
 38 3 , IV 1 - 104 ;

: I 24 , II 9
 , III 35 - 72 ;

: I 9 , II 26 4 , III
 4 - 46 ;

: I 23 , II 34
 , III 51 - 112 .²⁶⁶

1921/22.

²⁶⁷

²⁶⁸		50	43	13	167	32	35
		312	26	22	56	3	6

²⁶⁵

1919.

²⁶⁶

, 66, 1593.

1920.

²⁶⁷

, 66, 1593.

²⁶⁸

1923.

	,							
269	, ,	204	31	5	120	22	9	13
		123	13	6	60	16	4	1
270	,	310	50	19	92	2	27	39
	,	162	26	2	78	8	-	15
	,	336	25	2	93	4	12	19
	, . ,	488	59	8	182	20	28	6
	, ; , ,	231	13	4	90	3	17	39
271	, .	242	39	12	127	12	20	35
272	. . ,	280	34	6	136	22	20	38
273		230	27	3	102	1	19	39
274		173	35	15	113	14	25	40
	.	119			57	10	11	16
		364	37	12	109	19	15	35
		190	14	1	64	4	12	19
		185	25	9	80	9	2	6
	,	273	18	7	77	5	10	34
275		136	5	2	46	2	2	18
		300	17	10	53	9	3	12
	,	217	29	1	49	4	45	36

269
270
271
272
273
274
275

1923.

34

1921.

7

38

33

7

		179	5	-	47	9	15	27
		5104	422	123	1998	230	325	528



1936/37.

1921/22.

276

: I 43 13 , II 50 5 , III
 43 10 , IV 71 16 ;
 : I 31 5 , II 38 5 , III
 43 11 , IV 39 6 ;
 : I 26 22 , II 53 3 , III 1
 .
 : I 13 6 , II 11 5 , III
 24 7 , IV 25 4 ;
 : I 30 8 , II 34 , III
 51 , IV 19 ;

²⁷⁶ , 66, 1593.

42	: I	25		, II	17	4	, III
	, IV	34	;				
	: I	25		, II	19		, III 26
	7	, IV 34	;				
	: I	11	4	, II	36	3	, III
54		;					
	: I	61	6	, II	49	10	, III
45		9	, IV 91				;
	: I	33	12	, II	40	3	, III
34			, IV 55		7		;
	: I	34	6	, II 46	10		, III 69
	12	, IV	10	;			
III	: I	27	3	, II	44		,
	55	, IV	3	;			
	: II	15	7	, III	41	6	, IV
1		;					
	: I	25	9	, II	26	3	, III
19	4	, IV	38				;
	: I	14		, II	11		,
III	11		, IV 42		3		;
	: I	36	12	, II	33	11	,
III	76	8	;				
	: I	18	7	, II	27		, III
50		3	;				
	: I	5		, II	43		, III
3		;					
	: I	16	6	, II	50	6	, III
2		3	;				
	: I	29		, II	10		
	, III	39		;			
	: I	5	, II 9				, III 36
	8	, IV 1	;				
	: I	33	15	, II	33	6	, III
46			, IV 31		3		.
			1922/23.				
		2.310	411				
		428	89				2.738
	500	.			1.988		350
			210	:	55,		56,
	52,		47	.			



I II
30. 1935.

2.310

411	,	2.721	.
428	89	500	.
2.738	1.988	350	.

20. 1923. 277

		IV		
1.		8	-	-
2.		40	4	
3.		11	4	„
4.		38	5	„
5.		6	2	„

6.		50	5	„
7.		69	4	„
8.		40	3	„
9.		14	1	„
10.		56	12	„
11.		21	2	„
12.		50	6	„
13.		22	5	„
14.		40	2	„
15.		11	1	„
16.		11	1	„
17.		14	4	„
18.		11	1	„
19.		26	3	„
20.		32	6	„
21.		13	2	„
22.		35	3	„
23.		1	1	„
24.		29	2	„
25.		22	1	„
26.		45	4	„
27.		33	3	„
		748	87	

1923/24. 2.922 : 2.384
 538 291 88 , : 15
 7 , 31 15 , 47
 19 , 59 16 , 23 10
 , 116 21 . 2.100
 454 , 2.554 ,
 , 88 126 .
 409 105 , 891 373 79 ,
 124 , 84
 278 . 341 140

1923/24.

²⁷⁸ , 66, 2845.

1923/24.
4.470,65
5.198,65



I, II III
1931.

1924/25. 279

I		II		III		IV				
462	268	418	80	555	120	569	103	2004	579	2.583

I		II		III		IV				
19	32	19	2	51	21	43	12	132	66	198

-

280

1924/25.

281

()

	I		II		III		IV				
	29	12	32	5	42	2	33	10	136	29	165
	12	12	5	5	13	7	19	3	49	27	76
	19	13	9	4	10	4	16	7	54	28	82
	21	2	16	1	16	2	24	1	77	6	83
	5	11	2	-	8	7	13	4	28	22	50
282	22	6	14	1	25	1	23	3	84	11	95
	16	9	9	1	26	1	25	1	76	12	88
	20	9	10	3	10	4	18	7	58	23	81
	16	1	18	-	28	3	29	3	91	7	98
	26	17	32	7	33	6	29	4	120	34	154
	18	16	19	1	34	6	34	5	105	28	133
	17	2	14	7	21	6	17	11	69	26	95
	26	4	26	2	24	2	13	2	89	10	99
	3	7	12	3	10	2	3	-	28	12	40
	19	23	12	5	18	5	15	5	64	38	102

280 , 66, 1593.

281 , 66, 1593.

282 , 1925. : I 17
 , II 13 , III 22 , IV 17
 : I - 3 , 5 , II
 - 7 5 , 3 , 5 , III
 , IV - 5 , 10 , 2 , 8

	15	1	13	1	19	1	18	1	65	4	69
	1	1	28	9	13	3	39	7	81	20	101
	12	4	17	2	14	3	5	-	48	9	57
	18	12	13	4	15	8	20	2	66	26	92
	16	7	20	2	17	7	13	4	66	20	86
	18	4	19	4	12	1	32	-	81	9	90
	13	-	16	1	10	-	14	1	53	2	55
	3	5	3	2	8	6	9	1	23	14	37
	4	10	1	-	14	7	13	2	32	19	51
	2	3	4	0	4	2	8	1	18	6	24
.	1	5	10	2	8	1	11	1	30	9	39
.	8	8	5	1	8	2	7	-	28	11	39
.	12	2	17	2	43	7	24	3	96	14	110
	16	3	9	4	11	2	8	5	44	14	58
	41	55	23	8	47	7	36	8	147	78	225
	449	264	428	87	561	115	568	102	2006	568	2574



I II

14. 1936.

		1924/25.			198	:	
		,	28	24	,		70
27	,		17		,		11
		,					1.826
491	,			1.314		288	.
	512		203	.			
297	75	,	367		121	,	650
							181

92 , 57 ,
 499 219 ,
 1.602 , 502 213 .
 503 271 .²⁸³
 1924/25.
 3.634 , 5.179 .

1924/25.

284

	I	II	III	IV	100			
						-		-
	27	21	32	34	78	22	22	12,7
	22	11	9	17	95	5	29,5	1,5
	22	10	18	21	93	7	36	3
	14	-	8	13	83,3	16,7	35	5
	20	16	12	25	85	15	37	7
	15	14	23	9	62	38	31	18
	27	32	29	26	76	24	59	18
	23	13	13	20	90	10	37	4
	10	9	14	16	51	49	24,5	19,5
	20	15	25	19	86	14	26	18
	12	16	25	30	68	32	41,5	19,5
	14	22	19	10	65	35	32,5	17
	17	17	19	22	80	20	37,5	9,5
	9	15	11	-	88	12	31	4
	14	12	18	13	89	11	57	7
	17	15	17	21	70	30	35	14,5
	-	32	2	28	60	40	31	20
	15	14	8	-	65	35	37	21
	17	16	16	16	70	30	32,5	13,5
	19	22	17	17	85	15	57,5	5,5
	9	-	19	13	80	20	41	10
	8	5	11	10	96	4	34	1
	15	19	-	18	58	42	52	39
	11	17	4	4	93	7	36	3
	2	2	4	5	55	45	13	11

²⁸³ , 66, 2845.²⁸⁴ , 66, 2845.

1918-1941.

.	2	11	8	12	85	15	33	6
.	8	9	9	13	35	65	17,5	35,5
.	7	3	7	7	60	40	24	15
	30	20	37	35	54	46	40	28
	11	10	9	10	68	32	19,5	9
	437	418	443	489	74%	26%	.34	.13



1939.

2.300	.	1925/26.		426	303	2.291,		362
	96	,		489	98	,		434
	83	.					97	105
	.		402	,				.
		1.467	403	.				
148	1.167	276	,			275		
	²⁸⁵							

²⁸⁵ , 66, 2845.

1926/27.

286

	I		II		III		IV				
	51	11	19	3	24	8	21	3	115	25	140
	8	14	13	7	14	6	8	7	43	34	77
	9	12	5	3	14	3	9	1	37	19	56
	29	3	16	1	17	-	11	-	73	4	77
	8	9	1	-	5	11	1	2	15	22	37
	18	14	7	4	16	1	16	2	57	21	78
.	10	2	2	2	3	3	10	7	25	14	39
²⁸⁷	15	14	5	4	18	1	16	2	54	21	75
	6	13	5	5	9	3	5	5	25	26	51
	24	13	9	-	16	2	19	2	68	17	85
	32	8	18	1	22	7	24	6	96	22	118
²⁸⁸	16	9	4	-	8	-	8	-	28	9	37
	28	28	16	5	12	1	13	1	69	55	104
	11	10	19	3	9	4	8	5	47	22	69
	26	11	23	3	13	4	22	6	84	24	108
	20	33	8	2	8	2	10	1	46	38	84
.	2	7	2	-	7	-	6	-	17	7	24
	23	27	11	5	18	7	12	1	64	40	104
	7	6	9	1	17	4	18	1	51	12	63
	21	14	13	6	19	3	15	-	68	26	94
	4	4	3	3	2	-	2	-	11	7	18
	16	12	15	6	22	1	30	2	83	21	104
	30	28	16	9	7	5	4	2	57	44	101
	10	3	-	-	3	2	13	3	26	8	34
	12	-	6	5	4	4	6	7	28	16	44
	3	9	6	8	5	6	2	1	16	24	40
	2	5	5	5	3	5	2	2	12	17	29
.	20	8	-	-	2	-	1	1	23	9	32

²⁸⁶ , 66, 1594.

²⁸⁷ , 8 , II 18 , III 16 80 : I 10 , IV

²⁸⁸ 24 1926. , 27
6 . 19 : I 8 , II 5
, III - , IV 4 .

” “.

1918-1941.

	13	7	14	-	12	-	13	1	52	8	60
.	23	18	24	3	40	7	20	3	107	31	138
	4	8	4	3	7	-	8	1	23	12	35
	29	16	19	5	19	3	20	3	87	27	114
	15	6	8	7	7	3	4	3	34	19	53
	545	385	325	109	401	107	369	81	1640	682	2322



1937.

			1.174	328	,	264	
81	452	322	.	120	,	343	89
,		148	20			88	34
.		38	430	310	.		
			73	,			
	477	125	.		.		

420

125

289

1926/27.

290

	I		II		III		IV				100			
	34	9	15	2	20	3	13	3	82	14	70,71	29,29	33	13
	7	7	13	6	11	5	5	5	36	23	76,62	23,38	29,50	9
	7	4	3	2	13	3	8	-	31	9	71,42	28,58	20	8
	22	1	15	1	12	-	6	-	55	2	74,02	25,98	28,50	10
	8	7	-	-	5	8	-	-	13	15	75,67	24,33	28	9
	12	5	6	4	9	1	8	1	35	11	58,97	42,03	23	14 ½
.	10	2	2	2	3	3	10	7	25	14	100	-	39	-
	13	1	5	2	15	1	14	2	47	6	70,66	29,34	26,50	11
	5	3	3	5	9	1	5	3	22	12	66,66	33,34	17	8 ½
	24	7	9	-	15	1	17	1	65	9	87,05	12,95	37	5 ½
	20	8	15	4	20	5	19	9	74	26	84,74	15,24	50	9
	14	6	2	-	3	-	-	-	19	6	67,56	32,44	25	12
	26	10	15	4	9	1	12	-	62	15	74,03	25,97	38,50	13 ½
	9	1	19	3	5	1	7	2	40	7	68,11	31,89	23,50	11
	24	7	20	3	4	-	16	4	64	14	72,22	27,78	39	30
	12	2	8	2	8	2	10	1	38	7	53,57	46,43	22,50	19 ½
.	2	1	2	-	7	-	6	-	17	1	75	25	18	6
	18	2	8	3	11	1	6	1	43	7	48,76	51,24	25	27
	4	-	5	-	8	3	12	1	29	4	52,38	47,62	33	30
	13	4	12	5	16	1	11	-	52	10	56,14	43,86	31	16
	4	1	1	3	2	-	2	-	9	4	72,22	27,78	13	5
291	14	2	12	4	10	-	14	2	50	8	55,76	44,24	58	16
	30	28	16	9	7	5	4	2	57	44	100	-	50,50	-
	10	3	-	-	3	2	12	3	25	8	97,05	2,95	33	1
	12	-	6	5	4	4	6	7	28	16	100	-	14	-

289 , 66, 2845.

290 , 66, 1594.

291

57 : 15

, 16

, 10

14

	3	7	5	7	4	4	-	-	12	18	75	25	30	10
	2	3	5	5	3	5	2	1	12	14	89,65	10,35	26	3
.	19	6	-	-	2	-	1	1	22	7	90,62	9,38	29	3
	11	4	10	-	11	-	10	1	42	5	78,33	21,67	47	13
.	10	10	13	2	6	-	4	1	33	13	33,33	66,67	23	46
	3	2	3	2	3	-	6	1	15	5	57,14	42,86	20	15
	17	3	10	5	9	2	11	1	47	11	50,87	49,13	29	28
	15	6	8	7	7	3	4	3	34	19	100	-	26,50	-

1926/27.

52 :

13

²⁹²

1926/27.

54

21 :

15

14

18

16

1926/27.

25. 1926.

38

²⁹³

1927/28.

²⁹⁴

	I		II		III		IV				
	63	12	38	11	21	5	25	5	147	33	180
	23	18	8	3	2	2	13	3	47	26	73
	26	3	9	-	6	2	4	2	45	7	52

²⁹²

²⁹³

100

²⁹⁴ , 66, 1594.

	19	21	8	8	16	6	12	7	55	42	97
²⁹⁵	12	10	9	7	1	3	5	8	27	28	55
	8	6	6	-	3	-	1	1	18	7	25
	41	23	19	2	17	1	12	-	89	26	115
	29	30	9	4	12	9	17	3	67	46	113

	32	15	13	1	8	2	15	1	68	19	88
.	3	3	18	4	-	-	2	-	27	3	30
	30	25	22	4	10	-	24	2	86	31	117
	46	16	13	2	16	1	11	3	86	22	108
	13	11	16	6	6	-	3	-	38	17	55
	12	17	4	3	6	6	5	2	27	28	55
	47	50	26	10	16	4	9	1	98	65	163
	33	12	14	3	11	2	11	2	69	19	88
	10	13	10	3	-	-	3	2	23	18	41
	38	13	12	2	19	7	6	3	75	25	100
	28	5	11	4	11	11	11	-	59	9	69
.	9	13	4	2	2	-	7	-	22	15	37
	26	1	11	2	8	2	7	3	52	8	60
	26	26	26	8	21	6	8	-	83	40	123
	9	17	8	-	6	-	11	3	34	20	54
	54	38	14	4	15	9	17	1	100	52	152
	24	6	13	4	12	5	15	1	64	16	80
	26	30	13	4	24	5	26	-	89	40	129
	17	7	7	2	8	1	11	-	43	10	53
	14	21	3	6	5	7	4	4	26	38	64
	10	17	2	3	5	5	3	6	20	31	51

²⁹⁵ , 197, - 70.



1941.

1927/28.

		1.519	641			1.187
	364				282	105
	,	349	113	,	371	98
		181	48			
105	118	,	27	10	,	47
	12		17			
			10	15		
		204	,	18		
					400	
	62					64
						296

1928/29.

297

	I		II		III		IV				
	12	1	9	-	6	1	17	-	44	2	46
	75	51	43	12	39	12	20	1	177	76	253
	27	26	23	11	6	3	2	2	58	42	100
	13	4	23	1	9	2	7	1	52	8	60
	29	42	14	11	9	8	13	8	65	69	134
	15	8	11	6	8	7	1	-	35	21	56
	13	11	7	6	8	-	2	1	30	18	48
	47	28	31	2	20	2	14	-	112	32	144
	26	26	18	7	12	4	5	3	61	40	101
	34	9	28	4	16	1	6	2	84	16	100
.	15	5	1	1	17	3	-	-	33	9	42
	17	18	18	12	16	4	6	-	57	34	91
	38	35	25	7	12	2	6	1	81	45	126
	15	11	13	6	18	3	1	-	47	20	67
	11	11	7	-	5	-	2	-	25	11	36
	23	16	11	11	5	5	5	6	44	38	82
	66	69	32	20	27	8	14	2	139	99	238
	28	28	30	5	16	3	5	2	79	38	117
	15	11	12	9	10	2	-	-	37	22	59
	33	12	32	5	16	6	15	6	96	29	125
	39	7	20	1	8	4	11	-	78	12	90
.	16	16	11	1	4	2	2	-	33	19	52
	14	14	13	-	4	-	6	-	37	14	51
	32	7	22	3	11	1	5	2	70	13	83
	30	25	26	21	19	7	16	2	91	55	146
	20	12	6	5	3	-	-	-	26	17	46
	14	13	7	6	5	-	3	-	29	19	48
	47	66	36	3	21	8	12	4	116	81	197
	36	26	22	6	16	6	18	4	92	42	134
²⁹⁸	36	41	9	7	26	6	23	1	94	55	149
	9	6	20	3	7	-	7	1	43	10	53
²⁹⁹	15	17	12	13	3	8	5	5	35	43	78
	12	7	10	13	2	3	5	6	29	29	58

²⁹⁷ , 66, 1595.²⁹⁸ , 202, 17.

35

19

38

19

17

9

190

.	26	15	38	6	42	17	31	4	137	42	179
.	17	16	22	6	7	3	6	2	52	27	79
.	16	18	12	4	10	2	4	-	42	24	66
	23	24	14	6	8	4	7	1	52	35	87
	8	9	6	5	4	1	1	3	19	18	37
	54	51	39	14	39	10	20	4	152	79	231
	1016	812	733	259	514	158	323	74	2586	1303	3889

1928/29. 156

104 . 3.630 , 2.430 1.200

. , , ,

. ,

. 1.508 564 .

385 141 , 389 166

, 573 191 221 66

. , .

. ,

. 502 204

327 124

74 , 59 30

, 18. 28. 1929.

, 28. 7. 1929.

301

1929. ,

, .

, 1. , .

299 28 24 .

11 , , 150

38 , 30% .

³⁰⁰ , 66, 1594.

³⁰¹ , 66, 1594.

191



1931.

1929/30

302

	I		II		III		IV				
	83	48	34	18	46	12	30	8	193	86	279
	5	13	13	7	14	6	4	3	36	29	69
	11	2	16	2	19	3	9	1	55	8	63
	24	28	28	22	11	10	8	10	71	70	141
	1	-	11	8	9	6	8	6	29	20	49
	4	6	13	11	7	6	7	-	31	23	54
	63	26	28	8	36	3	16	1	142	38	180
	32	28	14	6	21	8	8	3	75	45	120
	24	9	26	6	20	4	8	1	78	20	98
	5	-	12	2	1	-	16	3	34	5	39
	17	16	18	13	17	10	15	4	67	43	110
	29	36	24	9	20	5	12	2	85	52	137
	23	23	12	7	16	4	13	2	64	36	100

	10	9	11	10	7	-	5	-	33	19	52
	14	14	18	11	9	11	4	5	45	41	86
	45	9	50	18	27	14	19	4	141	45	186
	27	18	19	14	24	5	9	4	79	41	120
	5	2	15	7	11	9	9	1	40	19	59
	56	6	27	7	36	6	12	6	131	25	156
	17	1	35	2	20	1	8	4	80	8	88
.	3	3	18	-	11	1	4	2	36	6	42
	7	5	15	10	13	-	5	-	40	15	55
	14	7	30	7	22	2	7	1	73	17	90
	16	19	29	20	26	16	15	6	86	57	143
	6	16	14	4	4	5	3	-	27	25	52
	14	15	11	3	8	6	3	-	36	24	60
	60	65	30	6	38	8	21	2	149	81	230
	31	20	27	11	26	7	18	4	102	42	144
	43	55	20	11	24	7	24	4	111	77	188
	10	11	4	6	12	3	4	-	30	20	50
	4	10	10	8	11	12	5	5	30	35	65
	10	7	11	4	10	12	2	4	33	27	60
.	26	18	18	6	21	4	5	10	70	38	108
.	18	12	18	10	22	6	6	3	64	31	95
.	12	19	11	9	13	4	11	1	47	33	80
	17	22	13	11	14	6	8	4	52	43	95
	63	49	36	12	35	12	38	10	172	83	255
	4	11	10	3	4	5	4	1	22	20	42
	19	7	10	1	10	-	4	1	43	9	52
	872	616	759	330	694	739	407	126	2732	1356	4088

1929/30.

303

	I		II		III		IV			-		-
	19	7	10	1	10	-	4	1	100%	-	5,55	-
	58	19	28	16	39	9	21	7	70	30	39,4	16,2
	5	8	11	7	14	6	4	3	92	8	29	2,5
	10	-	15	3	19	1	7	-	87,3	12,7	55	7
	21	13	26	22	10	10	7	8	82,9	7,9	58,5	9
	1	-	11	8	9	6	8	6	100	-	49	-

	4	6	13	10	6	6	7	-	100	-	52	-
	33	4	20	7	25	2	11	1	58	42	51,5	34
	22	9	14	6	16	5	8	3	69	31	41,5	13
	22	8	26	5	19	3	7	1	92	8	45,5	2
.	3	-	12	2	-	-	13	5	89,74	10,26	35	4
	17	16	18	10	16	10	15	4	96,36	3,64	50	2
	17	8	23	7	20	5	11	2	67,32	32,68	46,5	19,5
	18	13	9	4	10	2	10	1	68,75	31,25	67	22
	13	7	18	8	9	8	3	2	79,20	21	34	7
	37	11	49	16	23	13	19	4	91,07	8,03	58	5
	25	5	18	12	21	5	7	4	80	20	48,5	9,5
	5	2	15	7	11	9	9	1	100	-	59	-
	46	1	25	7	30	3	8	2	78,2	21,8	40,65	10,66
	17	1	35	2	20	1	8	4	100	-	44	-
.	2	3	15	2	10	1	4	1	79	21	38	10
	7	6	14	11	13	-	3	-	100	-	54	-
	13	4	28	6	17	2	7	3	86	14	40	5,5
	16	8	26	17	22	13	15	6	86	14	41	6
	3	8	13	4	4	5	2	-	75	25	39	10
	11	4	9	2	6	4	3	-	64	36	39	-
	36	4	23	4	27	-	11	-	47,70	52,28	52,5	57,5
	25	5	25	10	18	4	9	4	68,75	31,25	50,5	21,5
³⁰⁴	18	16	17	9	9	5	8	4	45,74	54,26	86	100
	10	5	4	6	11	3	4	-	86	14	43	7
	3	2	10	7	10	10	4	3	75,38	24,65	49	14
³⁰⁵	10	5	11	4	10	8	2	3	88,33	11,77	53	7
.	25	15	17	6	21	3	5	8	90	10	50	3
.	18	7	17	10	18	6	3	2	85,26	14,74	40,5	7
.	11	8	11	7	12	3	8	-	75	25	60	20
	16	16	12	11	15	6	8	4	90,72	9,28	44	2
	50	11	35	12	29	5	20	4	64,34	35,66	55,3	30
	4	5	8	3	4	4	4	-	76,19	23,81	32	10

, . 1931/32.
 19 12 ,
 285 .
 2.600 , 30 23 ³⁰⁶

³⁰⁴

8 18 ,

³⁰⁵

29 19 ,
 10

³⁰⁶ , 66, 2845.



28. 1939.

*

26	40	,	1930/31.	153	:
22		,	23		,
		,	19		,

1931/32.

	158	.			
	1932/33.			186	:
72	,	49	,	43	,
					22

15. 1933.

³⁰⁷

*

1.787	1930/31.		4.674	,	2.887
514		838	792	,	
442	192	,	538	241	,
	149	.			437
	99		46	,	45
					114

		41	16		26	17
967	19		14		225	2.002
	295		362		1.038	447
	192	91			308	

1930/31. 309

	I		II		III		IV		V				
	8	6	7	5	11	1	-	-	-	-	51	20	71
	69	19	38	15	24	10	24	7	1	1	156	52	208
	14	10	5	7	11	7	14	6	4	3	48	33	81
	25	28	13	-	15	5	16	2	6	-	75	35	110
	34	30	17	9	26	18	8	11	-	-	85	68	153
	19	17	-	-	11	6	8	4	-	-	38	27	65
	16	9	5	6	13	9	6	6	-	-	40	30	70
	71	33	40	6	29	7	27	3	-	-	167	49	216
	40	53	22	6	15	9	16	3	-	-	95	51	144
	26	33	22	7	22	3	19	3	-	-	89	46	135
	7	13	3	1	12	2	1	-	15	3	38	19	57
	22	29	16	10	20	9	11	8	8	3	77	58	135
	38	54	16	10	23	9	19	3	-	-	96	76	172
	13	26	16	16	14	6	13	3	9	1	65	52	117
	19	25	11	7	16	7	9	5	-	1	55	45	100
	54	18	37	13	47	14	18	12	-	-	156	57	213
	27	36	24	5	18	11	21	6	-	-	90	58	148
	31	10	20	3	2	8	10	-	4	-	67	21	88
	12	19	5	3	14	7	11	9	-	-	42	38	80
	42	37	43	1	26	8	30	4	7	2	148	52	200
	47	49	26	1	33	2	16	2	2	-	124	54	178
	14	6	1	2	11	2	8	1	-	-	34	11	45
310	15	24	9	4	12	11	13	-	-	-	49	39	88
	17	32	19	9	24	15	20	13	-	-	80	69	149

308 , 66, 2845.

309 , 66, 1595.

310

	12	13	5	8	12	4	5	5	-	-	34	30	64
	14	13	12	4	10	3	6	3	-	-	42	23	65
	51	55	41	6	24	5	27	1	-	-	143	67	210
	41	63	25	6	32	13	25	4	-	-	123	86	209
³¹¹	54	69	19	14	19	10	12	4	4	3	108	100	208
	18	23	8	6	5	5	10	3	-	-	41	37	78
	21	15	8	8	7	4	9	8	-	-	46	30	76
	17	17	12	5	11	6	8	8	-	-	48	36	84
.	41	39	21	11	15	7	15	5	-	-	92	62	154
.	12	18	16	5	20	10	20	6	3	1	71	46	111
.	22	26	5	8	11	6	15	4	-	-	53	44	97
	22	31	15	14	12	10	15	6	-	-	64	61	125
	68	42	45	9	34	10	29	5	-	-	176	66	242
	5	11	4	5	8	3	4	5	2	-	23	24	47

1930/31.
 380
 :
 75
 33
 .
 *
 18
 72
 100
 312
 44
 1930/31.
 ,
 42
 26
 49
 12
 ,
 14
 1931/32.
 14
 28
 14
 11
 ,
 15
 38
 32
 ,
 1932/33.
 60
 40
 .
 63
 58
 18
 10
 18
 12
 22
 20
 200
 70
 .
 1934/35.
 70

³¹¹
 1930/31.
 54
 70
 ,
 20
 107
 16
 ,
 239
 30
 :
 12
 ,
 25
 .
 15
 90
 :
 21
 34
 ,
 35
 .
 11
 102
 ,
 14
 .
 11

³¹² , 66, 2845.

		46	30	,	17	27
13	14		12	12	,	
1936/37.			21			26
		60	46	67	,	13
	46			22	,	
		11			26	
		1938/39.		64	83	
		11	43			40
	23	,		12	17	³¹³
			*			
		1931/32.		4.798	:	602
	583	,	658	469	,	474
	180		478	194		
	140				203	180
	:		98	51	,	
		,	21	35	,	17
13			66	79		
1.954		1.097			225	120
			416	596		
	334	228		515	318	
	1.105	551		30	23	
					2.600	
			19	12		285
			410	286		
			10	15		78
67						
	20				10	,
		20	³¹⁴			

1931/32. :

-	-						
I	1	54	47	101	21	12	33

³¹³ , 178, 2.

³¹⁴ , 66, 2845.

II	1-	54	47	101	22	11	33
III	2	48	16	64	39	14	53
IV	3	40	14	54	34	15	49
V	4	30	10	40	23	9	32
		226	134	360	139	61	200

13. 1932.

³¹⁵

1932/33.

³¹⁶

()

			-	-	-	-	-
	.	4	4	197	130	2	3
	.	4	2	43	32	2	-
		4	1	73	44	-	-
		4	1	64	40	-	1
		4	2	90	79	1	1
		3	2	40	43	1	1
		4	1	41	24	1	-
		4	2	145	51	1	-
		4	2	97	62	1	1
		4	3	89	89	2	1
.	.	4	1	25	27	1	-
		4	2	85	90	1	1
		4	2	104	119	2	1
		4	2	55	55	1	1
		4	2	65	63	1	1
		4	4	189	73	2	3
		4	2	104	67	1	1
		4	1	71	38	1	-
		4	3	85	67	1	1

³¹⁵ , 66, 1595.

, 1. 20. 1932. ,

³¹⁶ , 66, 2845.

		4	2	121	93	1	1
.		4	1	41	35	1	-
		4	2	44	63	1	1
		4	2	103	79	1	1
		4	3	80	82	2	2
		4	1	35	43	1	-
		4	2	62	40	1	1
		4	3	130	78	1	2
		4	3	130	101	2	1
		4	1	87	72	1	-
		4	1	36	36	1	-
		4	1	45	46	1	-
		4	2	62	44	2	-

1932/33. 40 43
 . 1933/34. 11
 .
 *
 1932/33. 161 :
 33 43 , 26 ,
 16 13 , 13 .
 67 19 11
 , 35 40 .
 a , 16 53
 , 23
 13 . 1933/34. 214 .
 43 75 , 32
 , 16 12 17
 . 103 : 81 22 .
 11 , 28
 , 42 11 .
 10 , 18 78 .
 1934/35. 242 : 124 119 .
 113 , 51 82 , 30
 12 , 26 11 , 17
 . 100 : 79 21 .
 16 , 19
 , 45 10 .
 , 33 97
 . 1935/36. 133 139
 : 25 23 , 24
 , 22 , 21
 . 92 30 .
 , ,
 200

25	82	.			79	26	.
			20				24
			35	11	.		
			,			47	
113	.	1936/37.			302	.	
48	138	,		24	13	,	
31	15			23	10	.	
	77		26		35	103	.
		,		30			13
24	13	.					
,			57	140	.		
			317				
			*				
	1933/34.				4.804.	1.213	
62		,		6.079	.		
967	1.324	,		847	570	,	
759			683	348	.		
132	240	,					
.			2.312	1.536	.		
	464		378			619	
488			1.289	717	.		
,				170		156	
	181		135	. ³¹⁸			
			1933/34.	³¹⁹			

		-	-	-	-	-	-
		4	5	200	148	2	4
		4	2	50	43	1	1
		4	1	69	57	1	-
		4	1	68	55	-	1
		4	2	88	66	1	1
		4	2	47	49	1	1
		4	1	51	28	1	-
		4	2	167	65	2	-

³¹⁷ , 202, 17.

³¹⁸ , 66, 2845.

³¹⁹ , 66, 2845.

		4	2	86	50	1	1
		4	3	86	80	1	2
.	.	4	1	29	36	1	-
		4	2	95	85	1	1
		4	2	89	100	3	1
		4	2	53	51	1	1
		4	2	75	77	1	1
		4	14	294	270	7	8
		4	5	215	140	2	3
		4	2	107	84	1	1
		4	1	62	40	1	-
		4	2	80	77	1	1
		4	2	41	42	1	1
		4	2	132	100	1	1
.	.	4	1	48	42	1	-
		4	2	44	65	1	1
		4	2	115	91	1	1
		4	3	91	97	1	2
		4	1	35	33	1	-
		4	2	62	39	1	1
		4	3	130	113	1	1
		4	3	145	121	1	1
		4	2	116	103	1	1
		4	1	37	32	1	-
		4	2	60	57	2	-
		4	2	57	47	2	-

1933/34.

23

12

10.553

³²⁰

1934/35.

2.996

2.679

4.214

1.429

32

1.006

1.293

697

547

741

497

552

342

309

2.057

1.239

331

259

568

388

1.158

592

³²⁰ , 66, 2845.

180 72 , 22
 580 1,218 ,
 227 177 , 58 22 ³²¹
 1934/35. 397 :
 104 109 , 60 63 ,
 91 70 , 80 76 .
³²²

1934/35.

³²³

			I		II		III		IV	
	4	2	19	11	12	24	14	9	13	5
	4	1	28	54	15	6	15	2	20	4
	4	1	34	36	16	8	11	9	13	8
	4	2	30	29	20	12	19	17	12	10
	4	2	10	18	11	15	12	10	6	11
	4	1	8	13	15	7	11	7	7	4
	4	2	53	29	39	18	40	9	21	6
	4	2	37	43	20	16	25	13	14	12
	4	3	26	32	23	36	30	35	16	16
	4	1	7	26	4	12	9	1	8	5
	4	2	29	49	20	14	24	17	29	12
	4	2	36	75	32	12	25	18	14	7
	4	2	16	34	13	10	15	10	18	5
	4	2	19	18	18	19	12	23	19	11
	4	5	58	71	51	42	58	27	42	12
	4	2	38	46	27	21	34	17	17	16
	4	1	27	28	11	10	12	12	14	10
	4	2	15	16	7	9	16	6	11	13
	4	2	16	37	19	20	19	12	22	13
	4	2	40	72	24	10	33	20	26	10
	4	1	10	13	11	18	11	9	9	5
	4	2	11	25	9	10	15	20	6	10
	4	2	42	55	29	19	31	20	18	12
	4	3	36	34	31	18	18	22	25	22
	4	1	16	9	8	11	6	10	9	6

³²¹ , 66, 2845.

³²² , 66, 2845.

³²³ AJ, 66, 2845.

	4	2	17	21	12	13	19	7	17	11
	4	3	41	66	38	30	36	26	32	15
	4	3	37	78	34	20	47	23	21	10
	4	2	50	87	31	12	26	11	16	7
	4	1	11	13	8	8	7	14	5	5
	4	2	14	13	11	20	17	11	5	11
	4	2	20	20	12	14	21	13	10	10

1935/36. 5.859 .
 2.420 1.957 , 583 860 39
 726 494 , 961 1.418 ,
 638 350 . 704 568
 324 1.980 1.153 . 579 364
 1.077 560 . 305
 , 678 1.436 .
 3.028 3.015 .
 993 1.505 .
 *
 1935/36. , 88 96
 . 1936/37. 98 , 112 :
 37 67 , 25 16 ,
 21 26 , 15 .
 1936/37. 99 113 .
 1937/38. : 104 137 :
 : 33 91 , 30 15
 , 21 19 , 20 12
³²⁵
 *

19. 1936. :

1.

“ : ”
 “ .

2.

³²⁴ , 66, 2846.
³²⁵ , 178, 3.

- 3.
1. ,
 2. ,
 3. .
 4. ,
 5. .
 6. .
- 4.
1. , 200 .
 2. , 100 .
 3. , 50 .
 4. 1 .
 5. .
 6. ,
- 6.
1. :
 2. ;
 3. .
- 7.
1. :
 2. . 9, 10 11 ;
 3. ,
 4. .
- 8.
1. ;
 2. ;
 3. ;
 4. .
- 9.
1. ;
 2. ;

3. ;
4. .
10. .
11. 394,80 8%
.3. .4, 5, 6
12. .3. .1,2 3
2/3
5.000 .
...
20.
.25
21. .
(). () ,
22. .
15. 15. ,
23. 15. .
24. ,
25. .
, . -27. .
26. .

				27.		
					28.	1.
					29.	
					30.	
			326			
				*		
	6.263			1936/37.		
4.007,		2.231			712	717
,	573		362		535	342
		493		273		
115	148				2.022	1.102
			365		246	
575	344			1.082		512
				208	72	
	796		1.798			
	96	62				420
						87
45			18	18	³²⁷	
	1937/38.				6.499	
4.181	2.295				1.076	1.693
	794		529		733	592
		671	388			59
				2.154		
90					1.074	
	147		57		918	

³²⁶ , 66, 2846.

³²⁷ , 66, 2846.

1.024 1.622

3.233 3.193

1.991 , 883 1.585 328 6.736



28. 1940.

	1938/39.		3.824	4.029	
	2.783	2.134	,	990	
1.850		1.127		2.078	,
960	657		917	776	
	769	473		3.935	,
2.464	1.471			1.157	,
	299,	364		494	.
	1.053	:	238,	301	
514			947		
	214,	266		467	.
	778		203,	219	
356					
					1.067

615	.		2.371	,
119	70	,	28	19
³²⁹				
21,	20,	1938/39.	79	:
1940/41.		21,	17	.
		36	³³⁰ 40	
	1939/40.		6.748	.
	4.778,	1.892	78	
	1.156	1.586	,	861
	837	561	,	721
411		414	,	
212,		122	.	28
1.440			:	891,
	1.319	³³¹		1.754
	1939/40.		2.452	1.280
		145	269	,
	8,48%		6,13%.	4,05%
		263	235	,
	715	1.389		513
	378		761	493
	569			,
	1939/40.			1.250
1.249	1.147		2.366	.
	529			,
		132	61	,
30	10	³³²		
			11	
339				470
	97	81	306	224
³³³				.

³²⁹ , 66, 2846.
³³⁰ , 178,
³³¹ , 66, 2846.
³³² , 66, 2846.
³³³ AJ, 66, 2846.

1934-1945.

1939/40.

334

	4	4	130	112	242	2	2
	4	2	42	42	84	1	1
	4	2	45	68	113	1	1
	4	1	55	41	96	1	-
	4	2	63	67	130	2	1
	4	2	42	41	83	1	1
	4	1	39	59	98	1	-
	4	2	135	29	164	1	1
	4	2	80	38	118	-	1
	4	3	101	81	182	1	2
	4	1	56	75	131	1	-
	4	2	82	73	155	1	1
335	4	2	97	84	181	2	1
	4	1	50	37	87	1	-
	4	2	77	54	131	2	1
	4	16	367	332	699	11	11
	4	5	189	133	322	2	3
	2	1	25	17	42	1	-
	4	1	31	28	59	-	1
	4	2	73	70	143	1	1
	4	2	114	107	221	1	1
	4	1	75	56	131	1	-
	4	2	58	46	104	1	1
	4	2	48	51	99	2	1
	4	1	17	22	39	1	-
	4	2	102	61	163	1	1
	4	1	28	28	56	1	-
	4	3	125	93	218	3	1
	4	1	17	33	50	-	1
	4	2	53	38	91	2	1
	4	3	107	71	178	3	1
	4	2	134	180	314	2	-
	4	1	59	36	95	-	1
	4	1	69	62	131	1	-
	4	4	139	116	255	3	1

334 , 66, 1597.

335 , 178, 3.

1940.

1937/38.

53

-

1918-1941.

	4	1	127	71	198		
	4	2	196	197	393	-	2
	4	1	39	36	75	1	-
	4	2	43	44	87	1	1
	4	2	58	44	102	1	1
		92	3430	2904	6334	57	44

-

1918-1941.

8.

: 1.

; 2.

; 3.

336

24. 1928.

I.

1.

2.

3.

II.

1.

2.

3.

III.

1.

2.

3.

4.

()

();

!

20

1929. , 1930.

1932.

214



1929. .82.

7. 1930. :

.84.

... .88.

: 1) ; 2) ; 3) ; 4)

; 5) ; 6)

; 7)

.89.

.90.

...

.91.

.93.

.95.

-

		. 96.	
		. 98.	
	: 1)		; 2)
			; 3)
			; 4)
; 5)		. 103.	
	()		
...		: (5),	(4),
(3),	(2)	(1).	
		. 107.	
		. 108.	
		. 109.	
		. 110.	
		: 1)	(
); 2)
		. 111.	

-

1926.

1926.

- : 1. ; ; 2. -
- ; ; ; 3. ;
- ; 4. ; ; 6.
- ; 5. ; ; 8.
- ; 7. ; ; 9.
- ; ; 10. ;
- ; 11. ; ; 337

1929.

: 1.

; 2.

4

30

20

10-20

: 1.

; 2. (- -); 3.

; 4.

; 6.

; 7.

; 8.

; 9.

; 10.

; 11.

, 12.

; 13.

; 14.

337

1926.

I, II, III IV

9.

1926,

1926. 339 1933.

338

		I	II	III	IV	
1.		1	1	2	2	6
2.	(-) -	10	9	6	5	30
3.		-	-	2	3	5
4.		-	-	1	3	4
5.		-	-	3	3	6
6.		5	5	4	4	18
7.		-	1	1	1	3
8.		-	1	1	1	3
9.	(-	-	3	3	6

338
339

1930.
1933.

)					
10.		2/2	2/2	1	1	4
11.		4/2	4/2	2	1	7
		19	20	26	27	92

I

1. , , ; .
 . , : , , ,
 , , .
 , , .
 : , , .

2.
 3. (
)
 4. : , , .
 5. : , , .

II

1. , , .
 , , .
 : , , .
 , , .

2. : , , , .
 , .
 3. .

4. . , , , .
.

5. .
III

1. , .
. .

2. . .
.
.

3. : , .
.

4. , . O ,
. , .

IV

1. , .
.

2. . .
.

3. , , , , , .
:

4. . : .
.

III

1. , , .
.

2. , .
.

3. . . : , , , , , ,
, , , , , , , , , , , , ,
, , , . : , , , , ,

4. .
.

5. : , , ,
 , , (,), , ,
 , , , , ,
 .
 6. .
 7. O : .
 8. : , , , -
 .

IV

2. .
 3. ; ; (, ;
 , (); ; , , ; , , ;
 4. : , , , , .
 5. .
 6. , .

III

()
 : 1. , 2. , 3. , 4.
 , 5. , 6. , 7. , 8.
 , 9. .

IV

1. , 2. , 4.
 (,), 3 , 5.
 , 6. , 7. , 8.
 , 9. , 13. , 14. , 15. , 17. , 18. ,
 16. I – , 19. , 20. , 21. ,
 (,), 22. , 23. , 24. , 25.
 , 26. , 27. , 28. , 29. , 30. , 31. , 32.

1848, 33. (

(1876-78) , ,), 34. , 36. , 37.

, 38. , 39.

, 40. 1804-1918. .

III

(2)

1. , 2.

, , , , , 3. , , , , , 4.

, , , , 5. ,

(1)

1. , 2. , 3.

6. , 4. , 5. ,

, 7. , 8.

: , , , 9.

IV

(2)

1. : , , , ,

, , , , 2. : , , , ,

, 3. , 4. ,

, 5. : , , , , 6.

8. (,), 7. , , , , 9.

(), (), , 10. :

(,) ; , , , 11.

1. , 2.

, 3. , 4.

, 5. , 6. : , , ,

, 7. : , , , ,

, , , 8.

.

I

1 20

1. , 2. , 3. ()

1 - 20, 4.

II

20 100

1. 1 - 20, 2. 20 100

, 3. :

, 4. , 5. :

, , , (), 5. :

, , , , 6. .

III

100 1000

1. 20 100, 2. , 3.

, 4. , 5. (

, 6.), 6. 20. ():

, , , .

IV

1000

1. , 2. , 3. .

4. , 5. , 7. , 8. : , 10. , 9. 20 ,

1. , 2. , 3. .

:

().

II

III

IV

II

III

IV

().

III

(
IV

I II

III

1. ,2. ,3. ,4.
 : ,5. ,6.
 ,7.
 ,8. ;
 ,9. ,10. ,11. ;
 ,12. ,13.
 14. ,15.

IV

III

1. ,2.
 ,3. ,4.
 (,),5. ()
 ,6.
 ,7.
 (),8.
 9. ,10.
 ,11. ,12.

()

IV

III

IV

III

1. , (), , ,

I

1. (), (), () .
2. , .

II

1. , .
2. , .
3. , - , .

III

1. , .
2. , .
3. , .
4. , .

I

” “ ” “ ” “ ” “ ” .
 () . , , .

II

III

(„ “).

().

IV

(„ “).

(“).

- 1.
- 2.



3. ()
.
,
1927;
1927;
1935.
.
1925;
:
1935.
.
1927;
1925;

-

1918-1941.

9.
1918 – 1941.

340



1918/19.

1914. , IV 1919. V 1924. ,
 Officier D~ cademie, 1921. ,
 1916. , 1913. ,
 1920. 1918. ,
 1921. ,
 IV 1923. ,
 V 1923. 1911. g ,
 IV ,
 1923. ,
 1924. 341 ,



1919.

342

1.

341 -66-1594.

342 , - 196, , - 7.

232

1907.

1912.

343



1920.

80

74
74

64

10

344

345

343

344

345

-66-2189.
, 66, 2189.

- 196,

, - 8.

83 .
68, 76 .
13 , 55 .
57 67 . 59 ,
346
68 . 14, 54
51 347
.



47 .
43 , 42 348
54 .
47 ,

346 , 66, 2189.
347 , - 196, , - 6.
348 , - 196, - 12.

, 44 349
 , 350
 54 .
 47 .
 351 ,
 57 .
 11 , 46 .
 352
 36 .
 32 , 353 .
 1919/1920. 255 212
 354 ,
 : ,
 : ,
 (5. 1920. ,
), 355
 1921/1922. , :
 74, 59,
 63, 71, 46, 54,

349 , - 196, - 12.
 350 , - 196, - 14.
 351 , - 196, - 8.
 352 , - 196, - 14.
 353 , - 196, - 12.
 354 -66-1593.
 355 -66-2189.

1919. , 1920.

28

23

56.³⁵⁶

67,



1923.

1922/1923.

445

8. 1922.

53,

43,

61,

55,

71,

49,

51,

49,

48.³⁵⁷

16.

1922.

³⁵⁶ -66-2189.

39

48

49

³⁵⁷ -66-2189.

31,

10

1922. ,
 394 . 1923/1924.
 53 ,
 46, 30,
 65, 52,
 39, 39,
 19 15 .
 55 . 53 44 ,
 27 45 19 , 71 64 .
 1924.
 2. ,
 361 .
 1923/1924.
 55 35 , 46 426 .
 64 53 , 60 41 ,
 354 , 97 386 , 100 .
 14 362 .

358 -66-2189.
 359 -66-2189.
 360 , -196, - 14.
 361 -66-1593.
 362 -66-845.



1922/23.

363
288
45
110
42
40
18
364
1924/1925.
303
32
51
23
32
11
28
19
69
21
56
36
121
33

³⁶³ -66-1593.
³⁶⁴ -66-2845.

,
 365
 123 139
 1925/1926. 262, 36
 40, 20,
 18, 47,
 41, 36
 24.³⁶⁶
 1925/1926.
 ;
 28 ; 28
 ;
 26 ;
 29 ;
 31 ;
 30 ;
 25 ;
 30
 232 .³⁶⁷
 1926/1927.
 ;
 40,
 35,
 35,
 34,
 25, 35,
 26 .³⁶⁸
 ,
 28
 ,
 127 138 , 26 12 .³⁶⁹

³⁶⁵ -66-1593.

³⁶⁶ -66-2845.

³⁶⁷ -66-1593.

³⁶⁸ -66-1594.

³⁶⁹ -66-1594.



1927/28.

		1927/28.				
		20	19	,	,	
15	,	37	,		17	47
,	,		,			47
,					57	,
	,	39		42	,	
					36	.
					³⁷⁰	
	80	,				
,						
:			1928/1929.		98	,
			86	44	,	
	77	39	,			108
				30	31	.

³⁷⁰ , 66, 1594.

3. 1928.
371



1934-36.

1928/1929. 428
481: 43,
44, 43,
38, 39,
52, 36,
36, 36,
31. 30,
456 372

³⁷¹ ; 66, 1594.
³⁷² -66-1594.

	.	:	,
	,	.	,
	:	,	,
373	.	1929.	.
	.	, 4.	,
	,		,
	200	,	.
	,	50	,
	.	,	,
	,		35
	374	,	
	,		
	,	202	.
	,	,	,
		80	,
	40	,	,
	,	195.	,
	,	,	.
	,	48	.
	,		56.
	,	,	,
	.	,	,
	.	1929.	,
	.		,
	375		
	.	591	,
	297	572	:
	.		294
			96

373 -66-1594.
374 -66-1594.
375 -66-1594. 1.109 5.376 : 5.322, 8, 26,
18. 242

114 ; 77 73 ;
69 56 52 54 ; 376



1929/30

13. 1930. ,
602 , 1930/1931.
656 , 594 , 62
377

³⁷⁶ -66-1595.
³⁷⁷ -66-1595.

1918-1941.



1932/33.

147 1930/31. , 166, 188,
101 . :
: , , ,
: : , ,
602 , 586 .
: , , ,
: , , ,
: , , ,

378



(. 15.7.1928.)

1930/31.

379

	16. 9. 1904.	4. 5. 1920.	(.)
	19. 9. 1894.	8. 12. 1924.	()
	16. 11. 1896.	4. 5. 1920.	
	10. 12. 1898.	6. 7. 1926.	(.)
	1902.	24. 6. 1922.	(.)
	28. 9. 1907.	7. 8. 1928.	
	1. 9. 1910.	21. 5. 1926.	(.)
	30. 9. 1911.	30. 5. 1927.	()
	24. 7. 1919.	3. 8. 1928.	(.)
	2. 11. 1920.	20. 10. 1926.	(.)
	6. 4. 1921.	27. 9. 1929.	(.)

378 -66-1595.

5.087

: 4.952

379 , 133
, 66, 2845.

245

	20. 5. 1921.	7. 2. 1930.	(.)
-	4. 10. 1922.	5. 12. 1928.	(.)
	14. 1. 1923.	27. 9. 1929.	(.)
	1. 9. 1926.	8. 4. 1929.	
	28. 9. 1926.	14. 2. 1930.	(.)

1926. .
 1927. .
 , 16. ,
 380
 50 ,
 1930/1931. 40
 187 165
 23. 1932.
 381 1932/33.
 28 32
 : 1933/34. 29 31 , 1934/35. 37
 23 , 1935/36. 32 24 , 1936/37.
 36 26 , 1937/38. 27 32 , 1938/39.
 1940/41. 28 30 , 1939/40. 25 27 ,
 15 26 29 . 1936/37. 21 16 ,
 17 , 18 15 ,
 1938/39. 20 23 ,
 1939/40. 10 , 16 18
 382
 1930/1931.

380 -66-1593.
 381 -66-1595.
 382 , 66, 3163.



1931.

1931-1932.

82 90 88 94 ; 73 652. 88 ;
81 64
615 384
, 1931. 1932.
, 15 , 189 , 53 , 43 , 23

383 -66-1595.
384 -66-2845.

385



1933/1934.

15 : , , .
 41 ;
 42 ;
 41 ; ; 46
 ; ; 47
 ; ; 41 ;
 41 ; 41 ;
 40 ;
 41 ;
 40 ; ;
 ; ; ;
 , , ;
 , ;

386

³⁸⁵ -66-1595.
³⁸⁶ AJ-66-2845.

1918-1941.

				7.	1934.	1934/1935.
						387
653	:	104	109	,	60	63
	91	70			80	76
					12	,
		388				



1933/34.

	30-						
		1935/1936.		229	282		
	66	73	,	90	90	,	66
	58			77	61	72	
		95	,	85		729	
		131		115		106	61
		, 13				389	65

387	-66-1595.					
388	-66-2845.	1934/35.	,	7.092	,	3.073
	3.011			93%.		
389	-66-2846.					249



1936/37.

1936/1937.

16
390

628 60
746
164, 225, 55 391 192, 40

³⁹⁰ 66-2846.

³⁹¹ -66-2846.

392 , ,
 393
 1937/1938. 600. 60
 56 716.
 94 87 , 96 80 , 96
 75 98 90 .
 30 203 :
 48, 52, 49 54
 187. 49, 53, 43 67
 49, 53, 43 67 . 212 . 39
 , 44 .
 16 , 11 12.
 89, 394 11 ,



1938/39.

1937/38. :
 : 200, 208, 218, 13;

392 -66-1597.
 393 -66-2846.
 394 -66-2846.

	:	203,	204,	207,	26;
	:	172,	187,	247,	36;
	(III IV):	100,	85,	112,	10;
	(III IV):	117,	94,	91,	5;
	(III IV):	113,	100,	91,	3;
	:	239,	217,	174,	10;
	:	265,	217,	148,	10;
a	(II, III, IV):	139,	179,	158,	2;
	(II, III, IV):	138,	189,	149,	3. ³⁹⁵

396



1939/40.

1938/1939. , 16 ,
 150 . 166 . 144, 140,
 700. 683

³⁹⁵ , 66-2846.

³⁹⁶ -66-2846.

397 16 .
398
656 .
697. 187
168, 147 154 399



1940/41.

1940/1941. ,
679 . 133 .
139 : ,
173 . ,
157. .

397 -66-2846.
398 -66-2846.
399 -66-2846.

				42	,	35
	400					
					1868.	
				220		
				35		
		1926.		150		401
				15		
	20-					
						150
3,	100	3.				
			402			
	1932.					
						403
			404			
				5-6		

400 , . 24, 25, 26, 27.
401 -66-1594.
402 -66-1594. , 180 3,
1929/30. 160 3 180 3.
403 -66-1595.
404 -66-1595.



1932.

1868.

II,

1940/1941.

300.000

130.000

961
961.000 , 100
50.000 ,

405

405

21. 1940.

1.



1939/40.

20-
1923/1924.
30
: 20
406
28
1924/25.
28,
20,
14
1930-1931.
15 ;

11 . 1934/1935. 59
12
18



1941.

1936/1937. , ,
48 , 48 , 12
37 , 8 4
407 30- , :
18 ;
48 ;
12
, 36 , 8 408
1937/38. 18
, 48 , 12
36 .

⁴⁰⁷ , 66, 2846.
⁴⁰⁸ , 66, 2846.



1939/40.

1935/1936.

435 , 60 , 12

413

9

414

477

477

, 59

12

1937/38.

415

1922.

1919.

” ”

“ 416 ”

413 , 66, 2846.
414 , 66, 2846.
415 , 66, 2846.
416 -66-2189.

, 1881.
 . 1923.
 ,
 .
 ,
 .
 . 1923/1924. 27.000
 , 6.850 418
 1924-1925.
 33.771 . 4.500
 2.181 419
 44.805 : 29.500 ,
 225 ,
 11.600 420 1926/1927. 3.920 64.035
 6.600 421
 1929/1930. .
 , 43.000 16.000
 1930. .
 , 87.423 .
 ,

417 , - XXII, - 2.

200

. 3. 1934.

418 -66-2845.

419 -66-2845.

420 -66-1594.

421 -66-2845.



1939/40.

	1927/1928.								
					52.400				69.150
					39.712				
42.000						18.154			
				422					
			1.		1930.				
43.000		423				86.777			
						15.925		424	
	1931/1932.	70.852							
		3.000,				2.000		425	1932.
			87.154						
						45.045		426	
					1935/1036.				

422 -66-2845.
 423 -66-1595.
 424 -66-1595.
 425 -66-1595.
 426 -66-1595.

1918-1941.



1935/36.

1922.

1927/1928.

43 55 433

60

37

1928.

29.

6.

1918-1941.



1929/1930.

1930/1931

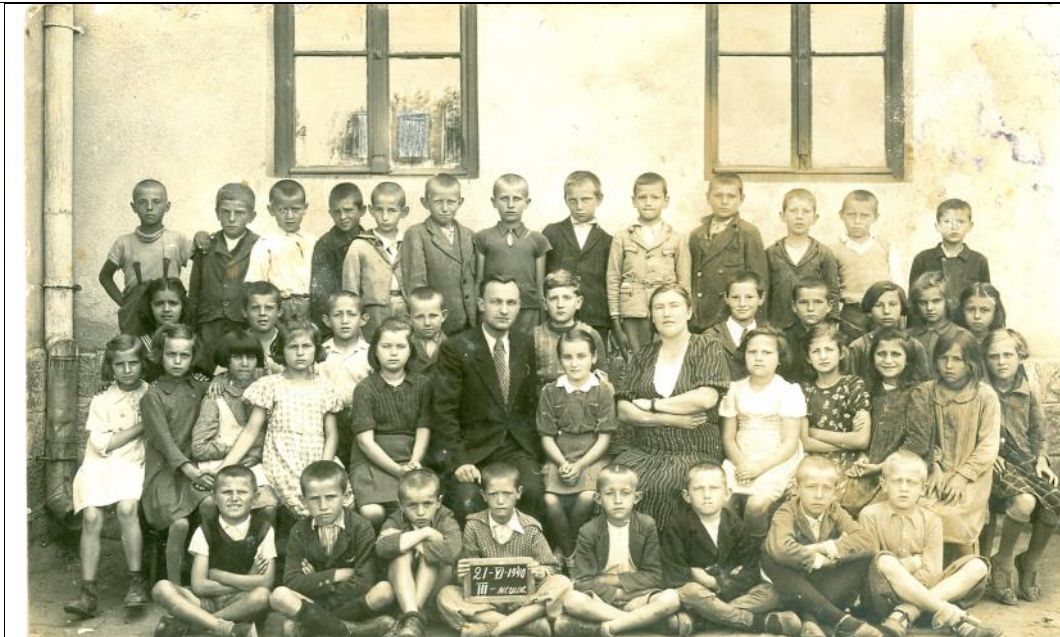
9. 15

1930.

, 11.

163,50

1918-1941.



1940.

1930/1931.

, , .
, ,
439 ,
1930/1931. ,
, , , 300 ,
100 , ,
27 , , 440 100 ,
, , ,
, , ,

439 -66-1595.
440 -66-1595.

441

30

442



1930-1940.

441 , . 4, 21. 1932. . 4.

442 , . 2, 17. 1932. . 4.



1930/1931.
1932/1933.
19 21. 1933.
443
1934/1935. 1.033 17 150 160
81 72 125 112
258 446
447
1935/1936.
526

443 -66-1596.
444 -66-1595.
445 -66-2845.
446 -66-2845.
447 , . 6, 6. 1932. . 4.
448 -66-2845.

290

449



1936/1937.

145

95

112

73

450

451

- 449 -66-2846.
- 450 -66-2846.
- 451 -66-2846.

30-

1930/1931.

1932.

150 200

452

1936/1937.

453

11

11
454

1933.

365

455

1937/1938.

456

452 , .9., .2.

453 -66-2846.

454 -66-2846.

455 , .4, .7.

456 -66-2846.

			⁴⁵⁷		1937/1938.	
				⁴⁵⁸		1.042
			348	⁴⁵⁹		
312						
					223	
					1937.	
					1937/1938.	18.
1937.						
19.	26.		⁴⁶⁰			
		1940.				
					⁴⁶¹	

⁴⁵⁷	-66-2846.					
⁴⁵⁸	-66-2846.					
⁴⁵⁹	-66-2846.					
⁴⁶⁰	-66-1597.					
⁴⁶¹	-66-1597.					
	4112			8.026		3.873
				95%.		271



1922/1923.

		⁴⁶²			
		1923/1924.		240.891	,
178.303		62.588			,
		2.930			
76.705				23,50	⁴⁶³

⁴⁶² -66-2189.

⁴⁶³ -66-2845.

1925.

4.240.000 , ,
 59.089 . , 298.380
 13,35 .⁴⁶⁴



” “
 1932.

590 1.420 .
 , 900 ,
 1.700 1.850 .
 , 900 .⁴⁶⁵
 , 1928/1929. ,
 , 63.630 ,
 , 59.270 .
 , 1927/1928. ,
 ,
 35.780 .

⁴⁶⁴ -66-1594.

⁴⁶⁵ -66-1595.

	1926/1927.						
	288.641	.					
			122.957	,			70.398
	1929.	,			63.630	.	
56.270	⁴⁶⁶ 1929.	,			7	,	
							57.350
					55.850	.	⁴⁶⁷
	1929/1930.						
					61.479	,	
			122.957	.			
					21.000	,	1930.
	40.000	.					
					1930/1931.	,	
					164.649.	.	
			96.850	.	⁴⁶⁸	,	
339.167	55.850	.				,	
		,					
							39.712
70.398	1931.				122.957	,	
	⁴⁶⁹	.					
					1934/35.		84.820
					1.100	.	
							1935/1936.
					74.330	.	
			300.000	,			
							21.530
					21.600	.	31.200
	⁴⁷⁰	.					

⁴⁶⁶ -66-1594.

⁴⁶⁷ -66-1595.

⁴⁶⁸ -66-1595. 1.344 , 1.198

⁴⁶⁹ -66-1595. 1.662 , 5.086 1.908 6.914

9, 61, 53, 43, 23.

⁴⁷⁰ -66-2846.



1932.

	1935/36.		
	74.330		
	21.530		21.600
	31.200		
			471
	1937/1938.		
84.000			
71.391,17		11.753,68	
		638.597	
6.624.600		1.100	
	70.119,17	: 13.669,17	
	25.200	31.200	
		1.272	
1838/1939.	472		
1938/1939.		84.000	
		70.119	
	13.669		25.200

⁴⁷¹ , 66, 2845.

⁴⁷² , 66-2846.

1918-1941.

31.200
31.470

⁴⁷³

31.753



1927.

(,)

70.000

1940/1041.

85.078

⁴⁷⁴

1922.

31.

12.

⁴⁷³ -66-2846.

⁴⁷⁴

276

475
 1923/1924.
 , 33 , 476
 , , 477
 1926. , 1922. ,
 478



, ,
 1928. ,
 , 13. 28. 24. , 4. 479
 , , 9. 24. 1929. ,
 480
 1930/1931. , , ,

- 475 -66-1593.
- 476 -66-2845.
- 477 -66-1593.
- 478 -66-1596.
- 479 -661594.
- 480 -66-1594.

481
,
482
1937/1938.
,
,
,
,
75 77 483
1940/1941.
41, 50

481 -66-1595.
482 -66-1596.
483 -66-2846.

10.

		I		II		III		IV	
1918/19.	484	34	15						
		54	9	17	16	12	2	7	4
1919/20.		53	12						
		17		58	18				
				22	5			16	12
1920/21.		75	8						
				46	11	77	21		
								11	3
1921/22.		59	14						
				50	6				
						47	9		
								71	16
1922/23.		60	4						
				40	15				
						50	4		
								38	11
1923/24.		44	6						

				40	3	47	14	40	6
1924/25.		29	12						
		11		26	5	42	2	33	10
1925/26.		43	5						
				23	7	26	7	28	3
1926/27.		34	10						
	485			19	3	24	8	21	3
1927/28.		34	6						
		29	6						
				38	11				
						21	5	25	5
1928/29.		29	16						
	486								
		22	24	43	12				
	487					39	12	20	1

485

22.

1926.

486

9.

1928.

,

1929/30.		38 49	33 26	33	18	48	10	29	9
1930/31.	488	42 22 47	34 15 36	33 31	11 11	33	21	39	8
1931/32.		25 38	21 31	40	19	38	21	32	10
1932/33.	489	57	39	35	21	36	17	41	19
1933/34.	490 491	66	40	43	35	42	30		

487

488

489

30

17

212

: 106

12. 1931.

106

32

								37	19
1934/35.	492	30	22	18	7	37	35	31	24
1935/36.	493	41	69			37	28	32	23
1936/37.	494	36	92					39	21
1937/38.	495	42	84	37	34	37	35	37	23
1838/39.	496	99	96	41	22	37	35	34	19
1939/40.	497	43	57					22	18

490 49 , 36 13 ,
 491 36 , 13 .
 492 16 7 . 17. 1933. .
 493 188 . 52 ,
 494 110 6 , 49 .
 495 128 29 22 . 79 .
 496 66 . 10 68 . 26 26 , 10
 29 16 .
 282

1940/41.	498	50	66					26	13
----------	-----	----	----	--	--	--	--	----	----

		I		II		III		IV	
1920/21.		55	1						
1921/22.	499	26	22	53	2	1			
1922/23.	500	20	11	21	10	51	3	2	-
1923/24.		16	12	10	1	21	10	40	3
1924/25.		19	14	9	4	10	4	16	7
1925/26.		5	10	15	6	10	2	6	2
1926/27.		9	12	5	3	14	3	9	1
1927/28.	501	19	18	9	3	2	2	15	3
1928/29.		27	27	21	11	6	3	2	2
1929/30.		6	11	12	7	14	6	4	3

497
498
499
500
501

29
37

18
21

15.

1921.

31.

1927.

1930/31.	502	9	9	5	7	11	7	14	6
1931/32.	503	15	9	12	8	5	5	12	6
1932/33.		21	16	13	8	7	4	4	5
1933/34.	504	16	22	15	12	13	7	5	2
1934/35.		14	11	11	24	13	10	13	5
1935/36.	?	18	16	8	11	12	23	12	7
1936/37.	505	17	24	9	10	9	18	12	13
1937/38.	506	21	16	8	10	14	11	6	13
1938/39.	507	16	16	10	10	10	16	12	8
1939/40.		10	12	12	12	11	10	8	9
1940/41.		11	14	10	9	10	11	11	12

		I	II	III	IV		

502
 503 4. 1932. 4 3 .
 504 23. 1933. .
 505 8. 1936.
 506 11. 1938. .
 507 1938. .

1918/19. ⁵⁰⁸		50	8						
				29	3				
1919/20. ⁵⁰⁹		46	18	46	8				
1920/21.		36	3	46	13				
						42	7	31	5
1921/22.		31	5	38	4				
						43	11	39	6
1922/23.		13	12	19	3				
						23	4	30	6
1923/24.		6	11	12	5				
						19	4	19	1
1924/25.		12	5	5	5				
						13	7	19	3
1925/26.	510	13	7	12 13	5 7				
						9	6	11	6
1926/27.	511	8	15	13	7				
						14	6	8	7
1927/28.		19	21	8	8				
						16	6	12	7
1928/29.		29	42	14	11				
						9	8	13	8

508 18. 36 6 , 29 3 .
 509 1919. 54 5 ,
 11 35 3 5 , 9 3 1. 1920.
 510 30.11.1925. 28.8.1926 .
 511 23.2.1927.

1929/30.	512	84	28	28	22	11	10	8	10
1930/31.		39	36	17	11	26	21	11	11
1931/32.		24	36	31	17	14	10	25	21
1932/33.		30	39	18	19	30	18	13	11
1933/34.		20	25	25	16	15	17	31	15
1934/35.		34	30	20 37 18	12 18 7	20	16	13	9
1935/36.		22	19	25 42	21 27	19	10	16	17
1936/37.		23	30	13 48	15 24	25	19	19	10
1937/38.		16	25	14 37	10 34				
1938/39.		19	27	15	16				

512

, 22. 1930. , 22. 10. 1931.

				41	22				
						15	13	18	13
1939/40.		24	21	16	19				
				36	20				
						14	16	12	10
1940/41.		14	12	23	22				
				39	21				
						13	20	15	14

		I		II		III		IV	
1918/19.	513	8	3	6	-	6	-		
1919/20.		11	6	43	7	6	-	-	-
1920/21.		10	6	14	5	41	7	5	-
1921/22.		13	6	12	5	24	7	25	4
1922/23.		4	7	14	4	17	6	18	6
1923/24.		-	2	6	5	20	5	13	5
1924/25.		5	11	-	2	8	7	13	4
1925/26.		-	2	6	8	-	4	5	4
1926/27.		8	9	1	-	5	11	1	2
1927/28.		12	10	9	7	1	3	5	8
1928/29.		15	8	11	6	8	7	1	-
1929/30.		1	-	10	9	9	5	7	8

1930/31.		19	18	-	-	11	8	8	4
1931/32.		7	15	-	16				
				20	-	-	1	11	7
1932/33.		15	17	6	-	20	17	-	-
1933/34.		9	17	14	12	6	14	20	13
1934/35.		10	19	11	15	12	10	6	11
1935/36.		8	5			14	10		
				7	19			10	8
1936/37.		15	5	5	11				
								13	11
1937/38.		14	11			7	10		
				9	11			6	13
1938/39.		13	10			9	12		
				12	10			7	10
1939/40.		11	8			11	12		
				12	10			9	12
1940/41.		12	9			12	11		
				9	7			12	11

.					
		I	II	III	IV

1919/20.	514	65	1			5	-	5	-
1020/21.	515	22		30	6	46	2		
	516								
1921/22.		26	2	19	-	25	8	34	-
1922/23.						19	-	24	7
1923/24.		19	5	14	2	27	1	25	-
1924/25.		18	4	14	2	25	2	25	1
1925/26.		18	13	10	1	20	1	21	4
1926/27.		20	17	7	4	16	1	16	2
1927/28.		29	29	9	4	12	4	17	2
1928/29.		26	26	18	7	12	4	5	3
1929/30.		32	28	14	6	21	8	8	3
1930/31.		40	41	22	6				

514

27.

1921.

515

22.

1921.

, 22.

516

25.

1921.

						16	9	16	5
1931/32.		32	31	25	17				
						24	7	11	8
1932/33.		37	38	22	16				
						19	11	20	3
1933/34.	517	31	40						
						19	15	19	10
1934/35.		39	42	19	17	22	16	20	11
1935/36.	518	40	42	29	13	19	17	27	16
1036/37.		26	34	21	10				
						13	17	13	9
1937/38.		24	36	25	10	16	17	20	9
1938/39.		15	40	24	7				
						25	21	20	9
1939/40.		29	12	13	8	20	12	23	6
1940/41.		17	16			18	13		
				26	9			17	6

		I		II		III		IV	
1919/20.		50							
		52							
1920/21.		18	6	24					
				20		40			
1921/22.		25	2	17	4				
						42		34	
1922/23.		23	1	24	2				

517

518

						10	3	40	
1923/24.		19	1	21	2				
						23	3	21	4
1924/25.		10	8	18	2				
						16	2	24	
1925/26.		10	8	18	2				
						16	2	24	
1926/27.		15	14	5	4				
						18	1	16	2
1927/28.		32	15	13	1				
						9	2	15	1
1928/29.				28	4			7	1
		36	7			16	1		
11929/30.		24	8	26	6				
						20	4	8	1
1930/31.		26	40	23	8				
						22	5	19	3
1931/32.		24	28	25	31				
						20	8	20	2
1932/33.		32	25	24	25				
	519					19	24	17	5
1933/34.		9	15			24	22		
				33	38				
		10	26					15	19

1934/35.	520	11 15	10 22	23	36	30	35	16	16
1935/36.		21	42	16	18				
1936/37.									
1937/38.	521			17	5	30	36		
1938/39.		24	67	12	10			20	19
1939/40.	522	26	49	11	10	22	9	28	5
1940/41.		28	68	15 15	10 7	19	8	24	7

		I		II		III		IV	
1919/20.		59	1						
1920/21.		42	3						
1921/22.		13	4	36	3				
1922/23.	523	24	2			35	3		
1923/24.		17	-	24	2				

520 10. 1934. , . 9. 1935 .
 521 7 1937. .
 522 11. 1940. .
 523 22. 1923. .

1924/25.		16	1	17	-				
1925/26.		12	-	18	1				
1926/27.		24	10	9	-				
1927/28.		30	25						
1928/29.		17	8					6	-
1929/30.		17	16	18	13				
1930/31.		25	39	16	11				
1931/32.				19	15	18	14		
1932/33.				29	18	21	19		
1933/34.						30	20	20	13
1934/35.						21	8	25	8
1935/36.	524	29	61	21	7				
						20	18	23	12
1936/37.	525	31	66	21	13				
						24	13	22	11
1937/38.	526	26	70	22	12				
						23	18	24	8
1938/39.	527	33	79					21	17
				15	11	26	17		
1939/40.		26	45					21	12
				23	11	16	8		
1940/41.		21	47					15	15

524 54 , 9 . 31 .
 525 8 , 54 . 30 .
 526 70 , 14 9 .
 527 33 .

		I		II		III		IV	
1919.		66							
		48	3						
1919/20.		40	12	47	4				
	528			68					
1920/21.		56	11	46	11				
						50	2		
				46					
1921/22.		62	7						
				48	11	43	11	91	1
1922/23.		23	11	48	4				
	-					29	9	26	6
1923/24.		28	13	33	7				
						41	6	23	9
1924/25.		26	17	33	6				
	529					36	3	30	3
1925/26.		13	3	13	3				
						28	6	24	4

528

27. 1920.

529

13. 1924.

	530								
1926/27.		20	32	17	1	22	7	24	5
1927/28.		46	16	13	2	16	1	11	3
1928/29.		38	35	25	7	12	2	6	1
1929/30.		29	36	25	9	20	5	12	2
1930/31.		46	49	20	7	23	9	19	3
1931/32.		25	61	36	16	22	12	13	7
1932/33.		46	73	24	14	36	12	22	5
1933/34.	531	43	62	23	20	25	11	17	14
1934/35. ⁵³²		38	77	32	12	25	18	14	7
1935/36.		46	84	34	23	21	16	19	11
1936/37.		38	68	25	16	21	26	15	3

530 11. 1926.
 531 2. 1933.
 532 : 19 18 , 21 6
 , 18 7 , 12 3 .

1937/38.		40	85			22	22		
				32	17			20	13
1938/39.	533	36	92					19	7
				31	17	29	25		
1939/40.		30	46	23	15				
						26	14	21	9
1940/41.		24	40			18	8		
				23	22			21	7

		I		II		III		IV	
1919/20.		45	1	3				1	
		42							
1920/21.		50	3			3			
				70					
1921/22.		29	2	44	1				
						57	1	4	
1922/23.		40	3	27	5				
						37		41	1
1923/24.		34	3	28	1				
						15	2	25	
1924/25.		25	4	25	2				
						23	2	13	2
1925/26.		27	5	19	2				

						26	2	19	2
1926/27.	534	30	16	19	5	19	3	21	2
1927/28.		33	12	14	3	11	2	11	.
1928/29.		33	23	30	5	16	3	4	3
1929/30.		28	17	19	14	24	5	9	5
1930/31.		32	40	26	3	21	11	25	5
1931/32.		22	27	23	32	26	5	16	12
1932/33.		49	40	27	13	23	17	23	4
1933/34.		30	42	38	18	21	18	18	14
1934/35.		42	44	30	21	36	14	19	16
1935/36.	535	35	52	31	21	27	23	29	14
1936/37.	536	45	71	27	21	36	18	20	18
1937/38.	537	36	94	37	30	27	19	29	14
1938/39.	538	26	54	26	16	33	17	18	5
1939/40.		38	57	23	19	23	19	31	12
1940/41.		31	58	34	22	19	22	26	11

534

535

536

537

538

49 , 14, 18, 5 .
 83 , 27, 21, 11 .
 83 , 19, 23, 14 .
 37 , 4, 9, 1 .

1927. .

		I		II		III		IV	
1930/31. ⁵³⁹		32	10	20	3	2	8	10	-
1931/32.		25	18	21	7	17	4	4	7
1932/33.		18	16	19	10	17	7	18	3
1933/34.		21	13	13	12	15	11	17	7
1934/35.		23	28	11	10	12	12	14	10
1935/36.		21	19	19	18	7	11	15	10
1936/37.		24	21	13	14	13	16	10	8
1937/38.		24	25	16	12	10	13	15	10
1938/39.		26	29	18	15	13	14	12	12
1939/40.		34	17	15	16	17	12	11	11
1940/41.	540	23	20	26	12	16	18	12	13

		I		II		III		IV	
1920.		48	7						
1920/21.		41	6	15	8				
1921/22.				15	8	38	8	1	
1922/23.		13	7			16	7	37	6
1923/24.		10	10	12	2	2		21	7

⁵³⁹ 2. 1931.
1930/31.

⁵⁴⁰

1924/25.		3	7	12	3	10	2	3	
1925/26.			4	3	2	12	3	10	
1926/27.		10	3			3	2	13	3
1927/28.		10	13	10	3			3	2
1928/29.		15	11	10	9	10	2		
1929/30.		5	2	15	7	11	9	9	1
1930/31.		12	25	5	3				
						15	7	11	9
1931/32.		12	19	10	17				
						6	3	13	7
1932/33.		16	12			11	4	6	3
				11	14	6	10		
1933/34.		9	17	16	7				
						11	16	8	12
1934/35.		15	16					10	14
				6	10	16	6		
1935/36.		11	12	14	8				
						6	10	17	9
1936/37.		13	20	15	9				
						11	6	15	12
1937/38.		18	16			14	12		
				12	9			12	4
1938/39.									
1939/40.		20	19			11	10		
				14	9			13	7
1940/41.		10	19			13	10		

				21	10			9	9
--	--	--	--	----	----	--	--	---	---

		I		II		III		IV	
1919/20.		74	3	52	6				
1920/21.		36	5	23	2	38	45	5	
1921/22.		34	14	32	7	46	2	40	5
1922/23.		28	7	32	16	27	5	32	1
1923/24.		17	8	26	8	25	13	21	5
1924/25.		17	2	14	7	21	7	17	12
1925/26.		21	3	16	3	14	7	17	8
1926/27.		12	10	19	3	9	4	8	5
1927/28.		36	13	12	2	21	6	6	3
1928/29.		33	12			16	6		

				32	5			15	6
1929/30.	541	56	6	27	7	36	6	10	8
1930/31.	542	43	43	45	1	29	10		
	543							10	31
1931/32.		49	54	35	26			23	6
	544					45	3		
1932/33.		28	38			20	17		
				18	16			26	1
1933/34.		25	28	19	18				
						19	17	20	17
1934/35.		18	13						
				11	8	17	10		
				7	7			17	13
1935/36.	545	29	41						
				6	7	21	16		
				8	13			21	10
1936/37.		23	55						
				25	15	15	14		

541

542 25. 1930.

543 17. 1931.

544

13. 1931.

545

								23	16
1937/38.		14	36	11	17	22	8	12	11
1938/39.		14	37	12	14	11	14	20	10
1939/40.		16	18	12	13	12	8	10	12
1940/41.		19	15	13	13	13	12	10	9

		I		II		III		IV	
1936/37.		3	12	5	-	4	2	8	-
1937/38.		7	10	2	7	5	-	5	2
1938/39.		3	11	7	6	1	8	5	-
1939/40.		5	4	2	6	6	7	2	7
1940/41.		7	2	4	3	2	7	6	6

		I		II		III		IV	
1918/19.		46	3	-	-	-	-	-	-
1919/20.		9	3	45	3	-	-	-	-
1920/21.		11	1	10	2	45	3	-	-
1921/22.		16	-	11	1	12	1	42	2
1922/23.		24	-	17	1	12	2	14	3
1923/24.		12	1	22	1	15	1	14	3

1924/25.		16	1	13	1	19	1	18	1
1925/26.		15	1	15	-	11	1	22	-
1926/27.		12	8	14	-	12	-	10	1
1927/28.		27	6	11	4	11	-	11	-
1928/29.		40	7	11	-	8	4	11	-
1929/30.		22	5	38	3	21	1	8	4
1930/31.		30	10	25	1	33	3	18	1
	546	24	34						
		14	13						
1931/32.		40	38	29	1	30	3	23	17
1932/33.		36	49	31	18	32	26	24	1
1933/34.		35	57	34	16	29	19	32	19
1934/35.		42	71	24	12	33	21	26	10
1935/36.		27	54	30	23	25	18	31	14
1936/37.		42	60	19	18	30	25	23	9
	547								
1937/38.		34	70	31	11	21	23	28	15

1938/39.						33	16	20	14
1939/40.						20	13	32	11
1940/41.		28	45					23	14

		I		II		III		IV	
1928/29.		14	14	13	-	4	-	6	-
1929/30.		7	5	15	10	13	-	5	-
1930/31.		15	24	9	4	12	11	13	-
1931/32.		12	8	9	11	7	3	12	3
1932/33.		17	35	9	10	11	10	7	9
1933/34.		8	23	15	21	6	10	11	16
1934/35.		11	25	8	11	15	20	7	10
1935/36.									
1936/37.		19	20	7	16	5	4	6	9
1937/38.		17	25					7	5
1938/39.		16	26			20	17		
1939/40.	548								
	549								
	550								

1940/41.						15	11	14	8
----------	--	--	--	--	--	----	----	----	---

		I		II		III		IV	
1919/20. ⁵⁵¹	552	43	8						
		40	6						
1920/21. ⁵⁵³	554	39	10	40	7				
					34	2			
1921/22.	555	37	14	34	11				
							36	5	
1922/23.				35	11	44	9		
		4	3						60
1923/24.		24	9	5	2	41	8		

549 . 8. 1939. . 17.
 , 8. 1940. ,
 550 8. 1940. ,
 551 1919/20. 40 7 3
 , 36 , 4 4
 552 66 7 ,
 10 5
 553 1920/21. 31 10 , 8
 , 2 23 40 4
 , 24 , 40
 554 23 , 40
 4 , 2 , 2
 555 1921/22. ,

								42	11
1924/25.		2	1	28	9	13	3	39	7
1925/26.	556	24	5	6	2	30	2	15	7
1926/27.		26	11	23	3	13	4	22	6
1927/28.		28	26	25	8	21	6	8	-
1928/29.		30	24	26	20	19	7	16	2
1929/30.		17	14	29	20	25	17	16	6
1930/31.	557 558	17	22	19	10	24	15	20	13
1931/32.		27	29	16	22	16	9	22	14
1932/33.		28	32	27	24				

556

557

20.

1931.

558

47

306

						15	24	13	5
1933/34.		34	29	6	14	30	24		
				11	10			11	21
1934/35.		18	17	31	20			25	22
		18	17			18	22		
1935/36.		38	40						
				21	21			11	19
						37	18		
1936/37.		44	47						
				30	26				
						23	19	30	11
1937/38.		38	66						
				39	23				
						25	26	20	10
1938/39.		29	70						
				43	27				
						32	24	18	19
1939/40.		40	72	11	20				
	559					31	31		
	560							26	15
1940/41.		27	36						
				10	-	25	31		

559
560

66 .
29 .

								17	15
--	--	--	--	--	--	--	--	----	----

		I		II		III		IV	
1928/29.		20	12	6	5	3	-		
1929/30.		6	16	13	4	4	5	2	-
1930/31.	561	12	13	5	8	12	4	5	5
1931/32.		13	21	11	7	3	9	14	3
1932/33.		10	22	11	8	9	8	5	7
1933/34.		12	14	9	11	8	8	9	5
1934/35.		16	9	8	11	6	10	9	6
1935/36.		12	16	14	12	7	7	7	8
1936/37.		8	18	14	8	10	12	9	5
1937/38.		11	20	13	11	7	12	12	5
1938/39.		12	18	16	9	6	14	9	5
1939/40.		15	20	16	8	9	12	7	8
1940/41.		19	14	14	7	11	3	10	7

()

		I		II		III		IV	
1921.		39	7	-	-	-	-	-	-
1921/22.		5	2	47	2	3	-	-	-

⁵⁶¹ 6. 1931.
2. 1930.

1922/23.		8	2	8	4	40	-	6	-
1923/24.	562	16	1	10	3	8	2	33	-
1924/25.		12	4	17	3	14	3	5	-
1925/26.		6		13	5	21	2	11	2
1926/27.		6	7	9	1	17	4	18	1
1927/28.		9	17	8	-	6	-	11	3
1928/29.		14	13	7	6	5	-	3	-
1929/30.		14	16	11	3	8	6	3	-
1930/31.	563	13	14	13	5	11	5	6	3
1931/32.		19	13	14	4	13	6	12	3
1932/33.		21	23			14	4		
	564			18	15			11	5
1933/34.		12	25	20	9				
						19	12	11	4
1934/35.		17	21	12	13				
1935/36.		21	27					14	3
1936/37.		24	45	18	12				
1937/38.		25	53	17	13				
1938/39.		24	54			16	19		
1939/40.		24	30						
1940/41.				19	14	21	16		

562

563

564

26 1932.

		I		II		III		IV	
1919/20.		73	10	4					
1920/21.	565	44	45	60	8	3			
1921/22.		19	7	27	2	50	3		
1922/23.		18	10	19	5	21		42	2
1923/24.		18	7	14	5	16	5	18	
1924/25.	566	18	12	13	4	23	8	19	3
1925/26.		13	21	17	2	15	8	10	2
1926/27.	567	22	30	11	5	19	7	13	1
1927/28.	568	51	40	13	5	15	9	17	1
1928/29.	569	47	66	36	3	21	8	12	4

565

16. 1920.

566

26. 1925.

567

1. 1926.

568

38

569

25

5

1929/30.	570	67	58	31	7			39	7	21	2
1930/31.	571	56	84	45	5			34	10	34	2
1931/32.	572	40	63	42	14			37	5	16	4
1932/33.	573	31	46							26	4
	574	10	3					37	11		
1933/34.	-			15	11			29	13		
				26	13					25	9
1934/35.		25	63					51	20	20	11
1935/36.	575	61	99					44	32		
1936/37.				52	24			41	29	27	19
1937/38.		40	84					44	25	23	19
1938/39.		40	93	35	24						

570 15 1929.

571 35 4 .

572 30 15 .

573 24 21 .

574 12. 1933.

575 105 .

17 12

						35	36	31	17
1939/40.		50	97	30	23	38	36	19	22
1940/41.		48	104	32	30	34	39	32	23

		I		II		III		IV	
1936/37.	576	16	41	15	4	9	1	5	-
1937/38.	577	14	43	16	4	18	5	5	-
1938/39.		18	45	11	9	17	4	15	4
1939/40.		23	46	10	2	15	10	60	-
1940/41.		21	50	21	5	19	23	12	8

		I		II		III		IV	
1919/20.									
1920/21.		65	7	3	2				
1921/22.		17	10	50	6	3	-		
1922/23.		17	13	16	7	44	4	5	3

576 14 8 , 8 35

577 6 9 . 312

1923/24.		22	4	15	9				
						17	5	35	3
1924/25.		16	7	20	2				
						17	7	13	4
1925/26.		15	10	17	4				
						19	1	11	2
1926/27.		20	17	13	6				
						19	3	14	-
1927/28.		31	20	14	5				
						15	7	19	1
1928/29.		36	26	22	6				
						16	6	18	4
1929/30.		31	20	27	11				
						26	7	18	4
1930/31.		42	61	25	6				
						32	13	26	4
1931/32.		51	53						
				37	31				
						29	10	30	8
1932/33.		40	63						
				48	23				
						36	32	30	5

1933/34.	578	44	69	40	23	35	21	26	22
1934/35.	.	42	76	38	30	40	22	31	11
1935/36.	.	33	56	22	19	36	28	21	10
1936/37.	.	46	56	29	24	23	21	20	19
1937/38.	579	44	43	37	16	30	30	21	21
1938/39.	580	53	103	49	40	45	40	32	26
1939/40.	581	49	58	41	28	26	21	22	17
1940/41.	582 583	45	68	48	39	34	22	16	16

578

IV

23.

1934.

579

12.

1938.

580

1.

1938.

581

12.

1940.

582

35

24

49

10

583

()

30.

1941.

314

		I		II		III		IV	
1934/35.	584	40	20	10	3	12	1	2	-
1935/36.		23	21	23	9	12	3	8	2
1936/37.		24	27	16	7	18	4	13	2
1937/38.	585	49	47	28	11	14	3	14	2
1938/39.	586	56	40	29	10	14	4	14	2
1939/40.	587	63	53	33	10	20	4	13	2
1940/41.	588	59	53	23	11	31	2	9	5

		I		II		III		IV	
1919/20.		46	5						
1920/21.	589	8	2	42	2				
1921/22.	590	29	1	10	2	39	2		
1922/23.	591	6	-	27	3	16	1	30	1
1923/24.		23	5	4	2	34	1	14	1
1924/25.		18	4	19	4	12	1	32	-
1925/26.		25	8	13	4	28	3	16	-

584 26. 1934. 5. 1935. .
 585 14
 586 21 .
 587 14 . 5.
 1940. , 25. .
 588 25. 1940. .
 1940/41. .
 589 1920. .
 590 12. 1922. .
 591 11. 1923. .

1926/27.	592	19	13	15	6	22	1	30	2
1927/28.		26	31	13	4	24	5	26	36
1928/29.		36	41	9	7	26	6	23	1
1929/30.		43	55	20	11	24	7	24	4
1930/31.		54	70	20	16	30	12	25	5
1931/32.		45	74	29	13	17	13	17	7
1932/33.		33	43	26	9	16	13	13	8
1933/34.		44	74			18	11		
				32	9			17	9
1934/35.	593	51	89			24	37		
				30	12			17	7
1935/36.		106	50			27	13		
				32	13			24	18
1936/37.	594	59	128						
				24	13			23	10
1937/38.		75	136			24	16		
	595			27	13			28	7
1938/39.				24	25			19	9

592 14 , 10 4 , 12
10 3 .

593 1. 1934. . 57 .
594

11. 1937. , ,
595 1938. , :,,

“ :,,

, , “

	596								
1939/40.		81	149			31	12		
				36	21			21	9
1940/41.				33	15				
		93	158					27	13

		I		II		III		IV	
1922/23.		14	6	13	2	16	3	11	2
1923/24.				14	6	12	3	17	2
1924/25.		4	10	1	-	14	7	13	2
1925/26.		5	10	5	5	1	1	15	6
1926/27.		4	9	5	7	4	4	-	-
1927/28.		14	21	3	6	5	7	4	4
1928/29.		15	17	12	13	3	8	5	5
1929/30.		4	10	10	8	11	12	5	5
1930/31. ⁵⁹⁷		24	28	4	3	7	10	11	11
1931/32.		8	20	22	15	4	3	6	6
1932/33.		12	16	9	16	21	15	4	4
1933/34.		10	19	12	14				
						12	15	17	13
1934/35.		15	12	11	20				
						16	12	5	11
1935/36.		9	12	17	12				

⁵⁹⁶
⁵⁹⁷

						10	16	16	6
1936/37.		14	11	9	15	16	15	8	10
1937/38.		10	11	14	10	8	13	17	10
1938/39.		12	16	9	12	14	9	9	11
1939/40.		10	17	11	14	9	7	14	6
1940/41.		6	10	10	16	11	14	9	7

		I		II		III		IV	
1922/23.		6	7	9	1	14	2	9	3
1923/24.		4	2	5	6	14	1	10	2
1924/25.		3	5	3	2	8	6	9	1
1925/26.	598	4	4	4	5	2	2	4	6
1926/27.	599	2	3	5	5	3	5	2	3
1927/28.		10	13	2	2	5	5	3	5

598

2. 1926.

18. 1925.

599

1. 1926.

1928/29.	600	12	7	10	13	2	3	5	6
1929/30.		10	7	11	4	10	12	2	4
1930/31.		18	22	12	5	11	8	8	8
1931/32.		15	27	14	11	9	14	5	7
1932/33.	601			11	15	14	9		
	602	23	24					12	5
1933/34.		12	14	21	15				
						11	16	14	9
1934/35.	603					21	13	10	10
		21	20	12	14				
1935/36.		11	28	23	13				
						17	19	11	3
1936/37.		14	22	10	22				
						20	17	15	7
1937/38.		20	31	14	15				
						8	24	25	8
1938/39.		21	31	17	18				
						11	22	15	12
1939/40.		16	17						
				21	9	11	12	11	6
1940/41.	604	6	19	15	12				
						18	16	13	6

600
 601
 602
 603
 604

22. 1928.
 12. 1932.
 31. 1934.
 17. 1941.

28. 1934.
 22. 1932.
 1932.
 1941.

11.

		1937.			
	1918/1919.		17		1021/1922.
22	,	1932/1933.	34	,	1939/1940.
40					
	26				44
	20-				1.200
	1.000				,
			30-		4.000
15	17		1927/28.		32
					320

-					
18	,	1930/40.	75	.	
.	,	,	,	,	.
.	,	,	,	,	.
.	,	,	,	,	.
.	,	,	,	,	.
.	,	,	,	,	.
.	,	,	,	,	.
.	,	,	,	,	.
.	,	,	,	,	.
.	,	,	,	,	.
.	,	,	,	,	.
37.000			1929.		
17%					
			1919.		
			1927/28.		
			1933/34.		
			1940.		
60%.		92,25%	50%		

, 66, 1313,
 1593,
 1594, „
 1595, „
 1596, „
 1597, „
 1286,
 2189,
 2345,
 2845,
 2846,

„ „- ; . . .” „- ; . . .” „- ; . . .”
 „ „- ; . . .” „- ; . . .” „- ; . . .”
 „ „- ; . . .” „- ; . . .” „- ; . . .”
 „ „- ; . . .” „- ; . . .” „- ; . . .”

1904. , , 1904.
 1929. , , 1930.

1918-1941. I-II, , 2005.

– 7, 8, 15, 27, 28, 32, 36, 38, 44, 48, 51, 53, 54, 59, 73, 76, 78, 80, 82, 84, 87, 94, 95, 99, 103, 107, 115, 117, 125, 127, 132, 136, 141, 143, 148, 153, 158, 166, 167, 169, 171, 175, 178, 184, 188, 194, 199, 208, 277.

– 7, 8, 10, 27, 29, 33, 36, 37, 38, 39, 44, 45, 48, 53, 59, 73, 76, 78, 80, 82, 84, 87, 94, 99, 103, 107, 120, 127, 128, 136, 142, 144, 148, 156, 158, 167, 170, 171, 178, 184, 188, 194, 199, 208, 281.

167, 170, 171

– 7, 9, 10, 12, 46, 48, 157, 158, 199, 208.

– 7, 8, 10, 12

– 7, 9, 11, 12, 48, 58, 63, 82, 84, 87, 107, 142, 157, 188, 194, 199, 208

– 7, 8, 10, 12, 15, 28, 36, 38, 48, 51, 52, 53, 54, 59, 73, 76, 78, 80, 82, 84, 87, 94, 95, 99, 103, 107, 115, 123, 125, 130, 136, 142, 144, 147, 149, 156, 158, 166, 167, 169, 172, 184, 188, 194, 199, 208, 282.

– 7, 8, 10, 12, 15, 28, 29, 36, 38, 46, 48, 51, 52, 53, 55, 59, 73, 76, 78, 80, 82, 84, 87, 94, 95, 99, 103, 115, 116, 119, 120, 136, 142, 144, 149, 155, 156, 157, 166, 167, 170, 172, 175, 178, 184, 188, 194, 199, 208, 285.

– 7, 8, 10, 12, 44, 48, 58, 64, 82, 84, 87, 107, 143, 158, 188, 194, 199, 208

– 7, 8, 10, 12, 15, 28, 29, 31, 32, 36, 38, 43, 48, 51, 52, 56, 58, 59, 73, 78, 80, 82, 84, 87, 94, 99, 103, 107, 115, 117, 123, 126, 136, 137, 142, 144, 147, 157, 158, 166, 168, 171, 172, 175, 178, 184, 188, 194, 199, 208.

– 7, 8, 10, 12

– 11, 33

. – 11, 16, 27, 32, 51, 58, 60, 80, 94, 103, 108, 166, 171, 179, 185, 195.

. – 15, 25, 29, 38, 51, 52, 74, 94, 108, 115, 166, 168, 171, 179, 195.

. – 7, 8, 12, 43,

– 7, 8, 10, 12, 15, 16, 28, 29, 32, 36, 38, 51, 53, 55, 59, 76, 78, 80, 82, 84, 94, 95, 99, 103, 107, 115, 117, 127, 128, 136, 142, 156, 166, 167, 170, 172, 175, 178, 184, 188, 194, 200, 208, 286.

– 7, 8, 10, 12, 16, 28, 29, 36, 38, 41, 48, 51, 52, 53, 58, 59, 65, 69, 73, 76, 78, 80, 82, 84, 87, 94, 95, 99, 103, 107, 115, 121, 128, 132, 136, 142, 147, 158, 166, 167, 170, 172, 175, 178, 184, 188, 194, 200, 208, 288.

. – 8, 10,

. – 10, 29, 51, 58, 59, 80, 94, 103, 108, 115, 125, 166, 168, 171, 179, 184,

. – 7, 8, 10, 12, 34, 43, 48, 60, 67, 80, 82, 84, 87, 103, 107, 137, 142, 185, 188, 194, 200, 208.

– 8, 10, 12.

. – 7, 8.

– 7, 8, 10, 12.

– 7, 8, 10, 12, 15, 19, 28, 29, 32, 36, 38, 48, 51, 52, 59, 76, 78, 80, 82, 84, 87, 94, 95, 99, 103, 107, 115, 120, 122, 127, 128, 136, 142, 147, 157, 166, 167, 168, 170, 172, 175, 178, 184, 188, 194, 200, 208, 290.

– 7, 8, 10, 12, 21, 29, 51, 53, 58, 59, 73, 76, 78, 80, 82, 84, 87, 94, 95, 99, 103, 107, 122, 125, 127, 136, 142, 149, 158, 166, 167, 170, 172, 176, 178, 184, 188, 194, 200, 208, 292.

– 7, 9, 10, 12, 33, 40, 47, 48, 53, 67, 69, 76, 80, 82, 84, 87, 103, 107, 117, 121, 136, 142, 144, 157, 184, 188, 194, 200, 208.

– 26.

– 45, 46, 67, 69, 107, 144, 188,

– 115, 166, 168, 171,

– 7, 8, 10, 12, 15, 19, 27, 28, 29, 32, 51, 53, 55, 58, 59, 63, 73, 75, 78, 80, 82, 84, 87, 94, 95, 99, 103, 107, 115, 126, 131, 136, 141, 143, 148, 158, 173, 178, 184, 188, 194, 200, 208.

– 7, 10, 12, 40, 47,

– 28, 46, 48, 127, 158, 208.

– 7, 20, 27, 29, 36, 38, 39, 48, 51, 52, 53, 55, 59, 74, 76, 78, 80, 82, 84, 87, 94, 95, 99, 103, 107, 115, 117, 123, 125, 128, 129, 136, 142, 149, 157, 158, 166, 168, 172, 175, 178, 184, 188, 194, 200, 208.

– 7, 9, 11, 12, 29, 30

– 11, 33,

– 7, 9, 11, 12, 29, 31, 48, 157, 158, 208.

– 7, 8, 10, 12

- 7, 8, 10, 12, 48, 156, 158,

– 49, 157, 208.

– 9, 11, 12, 15, 21, 28, 29, 37, 38, 46, 49, 60, 63, 67, 69, 73, 75, 78, 80, 82, 84, 87, 94, 95, 99, 103, 107, 115, 119, 131, 137, 141, 145, 147, 157, 168, 170, 172, 194, 200, 208, 294.

-
- 7, 8, 49, 87, 158, 175, 178, 185, 188, 194, 200, 208, 296.
 – 7, 9, 11, 12, 29, 30, 37, 38, 46, 49, 60, 78, 80, 82, 84, 87, 94, 95, 99, 103, 107, 115, 125, 128, 137, 141, 149, 157, 158, 166, 167, 168, 170, 172, 175, 178, 184, 188, 194, 200, 208, 296.
 – 7, 9, 10, 12, 15, 22, 27, 28, 29, 33, 36, 38, 39, 46, 47, 49, 51, 52, 53, 54, 55, 59, 73, 76, 78, 80, 82, 84, 87, 94, 95, 99, 103, 107, 115, 117, 128, 136, 142, 147, 149, 156, 157, 166, 168, 170, 172, 176, 178, 184, 188, 194, 200, 208, 298.
 – 7, 8, 10, 12, 47, 49, 158, 208.
- 9, 11, 12, 15, 22, 29, 33, 44, 45, 49, 51, 53, 60, 67, 69, 70, 73, 76, 78, 80, 82, 84, 87, 94, 95, 99, 103, 107, 115, 117, 137, 142, 147, 158, 166, 168, 170, 172, 175, 179, 185, 188, 194, 200, 208, 300.
 – 10, 12, 40, 41, 42, 49, 59, 67, 70, 80, 82, 84, 87, 103, 107, 136, 141, 144, 158, 184, 188, 194, 200, 208.
 – 9, 11
 – 9, 10, 12, 40, 47, 49, 158, 208.
 – 8, 10, 12, 34, 35, 46, 49, 70, 84, 87, 107, 188, 194, 200, 208, 302.
 – 9, 10, 15, 21, 29, 32, 37, 38, 49, 51, 53, 59, 73, 78, 80, 82, 84, 87, 94, 95, 99, 103, 107, 115, 117, 119, 123, 136, 142, 147, 157, 158, 166, 168, 170, 172, 188, 200, 208.
 – 9, 10, 26, 28, 29, 37, 38, 44, 49, 51, 53, 54, 58, 59, 84, 87, 94, 95, 99, 13, 107, 109, 115, 117, 120, 125, 127, 128, 136, 142, 144, 148, 158, 166, 168, 170, 172, 184, 188, 194, 200, 208, 303.
 – 8, 10, 12, 29, 33, 44, 45, 49, 67, 69, 85, 87, 107, 158, 188, 194, 200, 306.
- 7, 8, 10, 12,
- ,
- 7, 9, 11, 12, 33, 38, 46, 54, 58, 59, 67, 73, 76, 78, 80, 82, 85, 87, 95, 99, 100, 103, 125, 136, 142, 175, 179, 184, 188, 195, 200, 306.
 – 7, 9, 10, 12, 15, 24, 28, 29, 37, 46, 49, 51, 53, 59, 78, 80, 82, 85, 87, 94, 95, 100, 103, 107, 115, 121, 128, 132, 136, 142, 144, 148, 158, 166, 168, 170, 172, 175, 179, 184, 188, 195, 200, 208, 308.
 – 75, 107, 115, 168, 172,
- 12, 49, 158, 208.
 – 7, 9, 10, 11, 13, 46, 49, 157, 208, 310.
 – 11, 33,
 – 11, 23, 38, 51, 52, 60, 73, 80, 103, 108, 166, 168, 171, 176, 179, 185, 195.
 – 10,

– 7, 9, 13, 28, 29, 33, 36, 37, 38, 46, 48, 49, 53, 54, 58, 59, 69, 73, 76, 78, 80,
82, 85, 87, 94, 95, 100, 103, 107, 120, 128, 136, 142, 144, 158, 172, 175, 179, 184, 188,
195, 200, 208, 310.

– 9, 12, 63

– 7, 8, 10, 12

– 7, 9, 11, 13

– 11, 12, 15, 24, 29, 32, 38, 51, 52, 60, 73, 75, 80, 103, 108, 166, 168, 171,
184, 195.

– 33, 38, 58, 176,

– 7, 8, 44, 49, 208, 313.

– 11, 60, 80, 103, 185,

– 11, 33, 38, 60, 80, 103, 108, 124, 176, 179, 184, 195.

– 9, 10, 12, 40, 47,

– 7, 11, 13, 25, 28, 29, 37, 38, 49, 51, 54, 58, 60, 67, 69, 73, 76, 78, 80,
82, 85, 88, 94, 95, 100, 103, 107, 155, 157, 158, 166, 168, 171, 172, 175, 179, 184, 188,
195, 200, 313.

– 7, 8, 10, 12, 46, 116, 118, 120, 128, 136, 142,

– 7, 9, 11, 13, 29, 31, 32, 37, 38, 49, 53, 58, 60, 67, 69, 75, 76, 78, 80, 82, 85,
88, 95, 100, 103, 108, 115, 128, 137, 142, 144, 148, 156, 158, 166, 168, 171, 173, 179,
184, 188, 194, 200.

– 7, 9, 11, 13, 34, 38, 49, 60, 78, 80, 82, 85, 88, 100, 103, 108, 129, 137,
142, 144, 149, 157, 176, 179, 184, 188, 195, 200, 5.

– 7, 9, 11, 13, 34, 36, 38, 46, 49, 53, 56, 60, 78, 80, 82, 85, 88, 100, 103,
108, 124, 129, 137, 142, 144, 149, 158, 176, 179, 184, 188, 195, 200, 310.

1. 7.
2. 15.
3. 51.
4. 73.
5. 93.
6. 115.
7. 163.
8. 211.
9.	1918-1941. 229.
10. 277.
11. 318.
12. 320.
13. o 321.

CIP –
373.3/.4 (497.11) „1918/1941“
371 (497.11) „1918/1941“
1952-
: 1918 – 1941 /
.; 21
50. – . 5-6:
1918-1941. “ ” /
. – : . 320. –
ISBN 978-86-87479-17-3
) – 1918-1941) –
– 1918-1941
COBISS.SR-ID 217451276